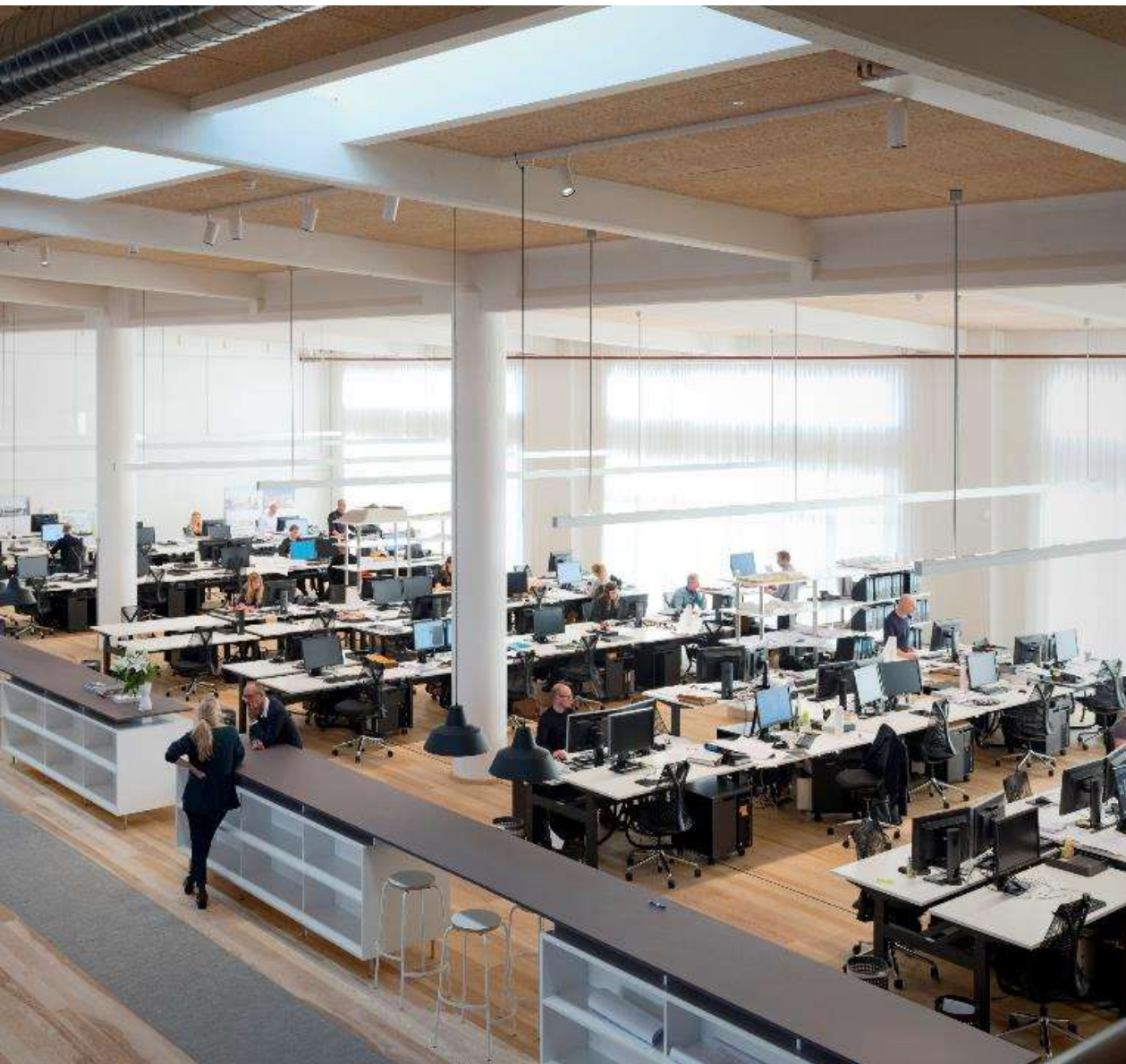




OM BIO4 AFSLUTNINGEN



Dansk Ståldag 2020



Gottlieb Paludan Architects har skabt designløsninger indenfor Mobilitet og Forsyning siden 1900.

+100 medarbejdere fordelt på vores kontorer i Danmark og Norge.

Om opgaven:

Varighed: 2016-2020

Fra konkurrenceprojekt til aflevering

Omfattende:

Alle bygningsanlæg på Lager og Havn, bearbejdning af stammer og transport til kedel

Blokbygning:

- Lukningsentreprise
- Udvendig og indvendig komplettering
- Landskabsarbejder

Underrådgivere:

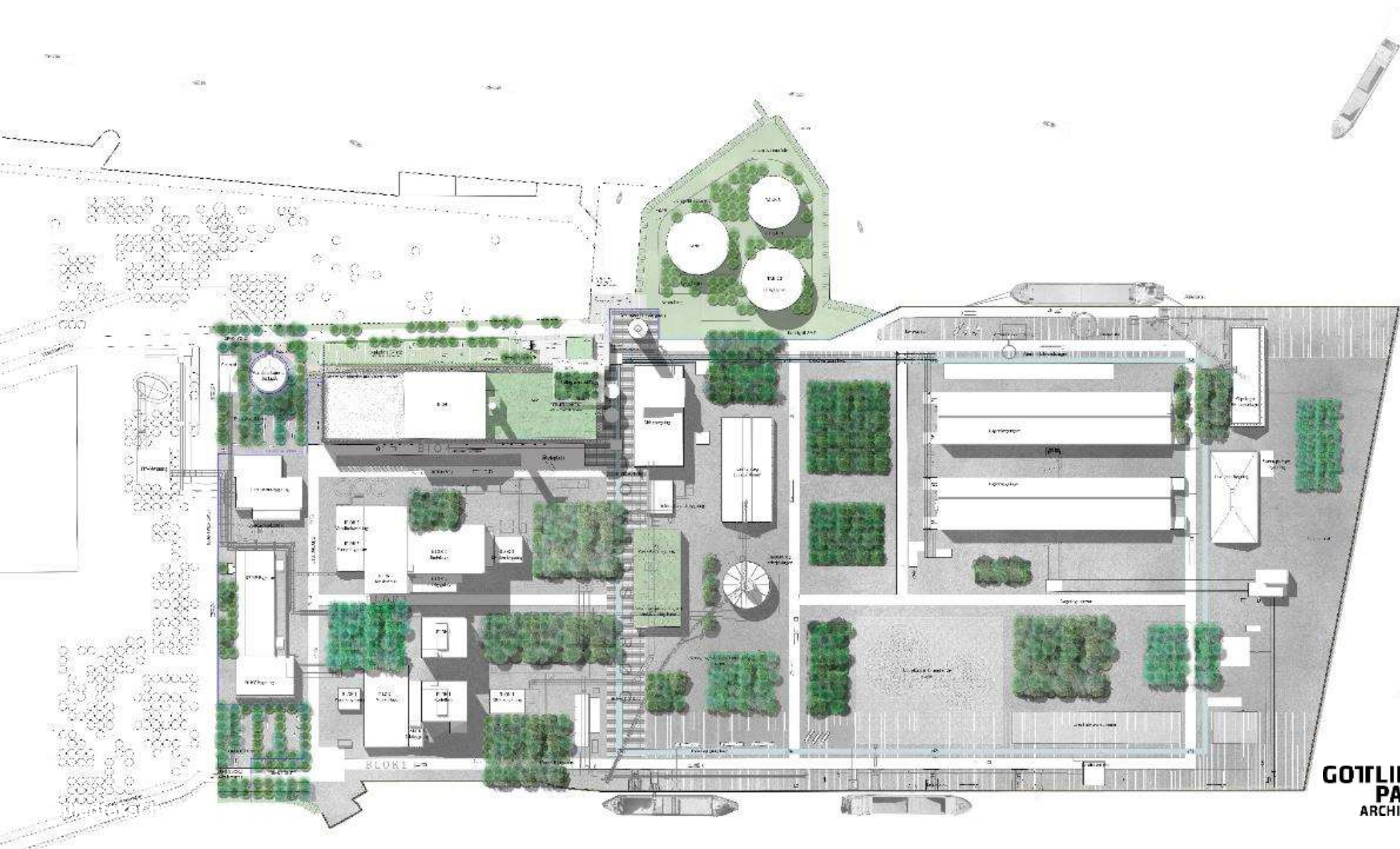
Landskab: Møller og Grønborg

Effektbelysning: Speirs + Major

**GOTTLIEB
PALUDAN**
ARCHITECTS



”Skoven som symbol på fornybare ressourcer er det gennemgående tema for både helhedsplan og kraftværksblok”



**GOTTLIEB
PALUDAN
ARCHITECTS**



**GOTTLIEB
PALUDAN**
ARCHITECTS

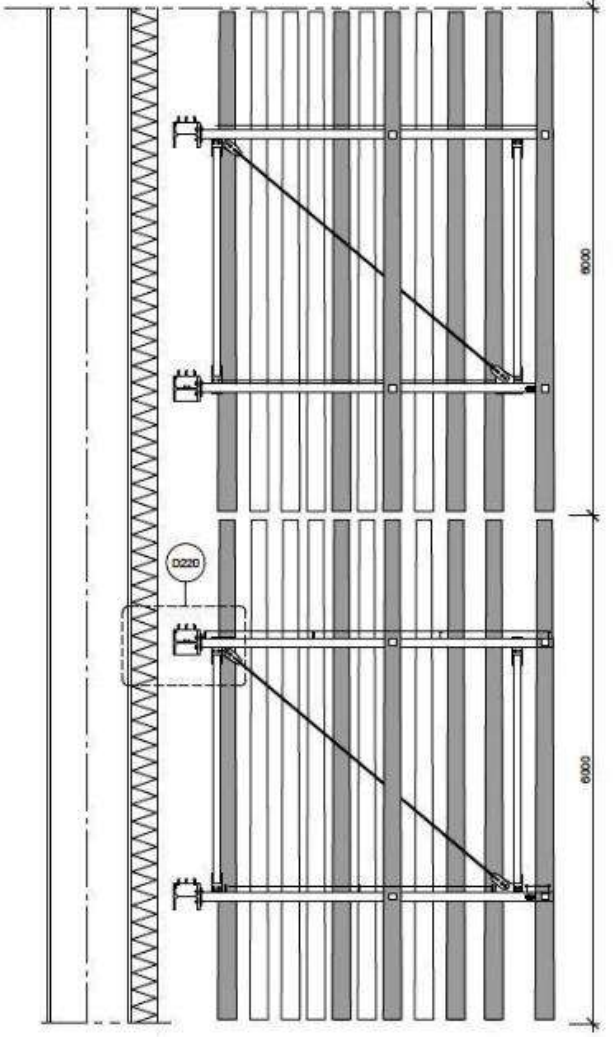
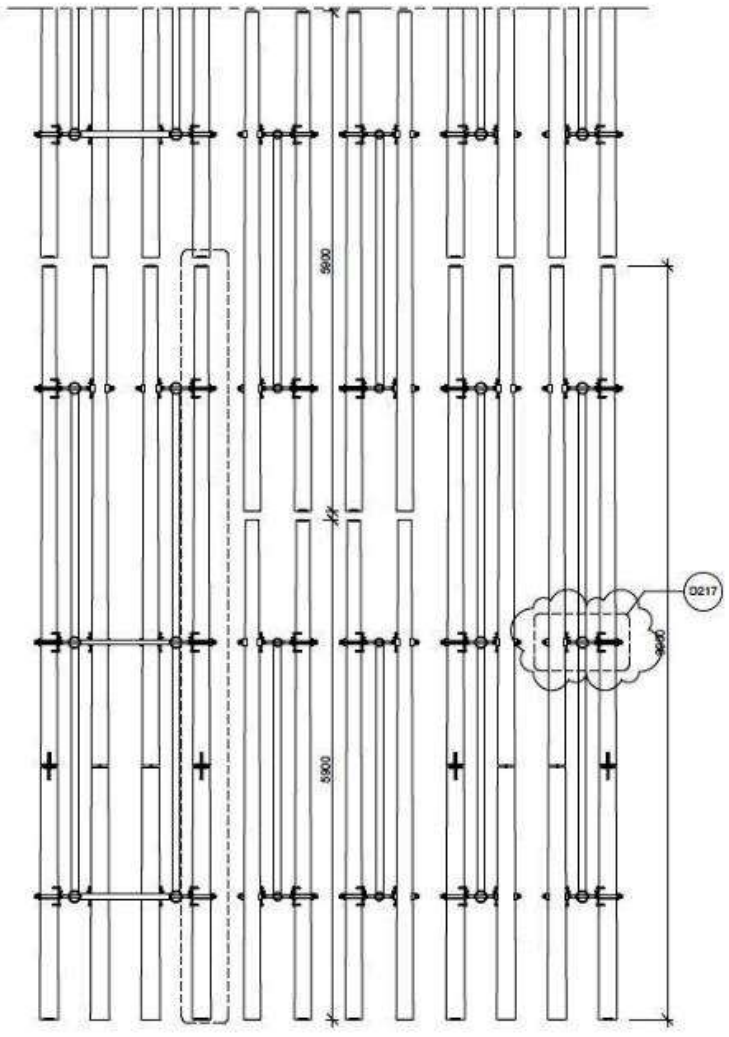


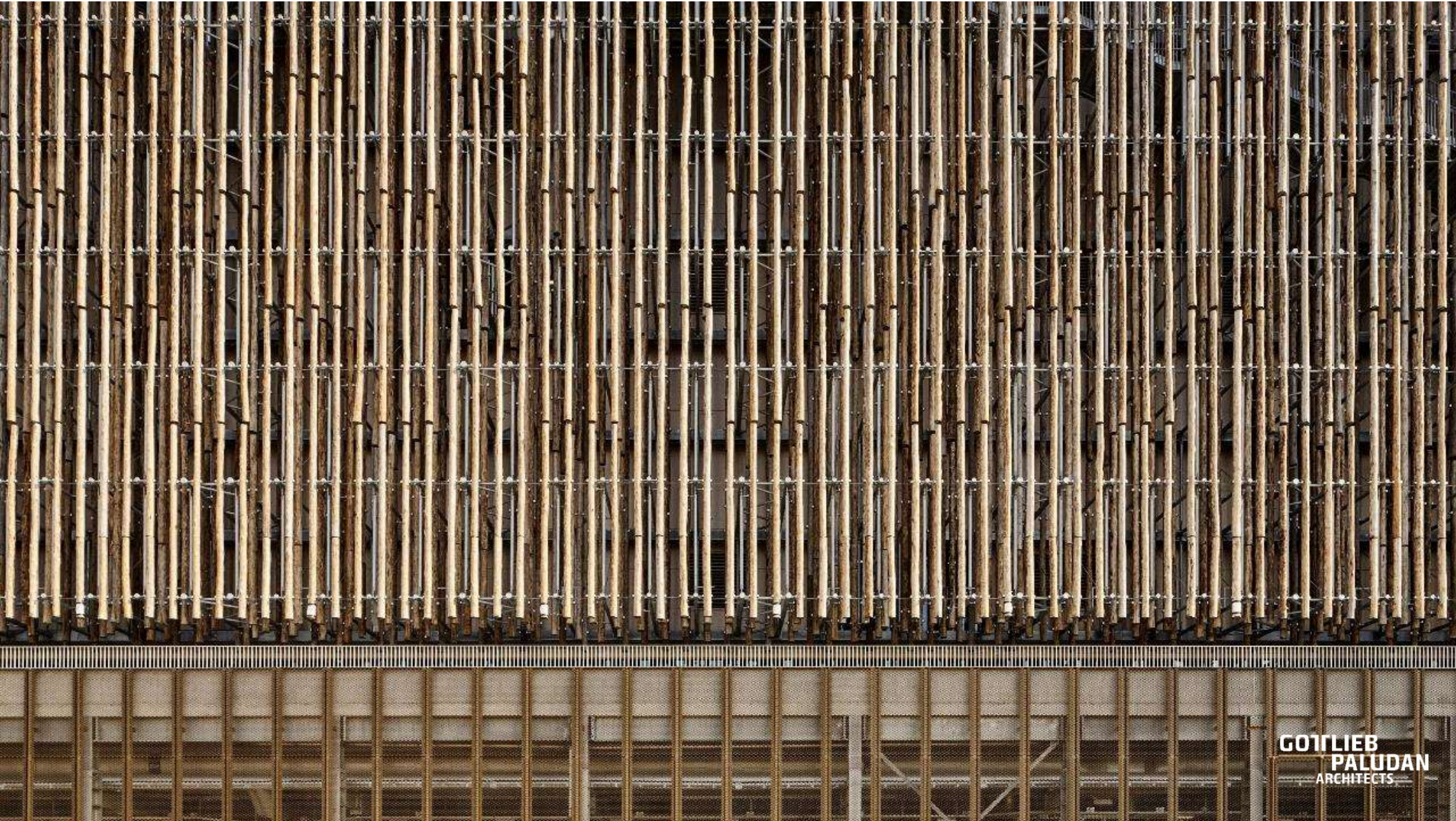
**GOTTLIEB
PALUDAN**
ARCHITECTS

Stammerne



**GOTTLIEB
PALUDAN**
ARCHITECTS





**GOTTLIEB
PALUDAN**
ARCHITECTS

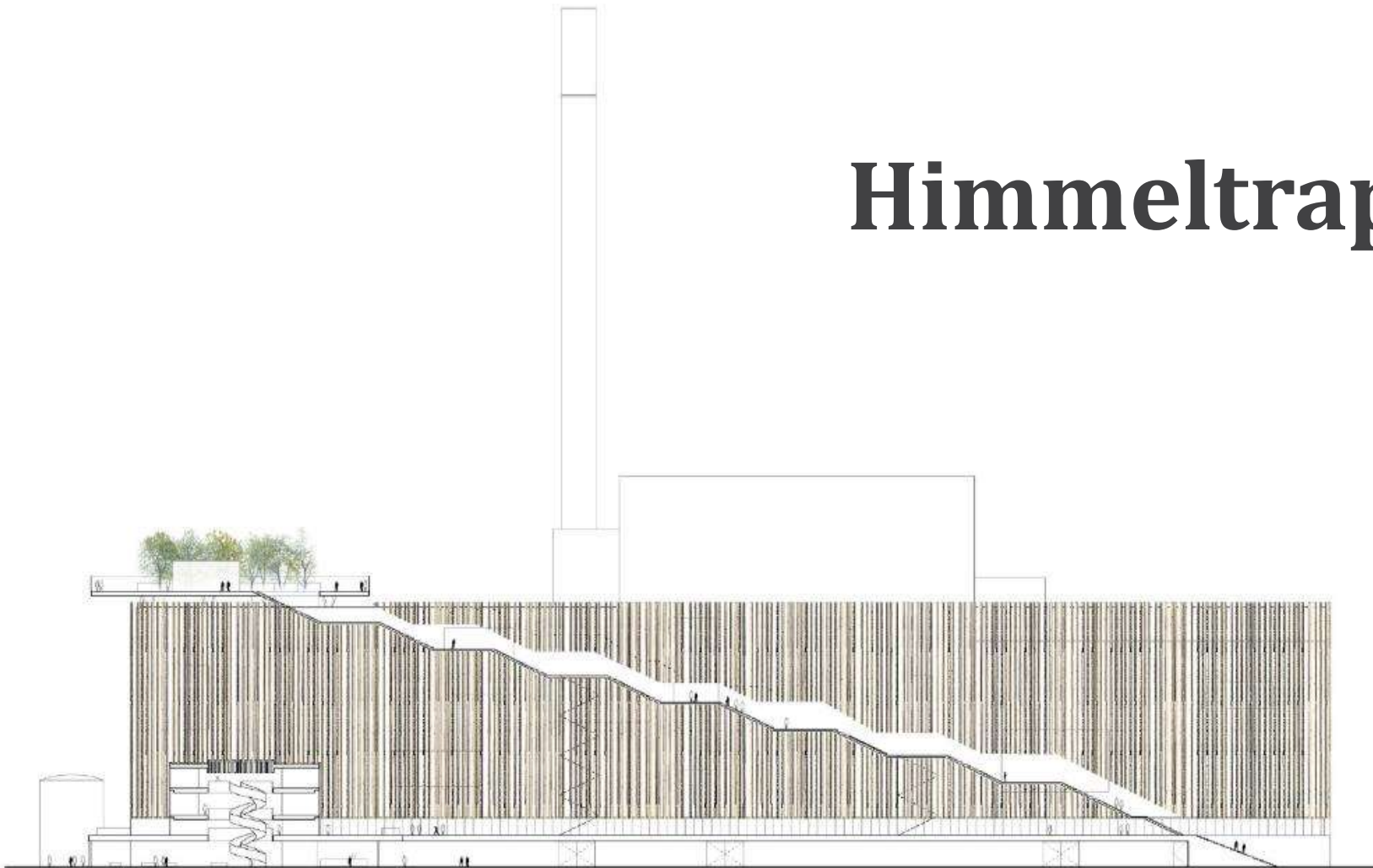


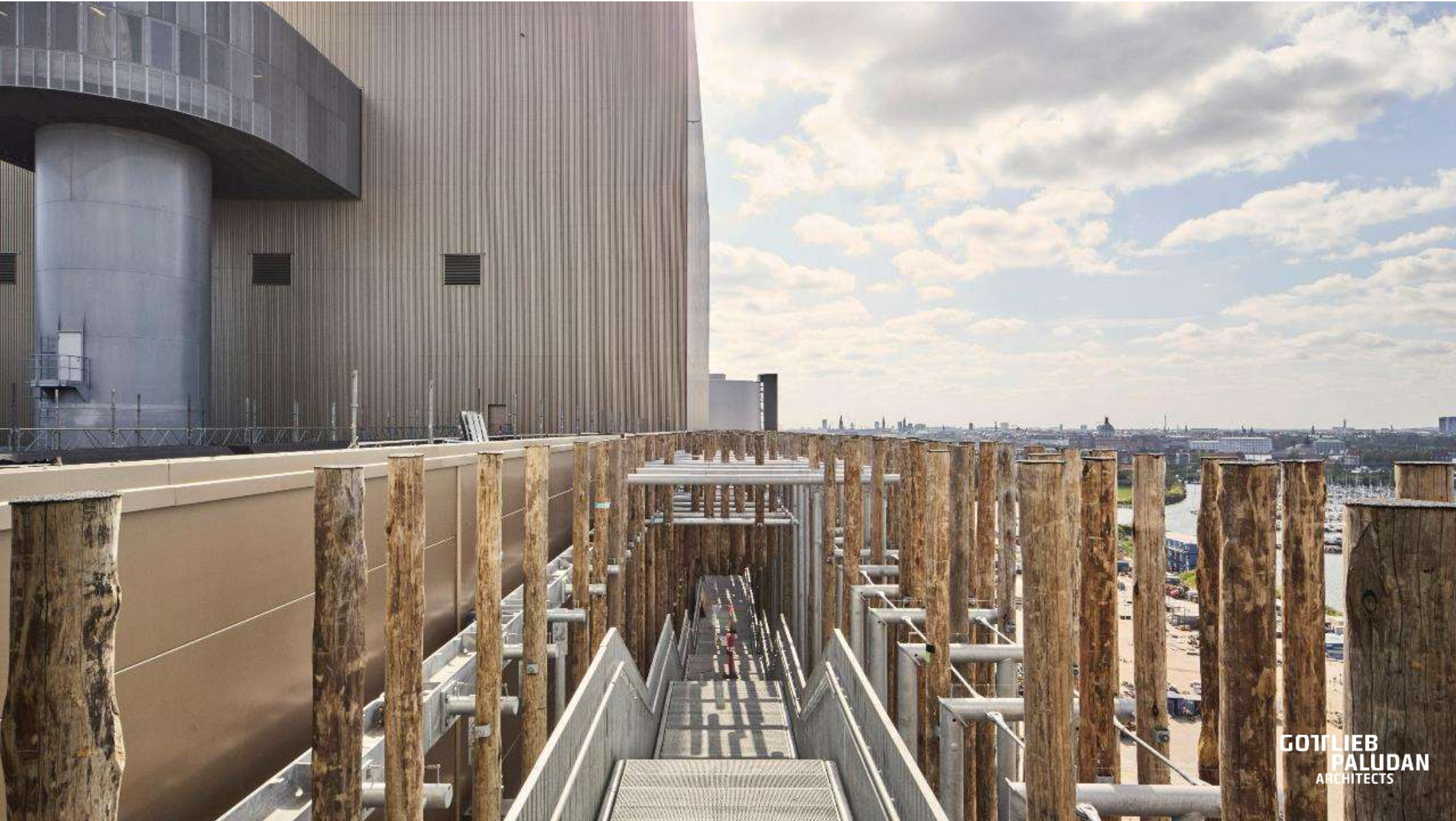
**GOTTLIEB
PALUDAN**
ARCHITECTS



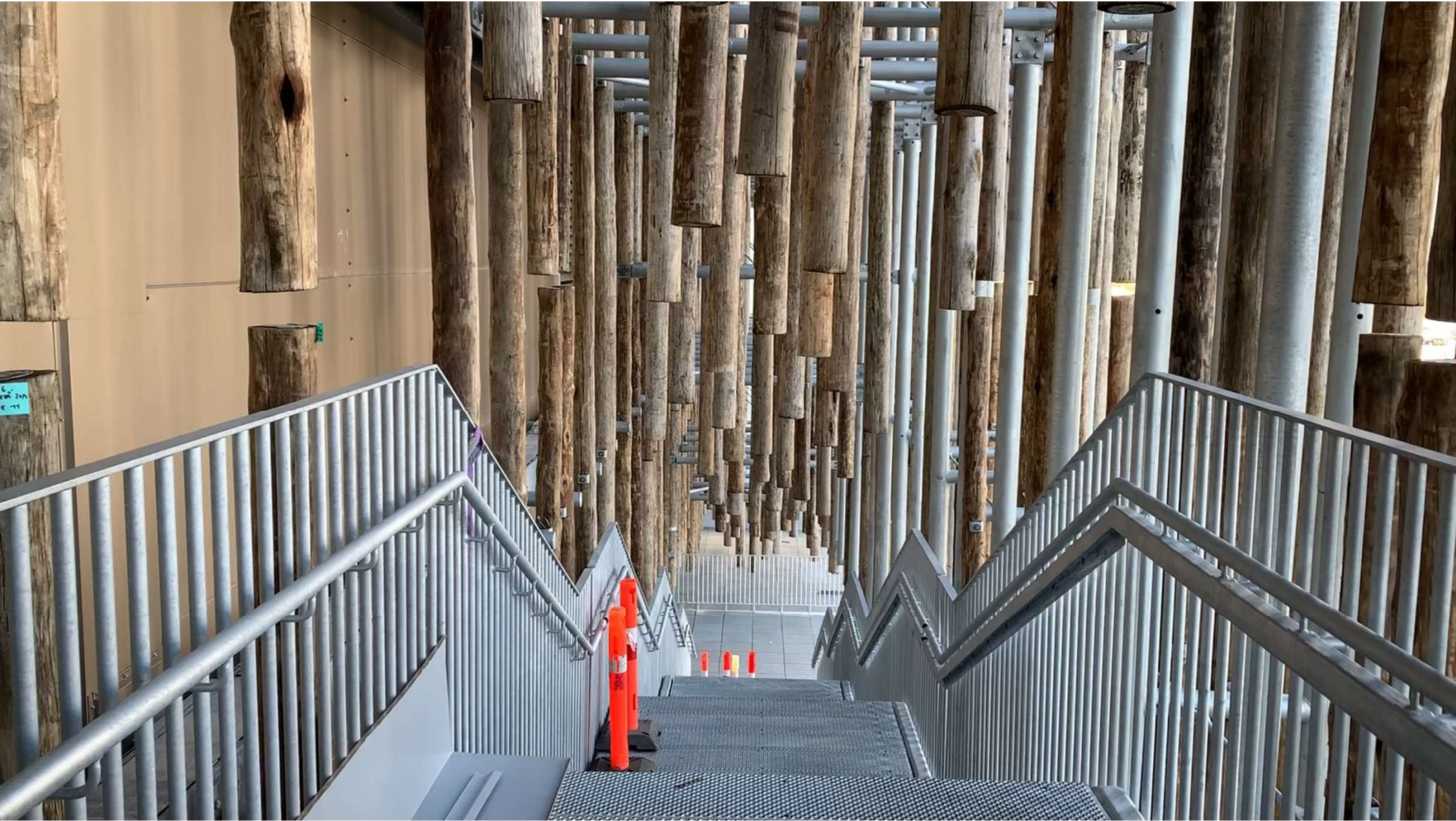
**GOTTLIEB
PALUDAN**
ARCHITECTS

Himmelstrappen





**GOTTLIEB
PALUDAN**
ARCHITECTS



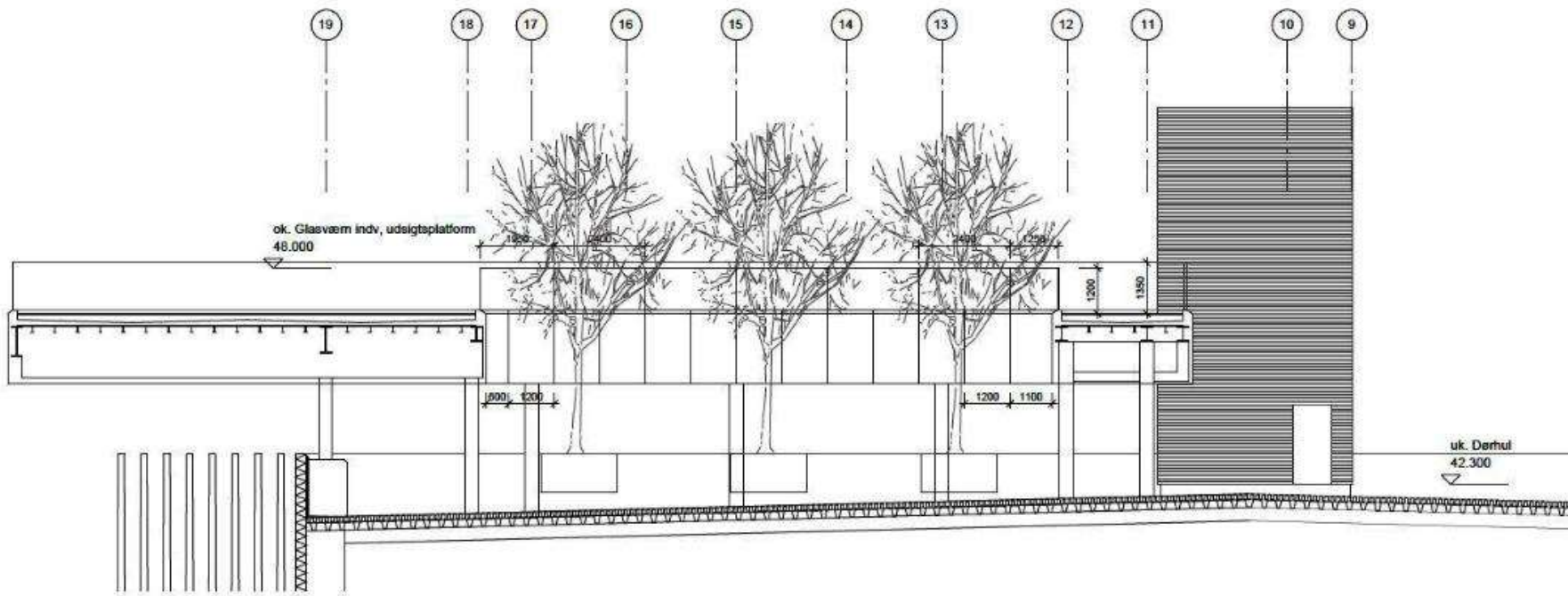






Udsigtsplatformen

**GOTTLIEB
PALUDAN**
ARCHITECTS

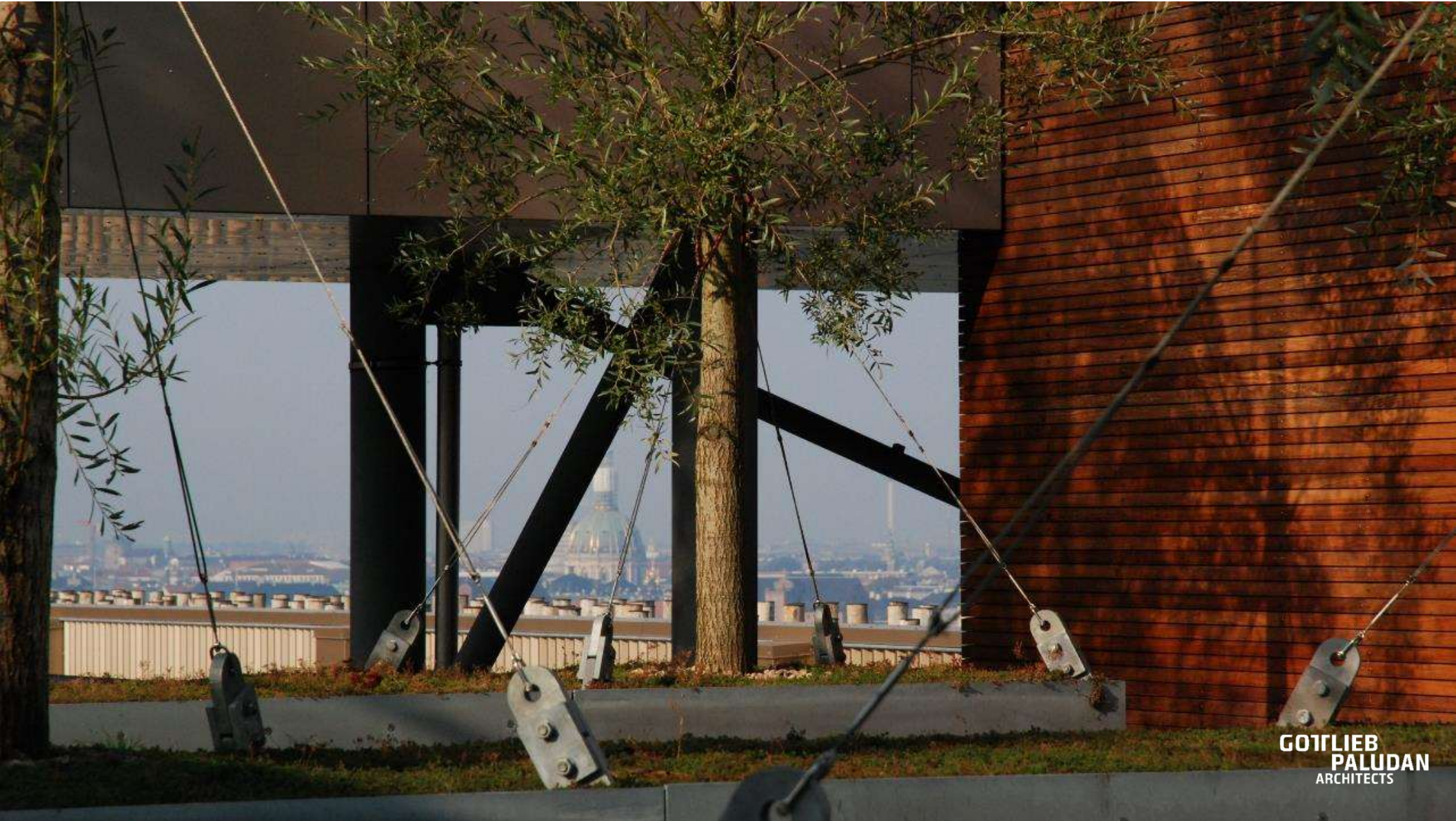




**GOTTLIEB
PALUDAN**
ARCHITECTS



**GOTTLIEB
PALUDAN**
ARCHITECTS



**GOTTLIEB
PALUDAN**
ARCHITECTS



**GOTTLIEB
PALUDAN**
ARCHITECTS

Belysningsprojektet



**GOTTLIEB
PALUDAN**
ARCHITECTS



**GOTTLIEB
PALUDAN**
ARCHITECTS



**GOTTLIEB
PALUDAN**
ARCHITECTS



**GOTTLIEB
PALUDAN**
ARCHITECTS



**GOTTLIEB
PALUDAN**
ARCHITECTS