



Projektindkøbschef, Bill Jensen

# Vandkulturhuset

Stålkunst med udfordringer



TEAMET BAG  
VAND-KULTURHUSET

Totalentreprenør betinget kontrakt  
MT Højgaard AS

Totalrådgiver  
Kengo Kuma & Associates

Underrådgivere  
Vilhelm Lauritzen Arkitekter A/S: Arkitekt fra og med projektforslag (fra sommer 2020)

Buro Happold UK: Facade Ingeniør  
Søren Jensen Rådgivende Ingeniørfirma A/S: Ingeniør konstruktioner og teknik

Bygherre  
Ejendomsfonden Vandkulturhuset Papirøen

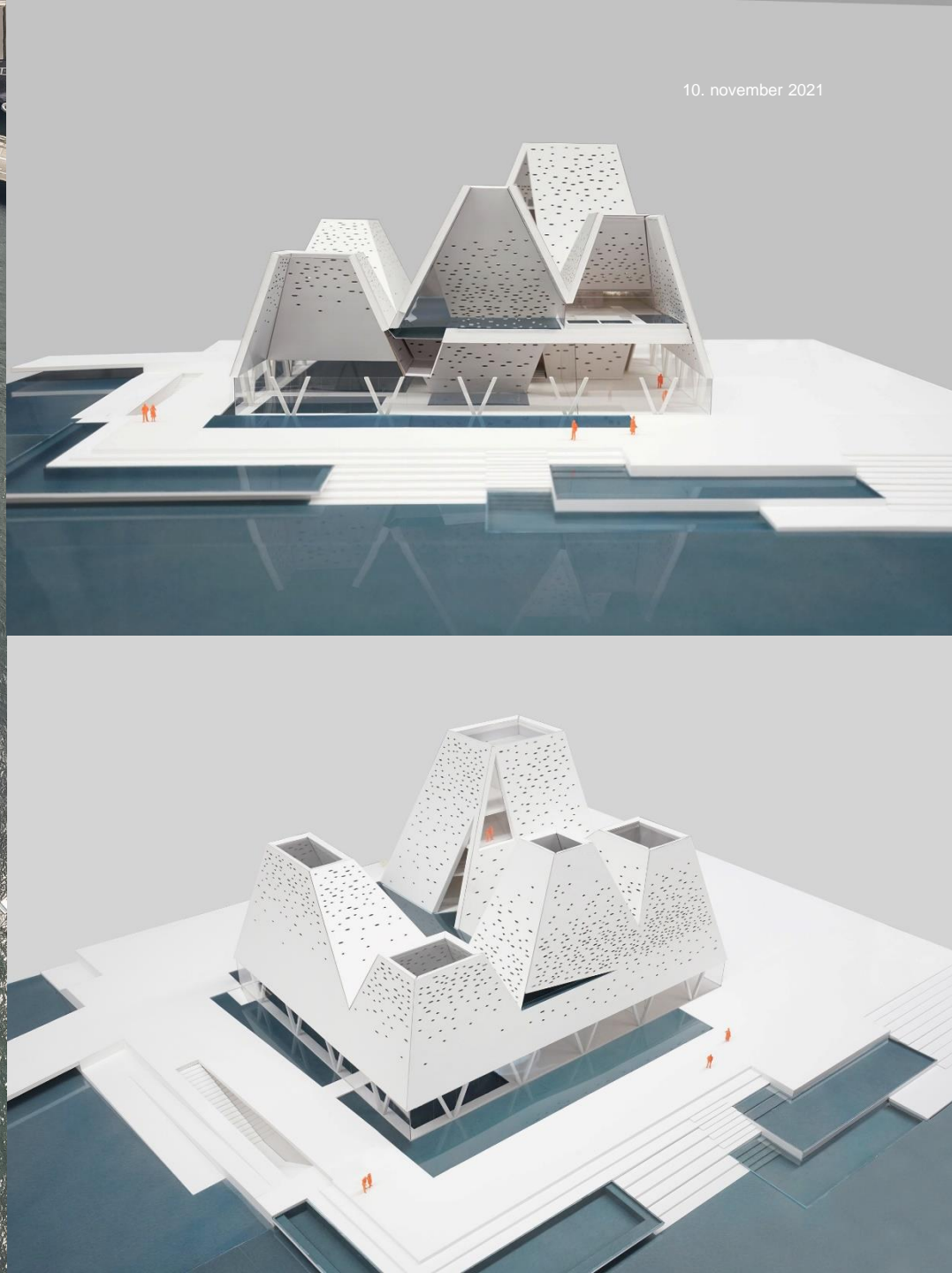
Bygherrerådgiver  
COWI A/S



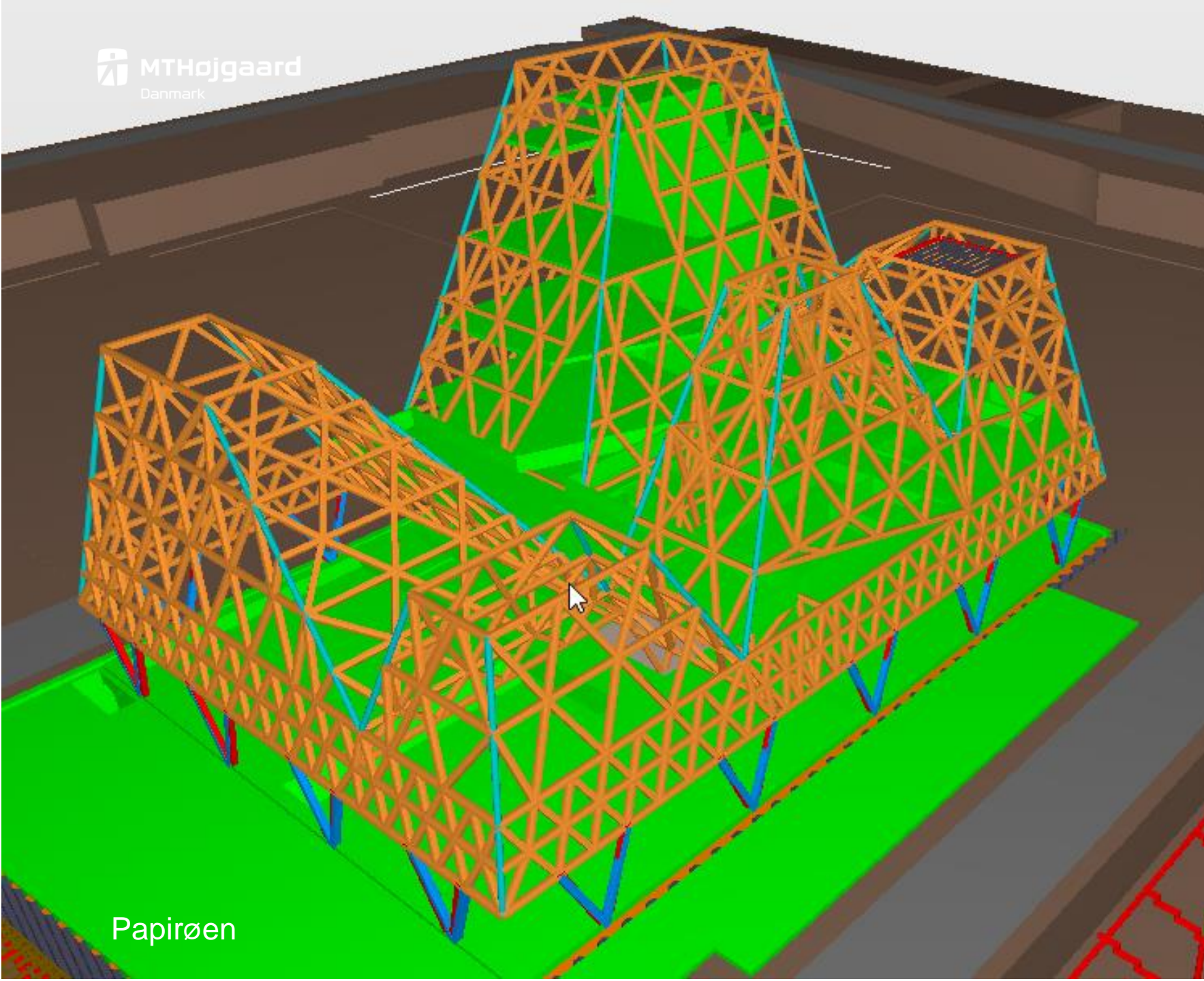












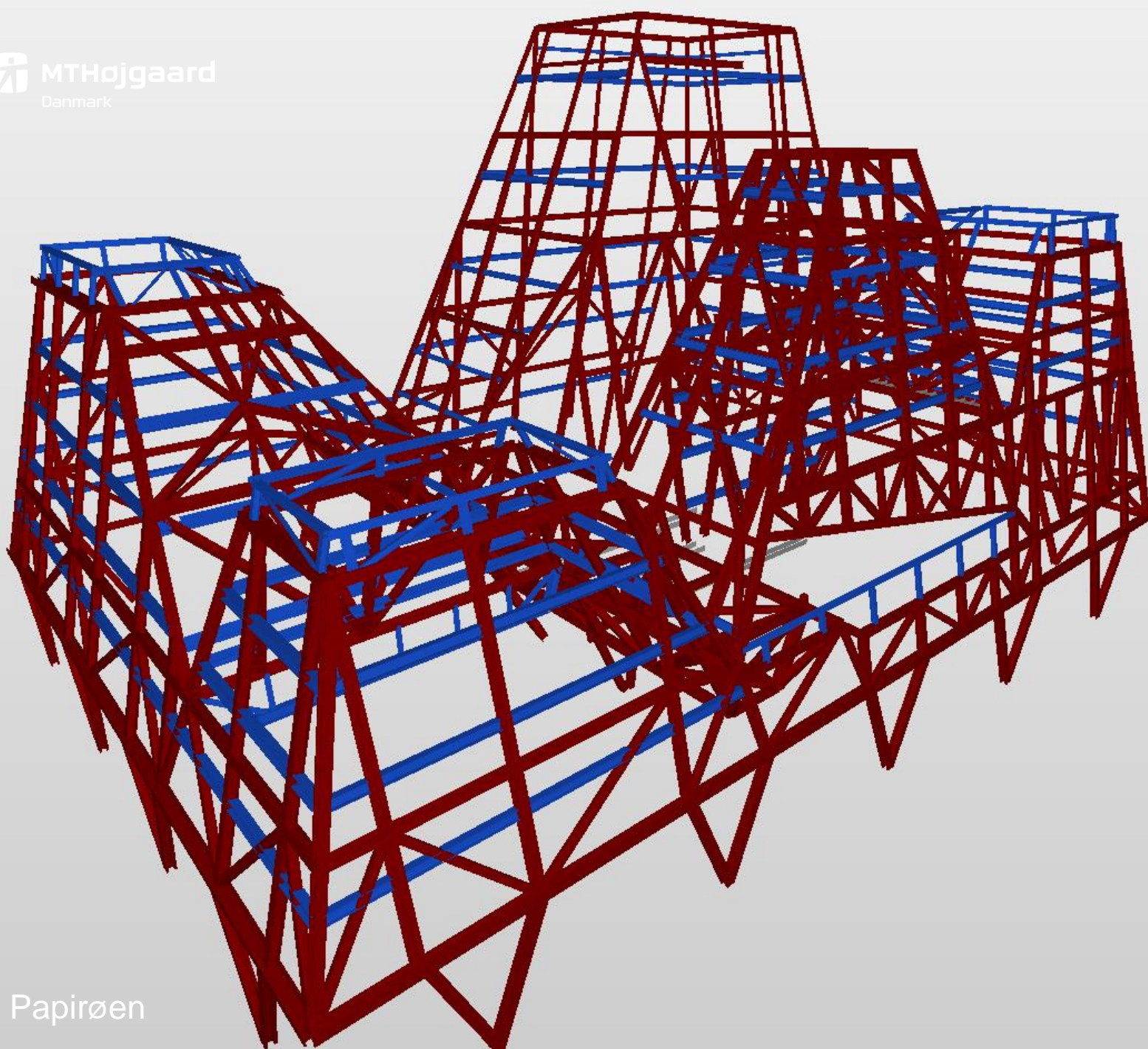
Papirøen

Valg af konstruktions principper

Krav: samlinger skal holdes inden for 300 mm konstruktionsprofiler mod facaden, mulighed for at placere 500 vinduer "tilfældigt"

Opsvejst diagrid med relativt lille tonnage men montage tung.





Papirøen

Valg af konstruktions principper

Krav: samlinger skal holdes inden for 300 mm konstruktionsprofiler mod facaden, mulighed for at placere 500 vinduer "tilfældigt"

Ramme konstruktion med boltesamlinger, mere tonnage men hurtigere montage

Vægt ca. 900 tons





**Bill Jensen**

+45 2270 2982  
bij@nth.dk

MT Højgaard Danmark A/S  
+45 7012 2400  
nth.dk