

DANSK STÅLDAG 2007

STÅLDAG

2007

Velkomst

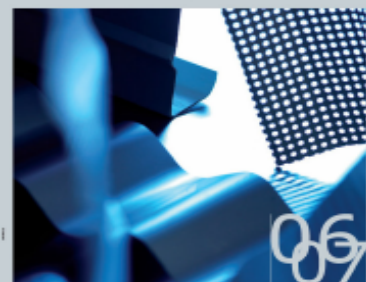
v/direktør Anton Petersen, COWI A/S, formand for DSI



- Stål-Gruppen
- Tyndpladegruppen
- JuniorGruppen
- Spuns- & Rammegruppen



- Tyndpladegruppens Arkitekturpris 2006/07
- Uddeles den 22.11
- Ved Dansk Ståldag



- Tyndpladegruppens Arkitekturpris 2006/07
- Uddeles den 22.11
- Ved Dansk Ståldag



Produktion af stål i verden 2007



Mide IISI



Rustfrit stål i konstruktioner

v/Tec. Dir. Benoît Van Hecke, Euro-Inox



What is Euro Inox ?

Members:

- European producers of stainless steel flat products (5)
- National market development organisations (7)
- Global associations of the alloying elements' industry (3)

What is Euro Inox ?

Activities:

- To make available technical information about the properties and applications of stainless steel:
 - in 11 European languages
 - as printed matter, PDF-files, CD-ROMs and online
- Focus on building and architecture through a dedicated series of publications ("Building series")

Additional information:

« What is stainless steel? »

- Basic facts
- Finishes
- Relationships between austenitics
- Ferritic choices
- Duplex options

Available as :

- Printed folder (2+4 pages)



Additional information:

Working with stainless steel / corrosion resistance



as CD



as DVD

Modern Solutions for
High Rise Buildings
using
Hot Rolled Sections



Dipl.-Ing. M. Braun
Technical Advisory
ArcelorMittal
Long Carbon Steel Europe

Typical applications
High-rise buildings



Highrise buildings
in Europe

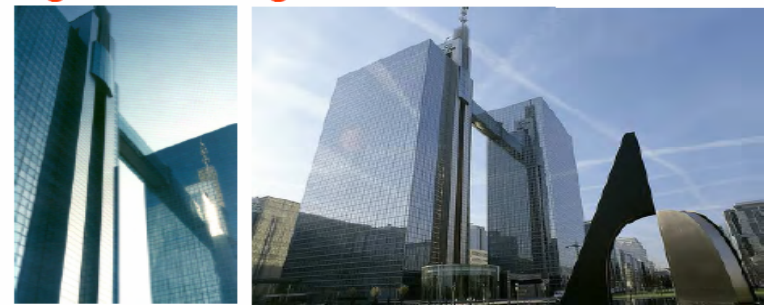
Typical applications
High-rise buildings



Amstelhoek Amsterdam
(NL)



Typical applications
High-rise buildings



Belgacom Towers - Bruxelles (B)

Eurocodes – nu sker det!

v/Civ.ing. Carsten M. Plum, ES-Consult, formand for stålnormudvalget

Dansk Ståldag 2007

Nationale annekser

Konsulent	DS	Konsulent	DS	EBST	Konsulent	DS
Hørings Udgave	Høring	Endelig udgave	Fremstilling af NA'er	EU Notificering	NA	NA Udgivelse
01-12-2006	20-12-2006 01-03-2007	30-04-2007	20-05-2007	01-06-2007 31-08-2007	29-09-2007	01-11-2007

Danske oversættelser

Konsulent	DS	Konsulent	S-udvalg	DS	DS	DS
Aftale-kontrakt	Rå-oversættelse	Faglig korrektur	Godkendelse	Opsætning	Korrektur	EC DK Udgivelse
2006-09-01	2006-12-01	2007-03-30	2007-04-30	2007-05-20	2007-09-29	2007-11-01

Concise

Konsulent	S-udvalg	Konsulent	Redaktions-gruppen	Konsulent	DS	DS	DS
Aftale-kontrakt	Godkendelse af dansk oversættelse af Eurocode	1. udkast til Concise Eurocode	Sitafklaring og kalibrering af holdninger	Endelig udgave af Concise Eurocode	Opsætning	Korrektur	Udgivelse
2006-10-15	2007-04-30	2007-08-31	2007-12-15	2008-03-31	2008-06-30	2008-08-31	2008-09-30



2007

Stålets flow fra værk til slutbruger

v/Adm.Dir. Ib Andresen, Ib Andresen Industri A/S

Om Ib Andresen Industri

Idégrundlag

Ib Andresen Industri er en international underleverandør med speciale i bearbejdning af stål og metaller. Vores arbejde er baseret på stor know-how og avanceret teknologi.

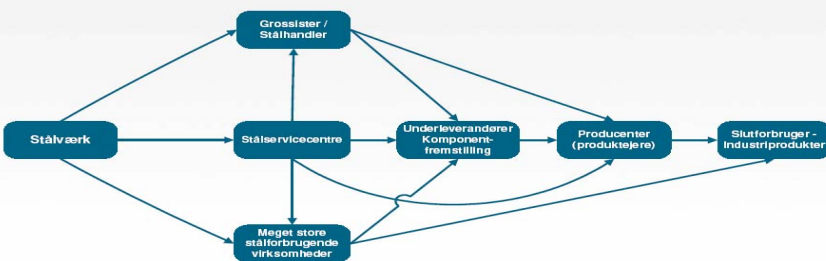
IAI's arbejdspladser skal fortsat være attraktive, så vi tiltrækker medarbejdere med stor kompetence og virkelyst.



IB ANDRESEN INDUSTRI

Dansk Ståldag 2007

Stålets flow - generelt

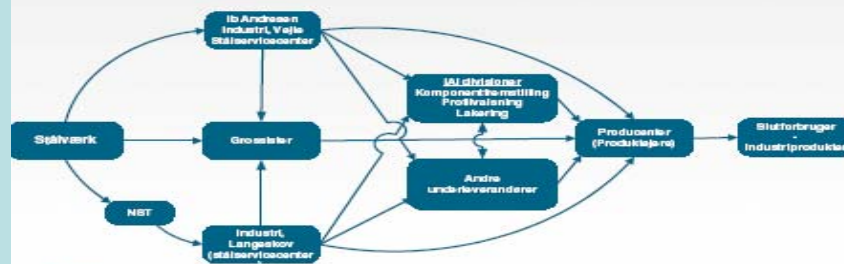


IAI

IB ANDRESEN INDUSTRI

Dansk Ståldag 2007

Stålets flow - via IAI



IAI

Tyndpladegruppens Arkitekturpris 2007

Vinderprojektet: Stokhusgade 4 B. Arkitekt: Holscher arkitekter



Gazprom Tower

v/Design Director Simon Smidth, Rambøll A/S

Gazprom Tower St Petersburg Simon Smith – Ramboll Whitbybird



Tower Context

RAMBOLL whitbybird



Taipei 101, 510m



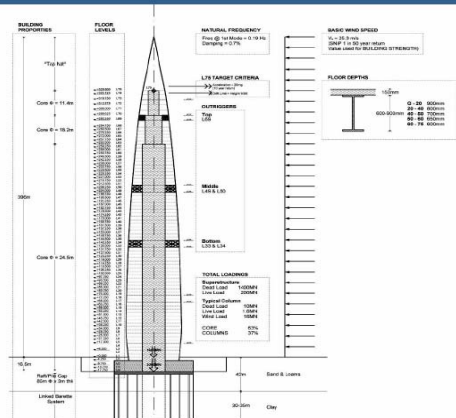
Gazprom Tower 396m



SP TV Tower 315m

Detailed Design – Building Statistics

RAMBOLL whitbybird



T-Husene i Ørestaden

v/Afd.chef Max Elgaard, Ing. Randi Kruse Vestergaard,
Leif Hansen Rådg. Ing. A/S



T-husene i Ørestaden T-husene

- Arkitekt: Steven Holl fra New York
- Bygherre: City Development A/S

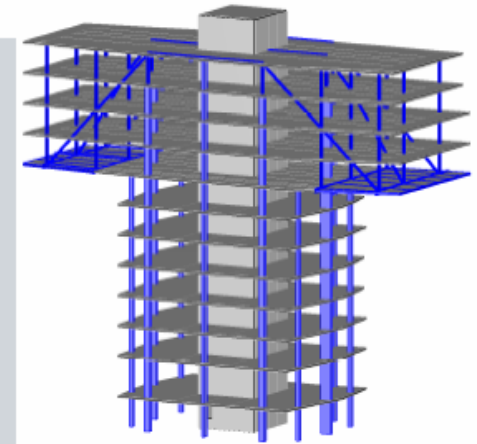


Udarbejdet af RNV & CBA / 22. november 2007
© 2007 LEIF HANSEN RÅDGIVENDE INGENIØR A/S



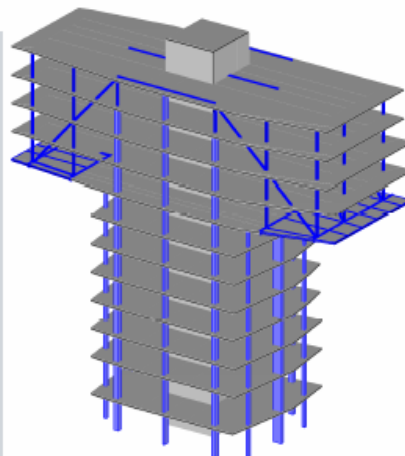
T-husene i Ørestaden Stabilitet

- Beton primært
- Stål i den øvre udkragede del
- Dæk som paddehattedæk pga. meget lille højde



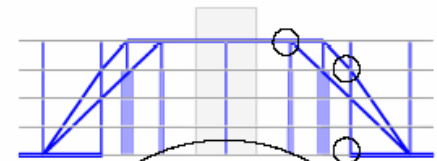
T-husene i Ørestaden Stabilitet

- Opbygningen af modellen
- Beton i hele den indre del samt alle dækkene
- Stabiliserende gennemgående kerne i midten
- Stål i den udkragede del samvirkende med betonen



T-husene i Ørestaden Stål / beton

- Samvirken mellem stål og beton
- Anvendelse af stål trækstænger kontra wire-system
- Samling mellem beton og stål i trykstang i bunden
- Samling udført i stål i toppen



Unikke Brohjul – Vartegn for Qatars nye bydel

v/Civ. Ing. Henrik Polk, COWI A/S



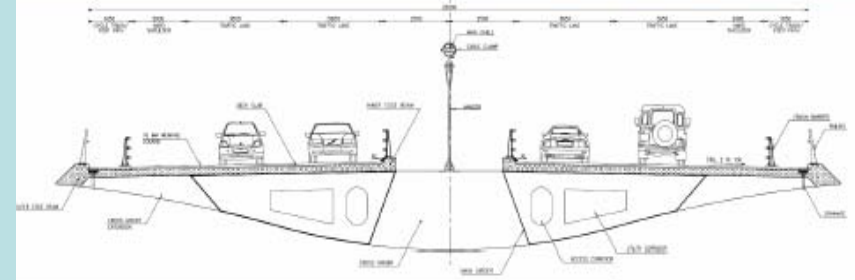
Unikke bro-hjul som vartegn for Lusail – Dohas nye bydel

- Dohas nye bydel Lusail
- Brobyggerne
- Koncept og layout
- Detailed design
- FE-model
- Resultater

Foredrag ved: Henrik Polk, Steel Specialist, Major Bridges, COWI

Ringbroerne:

- Komposittdæk med lukket stålkasse
- Stålkasse og hovedkabel affugtes for korrosionsbeskyttelse



Brobyggerne

- Gennem COWI fik Dissing+Weitling til opgave at tegne i alt 9 broer, der skal forbinde øerne
- To af broerne skal fungere som vartegn for Lusail, Dohas nye bydel i den absolutte luksusklasse
- Broerne skal fremstå som kunstværker, "så her er det kun fantasien som sætter grænser", udtaler D+W



New Holmekollen Fyr: Extending Traditions

v/Proj.Manager Arkitekt Benny Jepsen, JDS Architects



Expressing Structure



John Hancock Building, Chicago



Sears Tower Chicago



Petronas Twin Towers Kuala Lumpur, Malaysia

"I strive for structural simplicity..."

—Fazlur Khan,

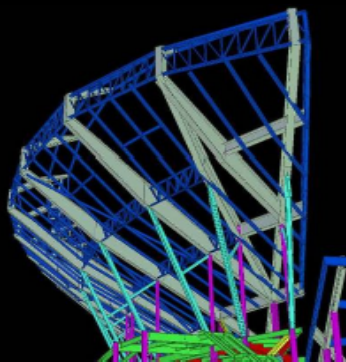
Kuala Lumpur City Centre

Petronas Twin Towers



Soldier Field, Chicago

Building Information Modeling



Thornton Tomasetti

Record Height

Taipei 101

Taipei 101F

- Top of the Spire (pinnacle): 508m
- Top of the Roof (structure): 448m
- Top of the Occupancy level: 448m

