



Experimentarium®

- Center for formidling af naturvidenskab og moderne teknik



DANSK STÅLDAG 2014

13. november 2014

v. Carsten Olsen og Martin Ledgaard-Sørensen





DANSK STÅLDAG 2014

13. november 2014

v. Carsten Olsen og Martin Ledgaard-Sørensen



INTRODUKTION



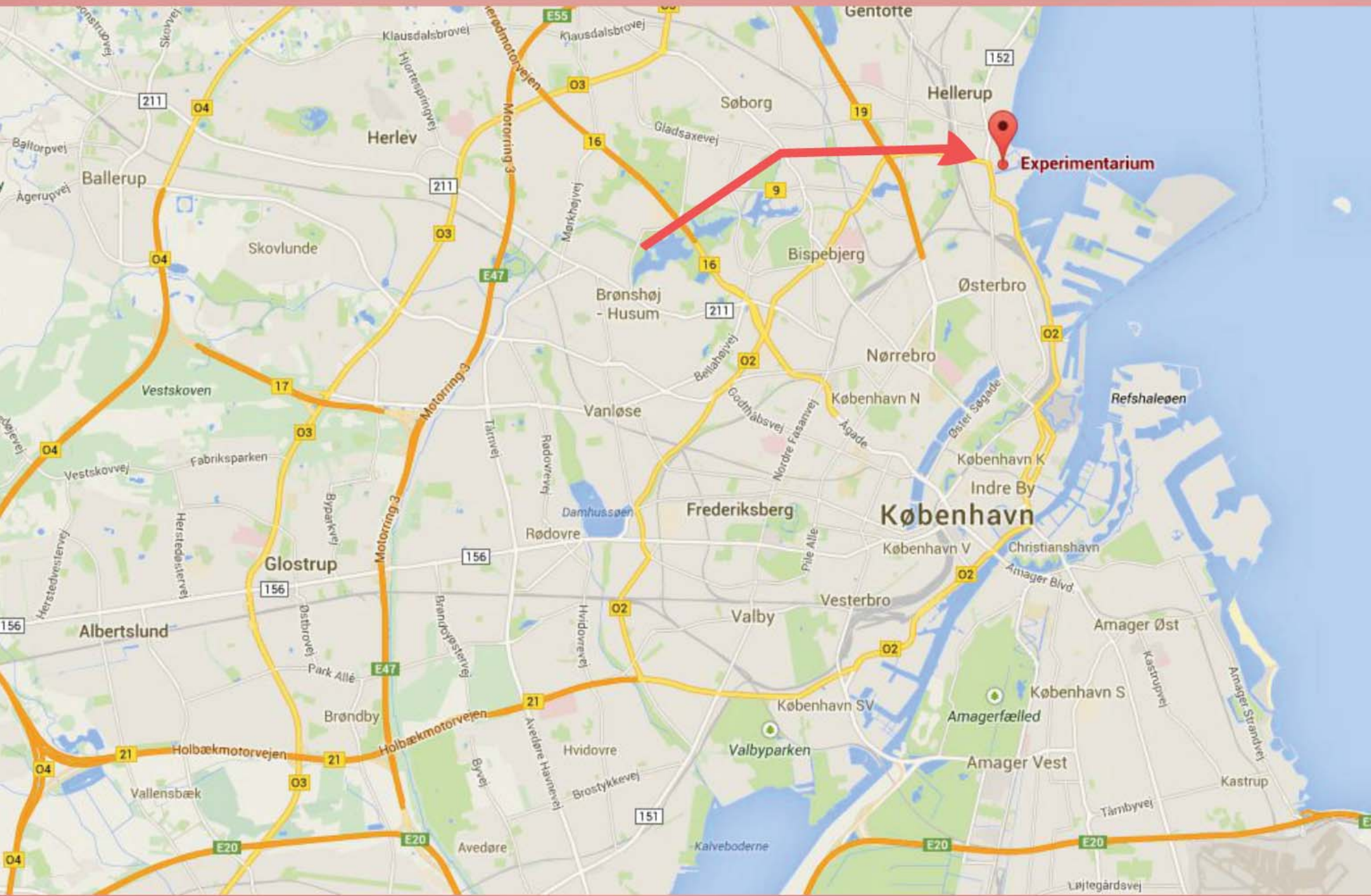
HISTORIE OG STATIK



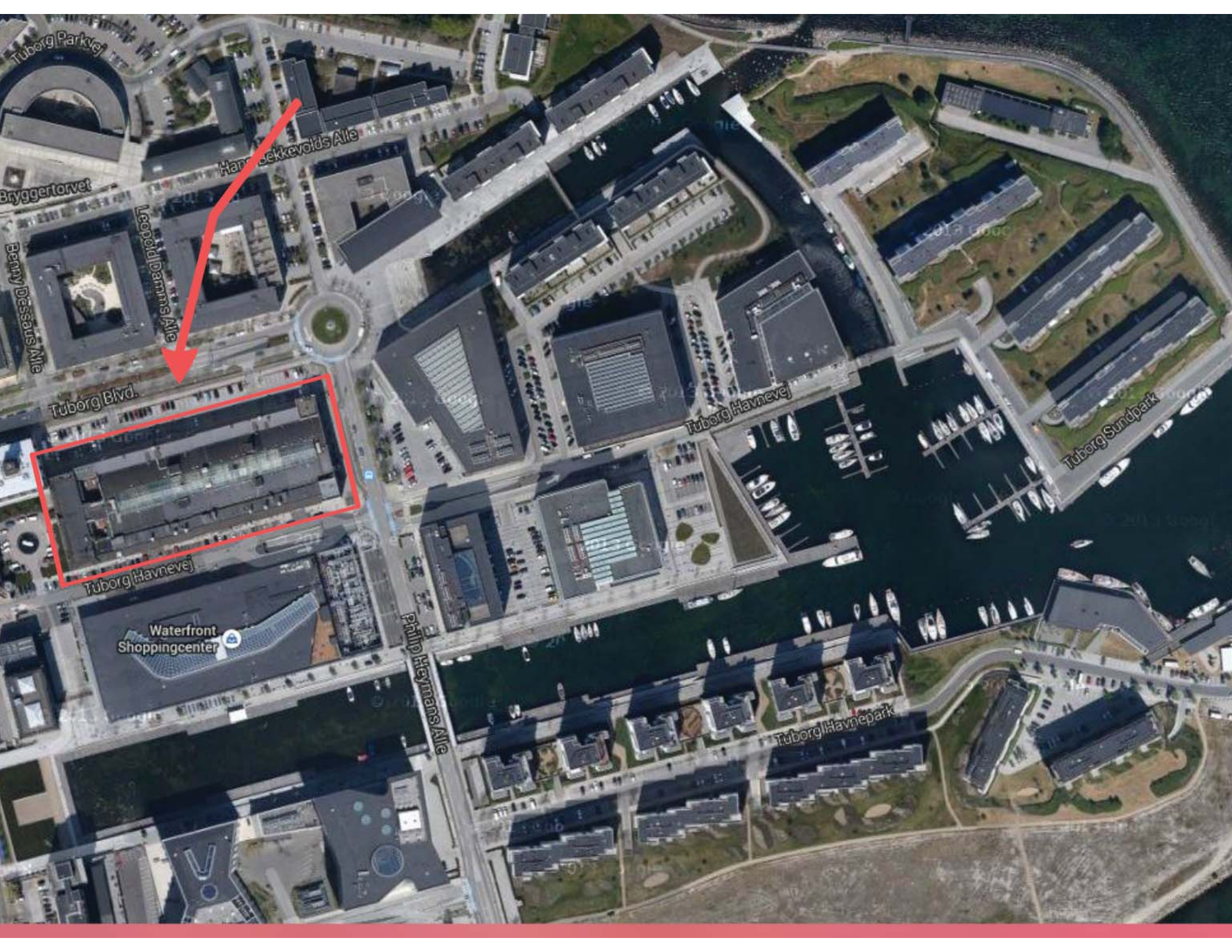
FORLØB OG STATUS



INTRODUKTION



Experimentarium



Tuborg Parkvej

Bryggertorvet

Benny Dessaus Alle

Tuborg Blvd.

Tuborg Havnevej

Waterfront Shoppingcenter

Philipp Heymans Alle

Hans Sekkevoeds Alle

Leopold Damms Alle

Tuborg Havnevej

Tuborg Havnepark

Tuborg Sundpark

EFTER PQ => 8 RÅDGIVERGRUPPER DELTOG I KONKURRENCEN

1. Cebra / Wilkinson Eyre, UK / ORBICON / Die Asta Experience

2. SeARCH, NL / Polyform / Werner Sobek, DE

3. JJW / ADEPT / Niras / InsideOutside, NL / Patrick Blanc, FR / Eva Davidsson

4. C.F. Møller Arkitekter / Arup UK / Rostgaard ingeniører

5. Lundgaard & Tranberg Arkitekter / Cowi / InnovationLab

6. BIG / PK3 / Arup UK / Lava, NL

7. E+ Arkitema / Effekt / Buro Happold / 2+1 idebureau / Kristoffer Lindhart Weiss

8. Snøhetta, NO / MAPT / Midtconsult / hembra

Rådgivergruppe 1, 4 og 6 vandt 1. etape og fortsatte til projektkonkurrencens 2. etape.

VINDERPROJEKT



Cebra / Wilkinson Eyre, UK / **ORBICON** / Die Asta Experience

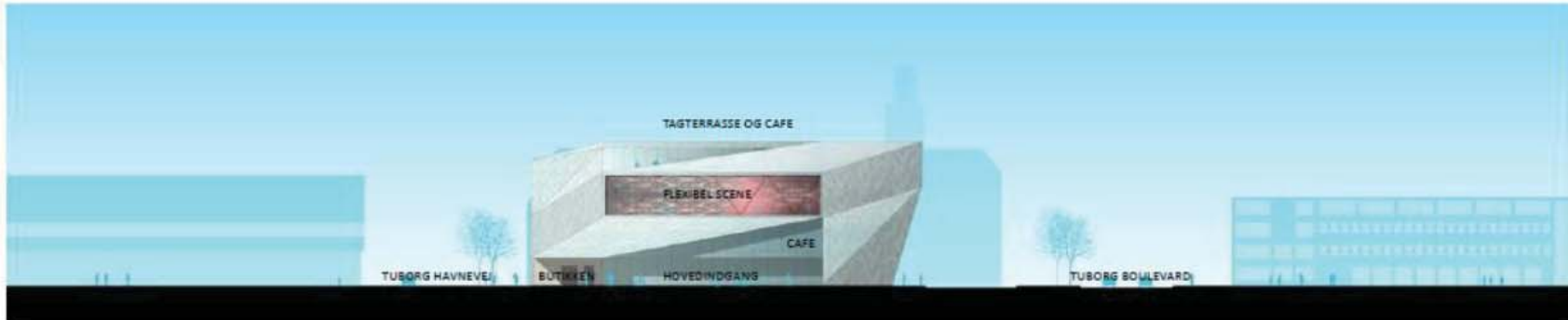


Facadeillustration, set fra sydøst

Facadeopstalter



Nordfacade



Østfacade



Sydfacade



Hovedtrappe i Galleri A mod øst

FINANSERING / FUNDRAISING

Projektet støttes af en række private fonde. Der er ikke offentlige midler i projektet.

Følgende fonde har pr. 10.2.2014 støttet Experimentariums udbygningsprojekt:

- A. P. Møller Fonden
- Villum Fonden
- Industriens Arbejdsgivere i København
- Augustinus Fonden
- Aage og Johanne Louis-Hansens Fond
- Orients Fond
- Louis Petersens Legat
- Knud Højgaards Fond
- Ole Kirks Fond
- Torm Fonden

REVIDERET PROJEKT Tilpasning af facader og bygningsudtryk



Facadeillustration, facade set fra nordøst



Facadeillustration, facade set fra sydøst



Facadeillustration, Hovedindgang, facade set fra øst



Illustration, Tagudstilling / Taghave



DANSK STÅLDAG 2014

13. november 2014

v. Carsten Olsen og Martin Ledgaard-Sørensen



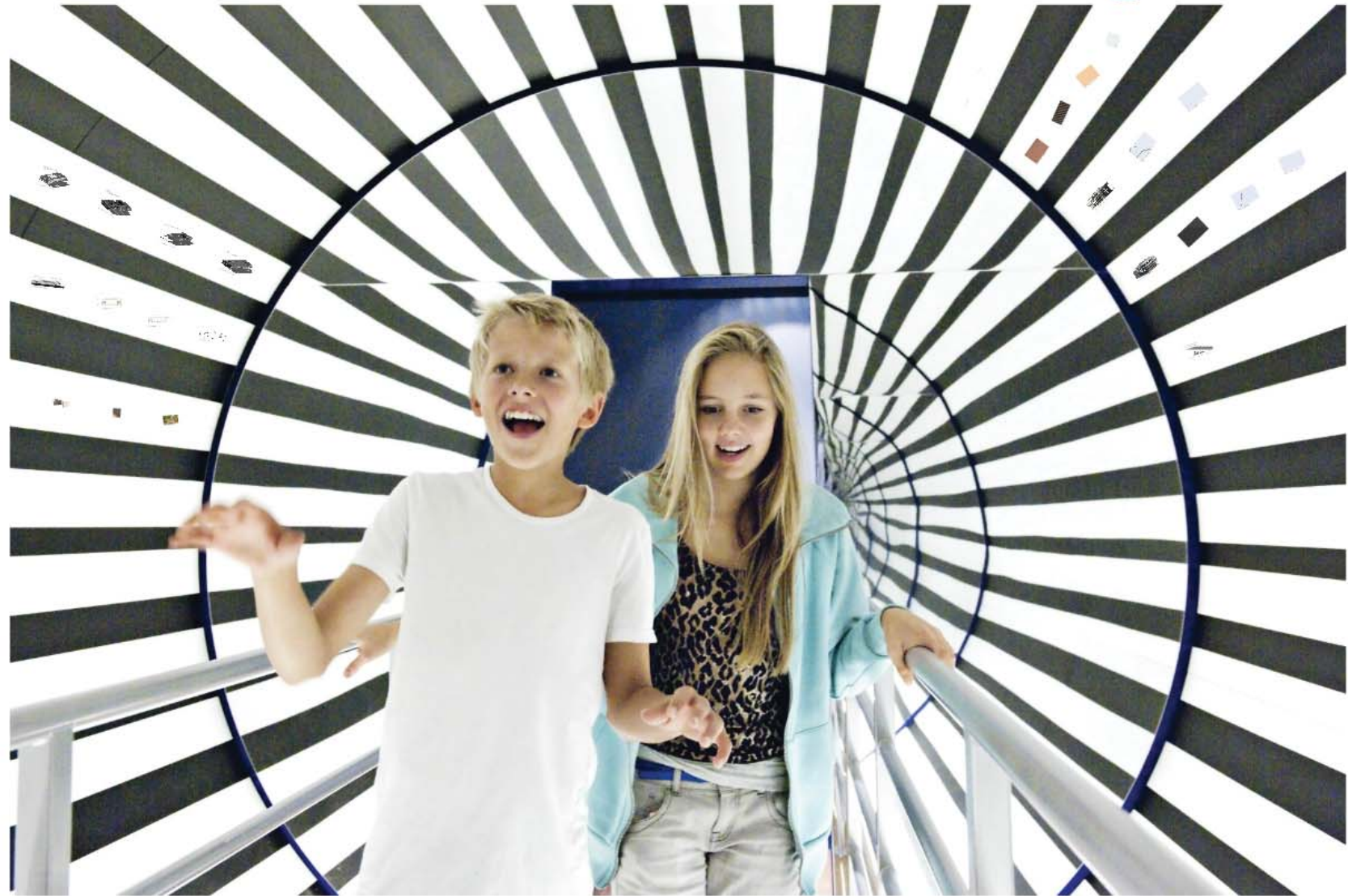
INTRODUKTION



HISTORIE OG STATIK



FORLØB OG STATUS



HISTORIE OG STATIK

Den eksisterende bygning



Facadefoto fra 1989, set fra nordøst



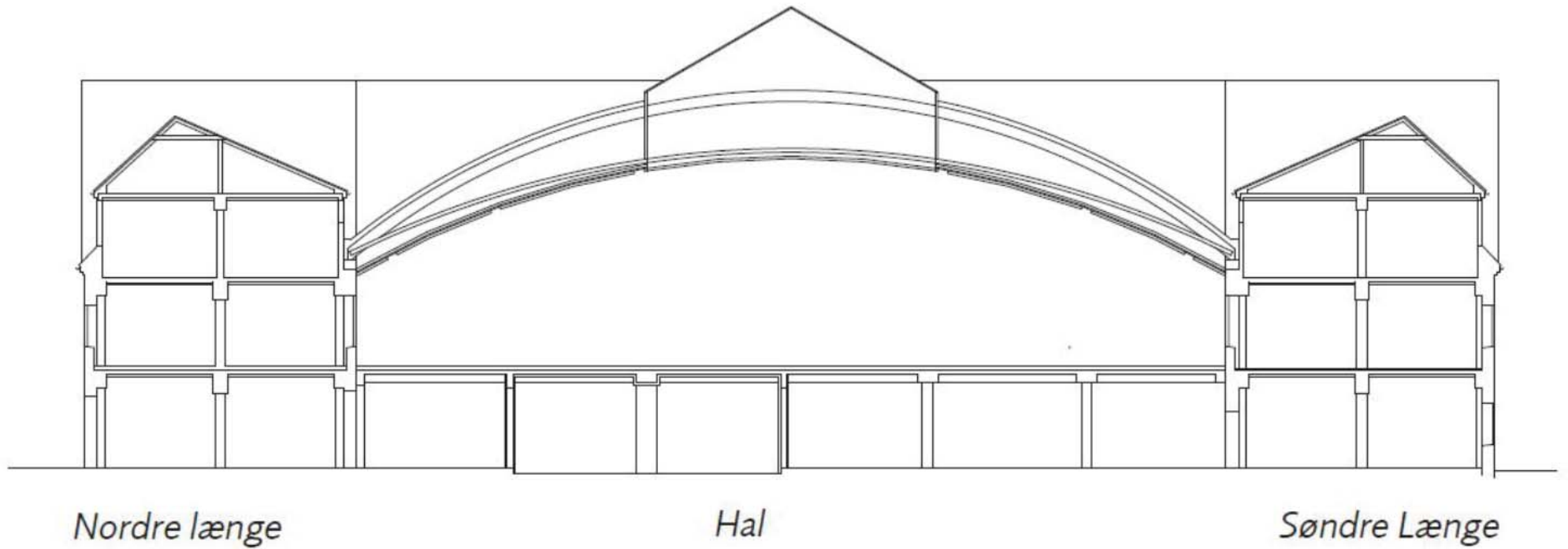
Tappehallen i 1980erne



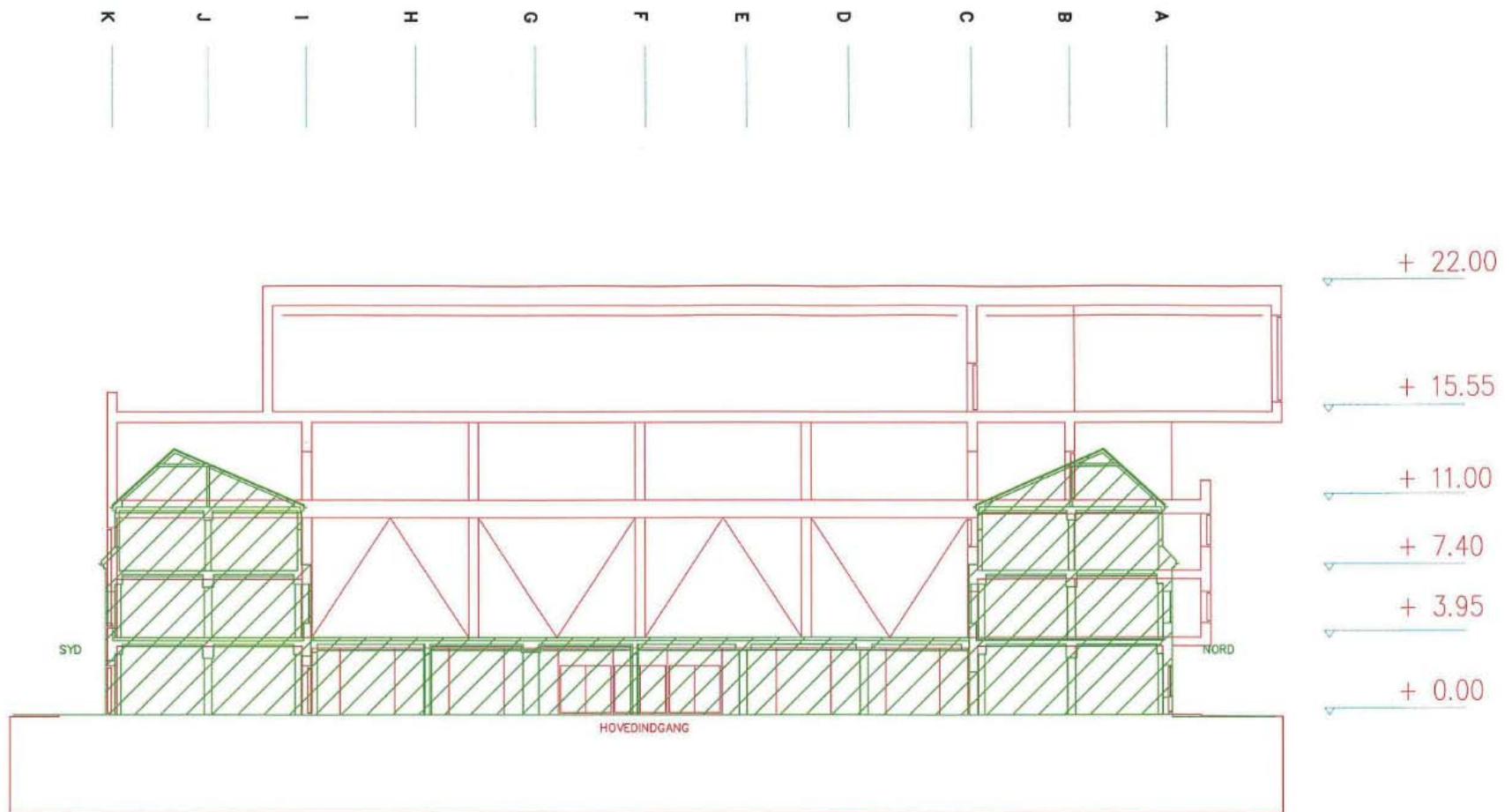
Luftfoto, Experimentarium, set fra sydøst



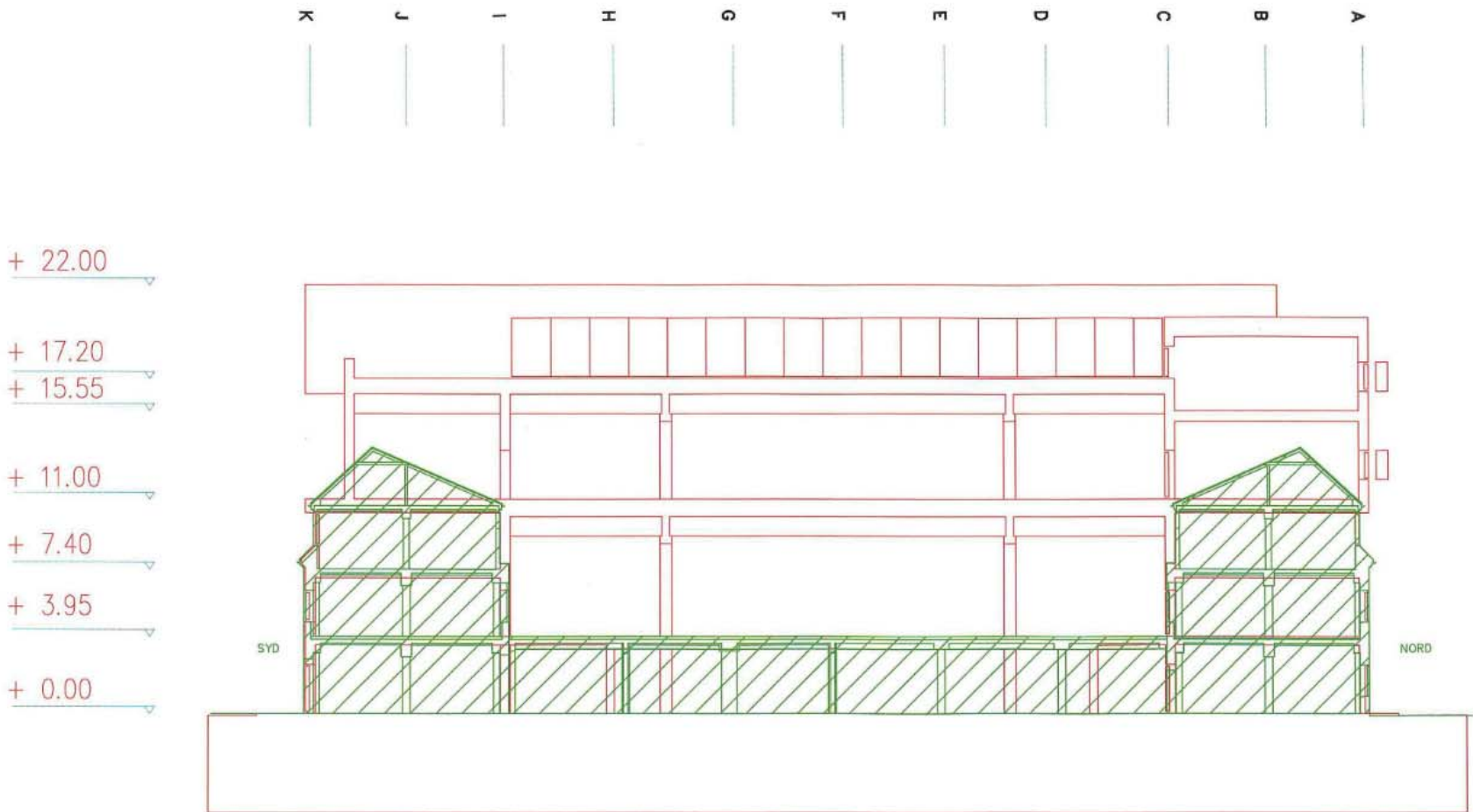
Facadefoto, Experimentarium, oprindelig facade, set fra sydøst



Tværsnit i eksisterende bygning



Eksisterende tværsnit vs. fremtidigt tværsnit
v. Hovedindgang mod øst



Eksisterende tværsnit vs. fremtidigt tværsnit
v. Hovedudstilling

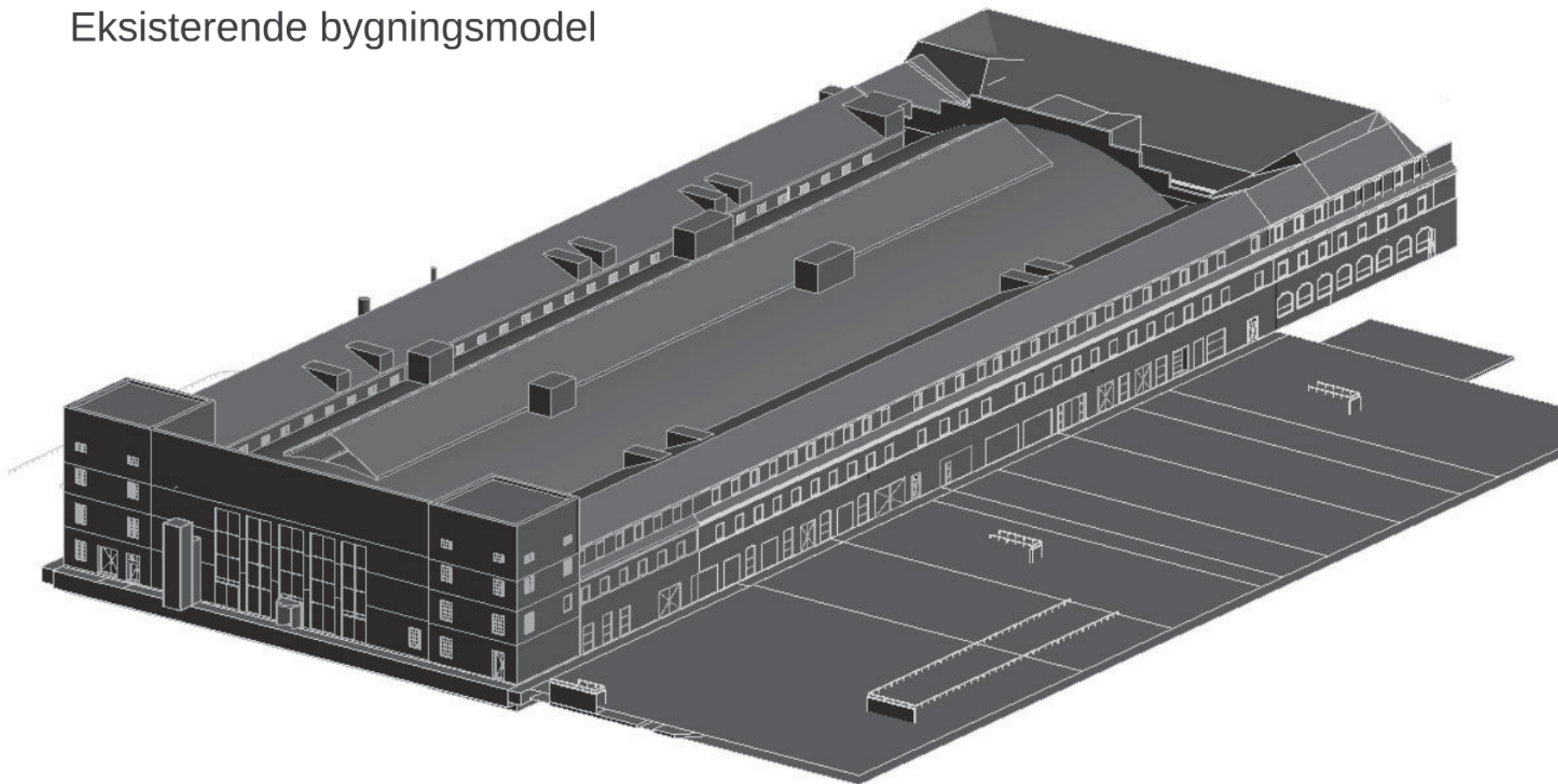
Vektortrappe i Galleri B mod vest

Helixtrappe i Galleri A mod øst



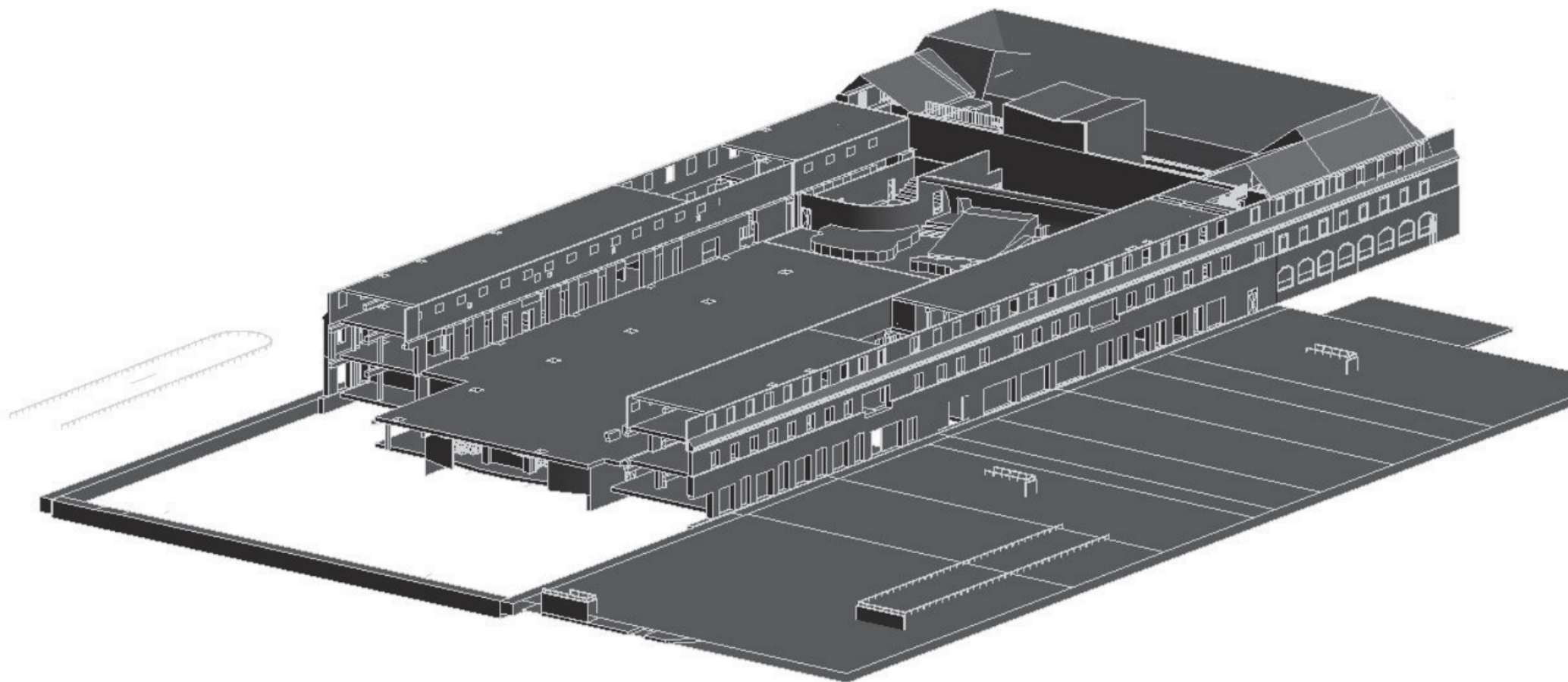
Arkitekt, længdesnit gennem Hovedtrapper

Model:
Eksisterende bygningsmodel



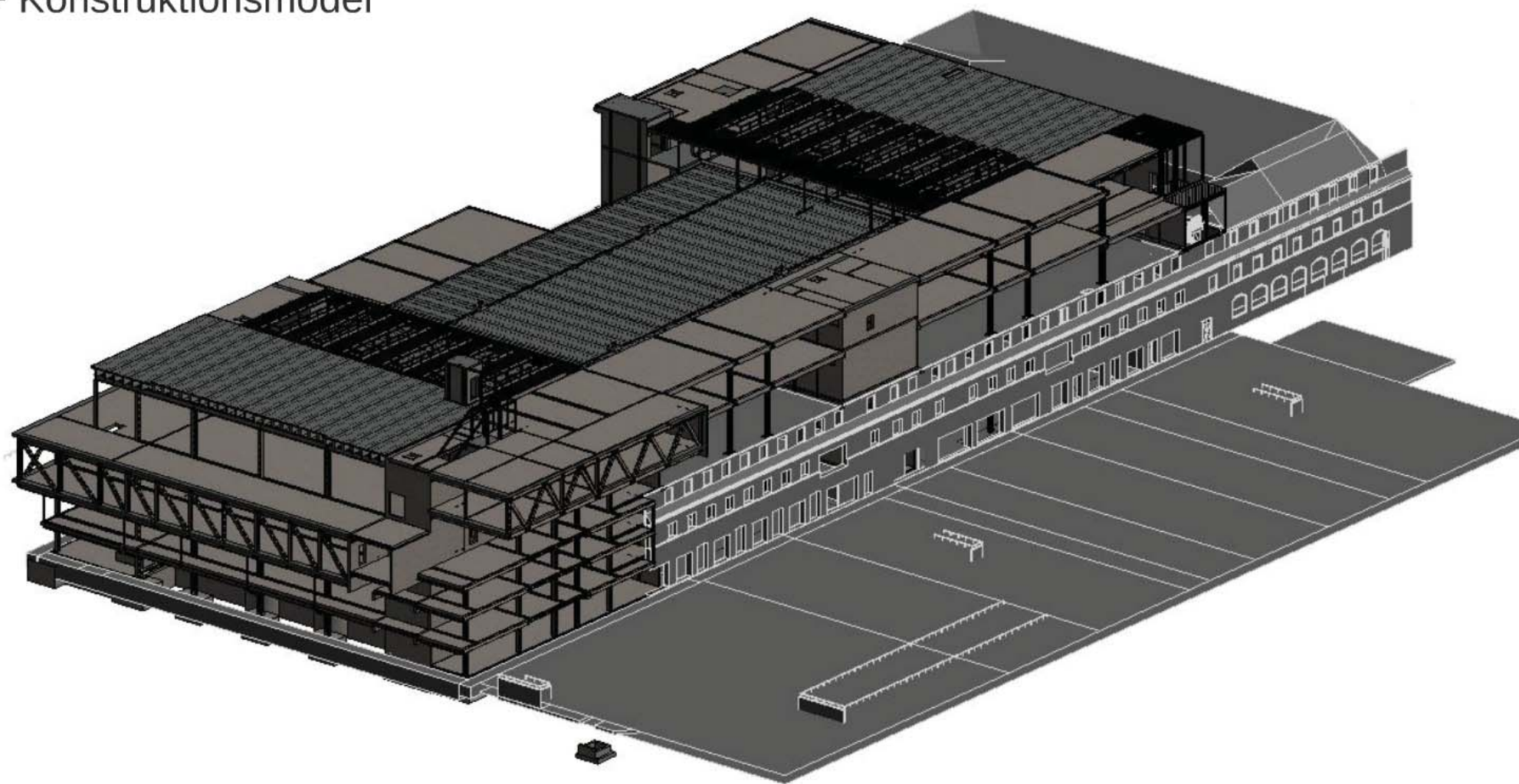
Udsnit fra Revitmodel, model set fra nordøst

Model:
Eksisterende *blivende* bygningsmodel



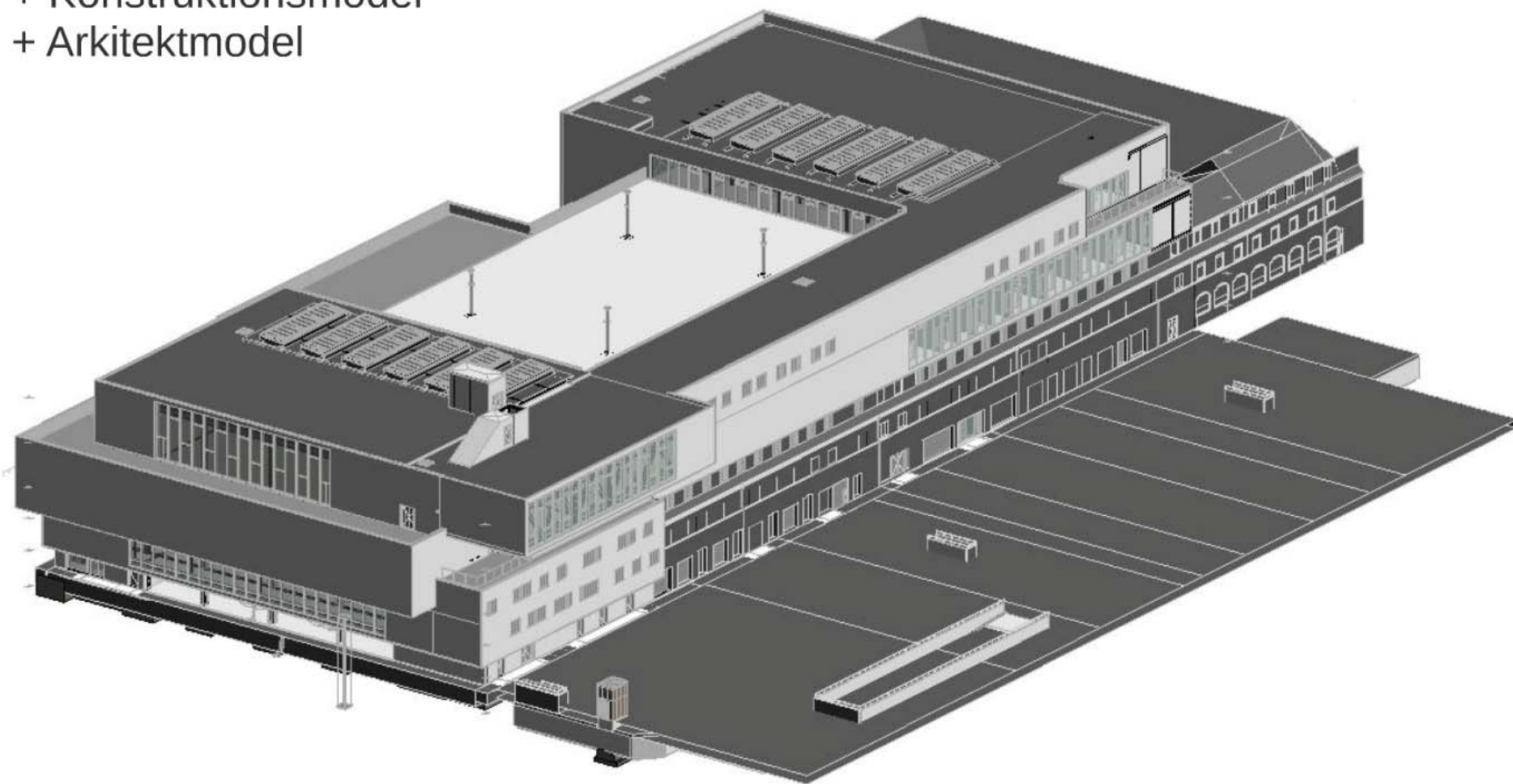
Udsnit fra Revitmodel, model set fra nordøst

Model:
Eksisterende blivende bygningsmodel
+ Konstruktionsmodel



Udsnit fra Revitmodel, model set fra nordøst

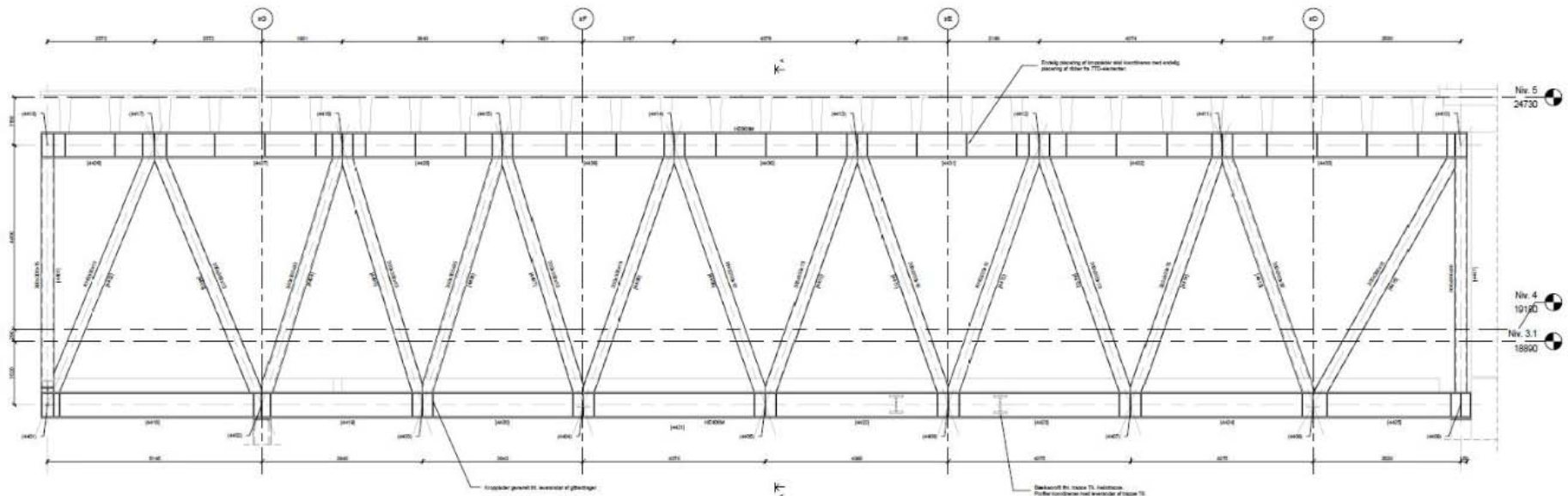
Model:
Eksisterende blivende bygningsmodel
+ Konstruktionsmodel
+ Arkitektmodel



Udsnit fra Revitmodel, model set fra nordøst

I alt 8 stk. etagehøje gitterdragere:

- Generelt:
- Over- og underliggere: H-profiler
 - Diagonaler: Firkantede rørprofiler



Eksempel - Gitterdrager GD 3.1:

- Spændvidde, ca. 45 m
- Højde, ca. 6 m
- Egenvægt, ca. 450 kN

Eksempel - Gitterdrager GD 3.3:

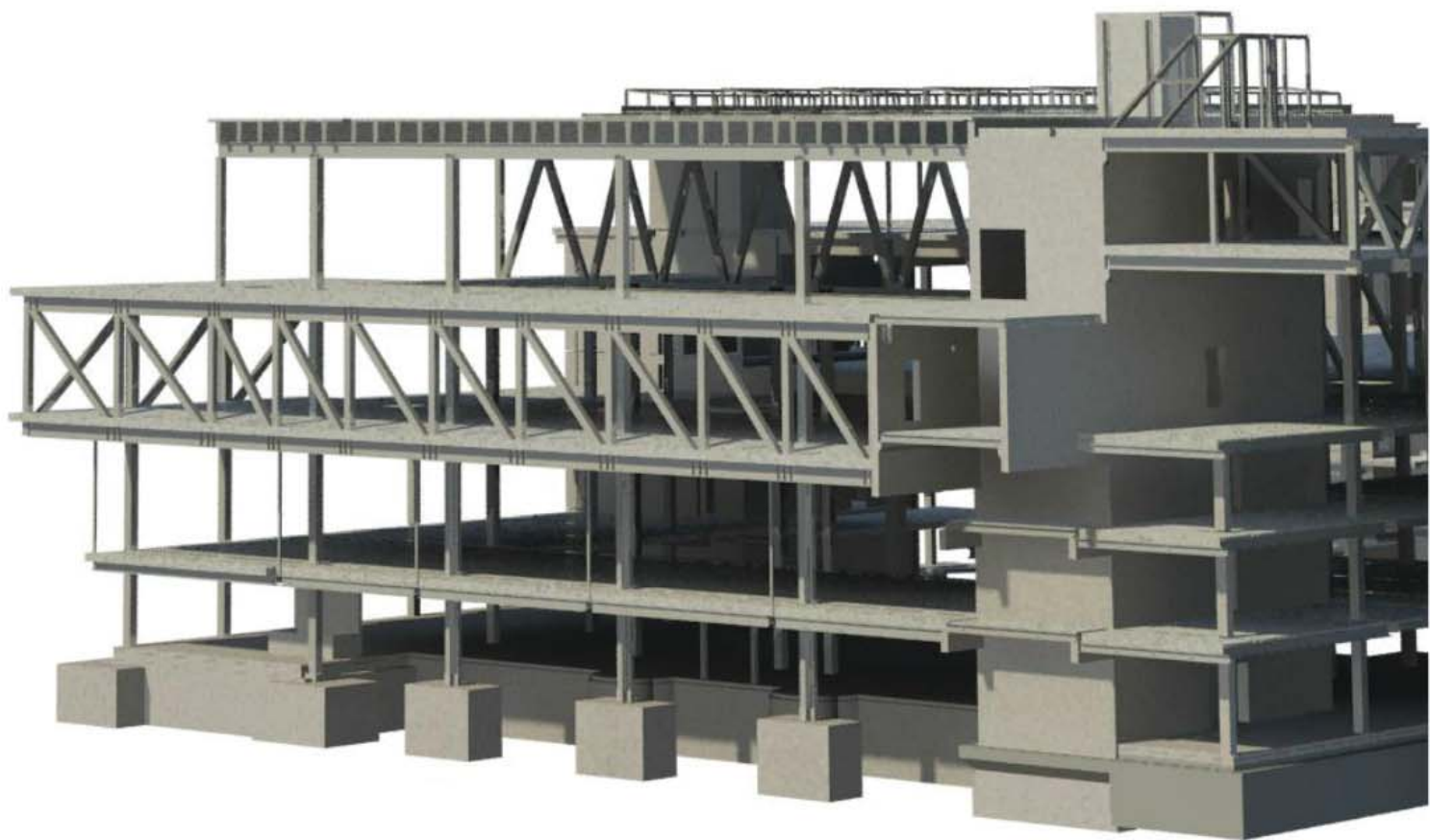
- Spændvidde, ca. 25 m
- Højde, ca. 7 m
- Egenvægt, ca. 300 kN

Eksempel - Gitterdrager GD 4.4:

- Spændvidde, ca. 35 m
- Højde, ca. 7 m
- Egenvægt, ca. 365 kN



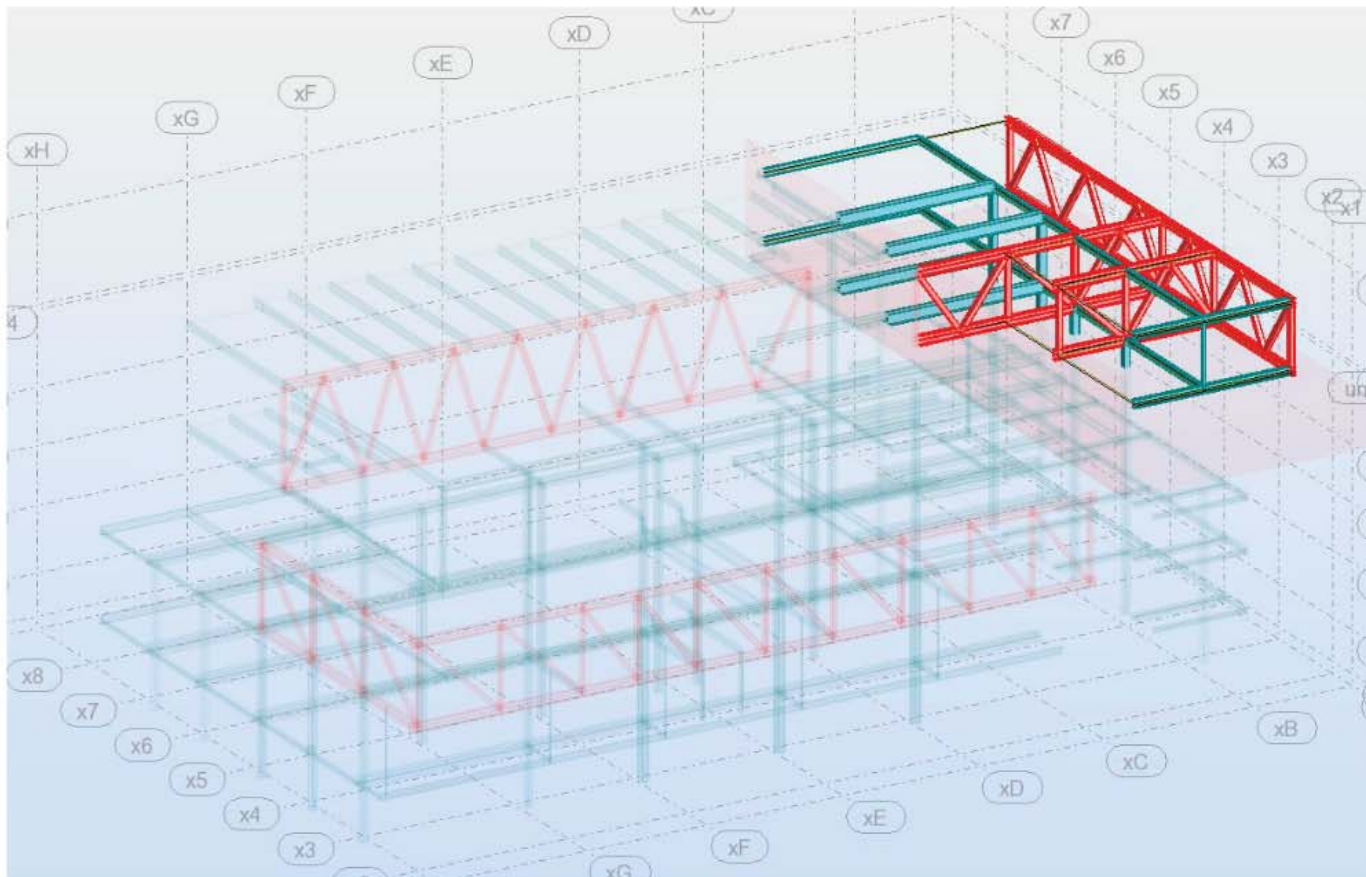
Udsnit fra Revit konstruktionsmodel, model set fra sydøst



Udsnit fra Revit konstruktionsmodel, model set fra nordøst



Udsnit af Revit konstruktionsmodel, model set fra nordøst



Udsnit af Robot konstruktionsmodel, model set fra sydøst
3 stk. gitterdragere markeret med rødt

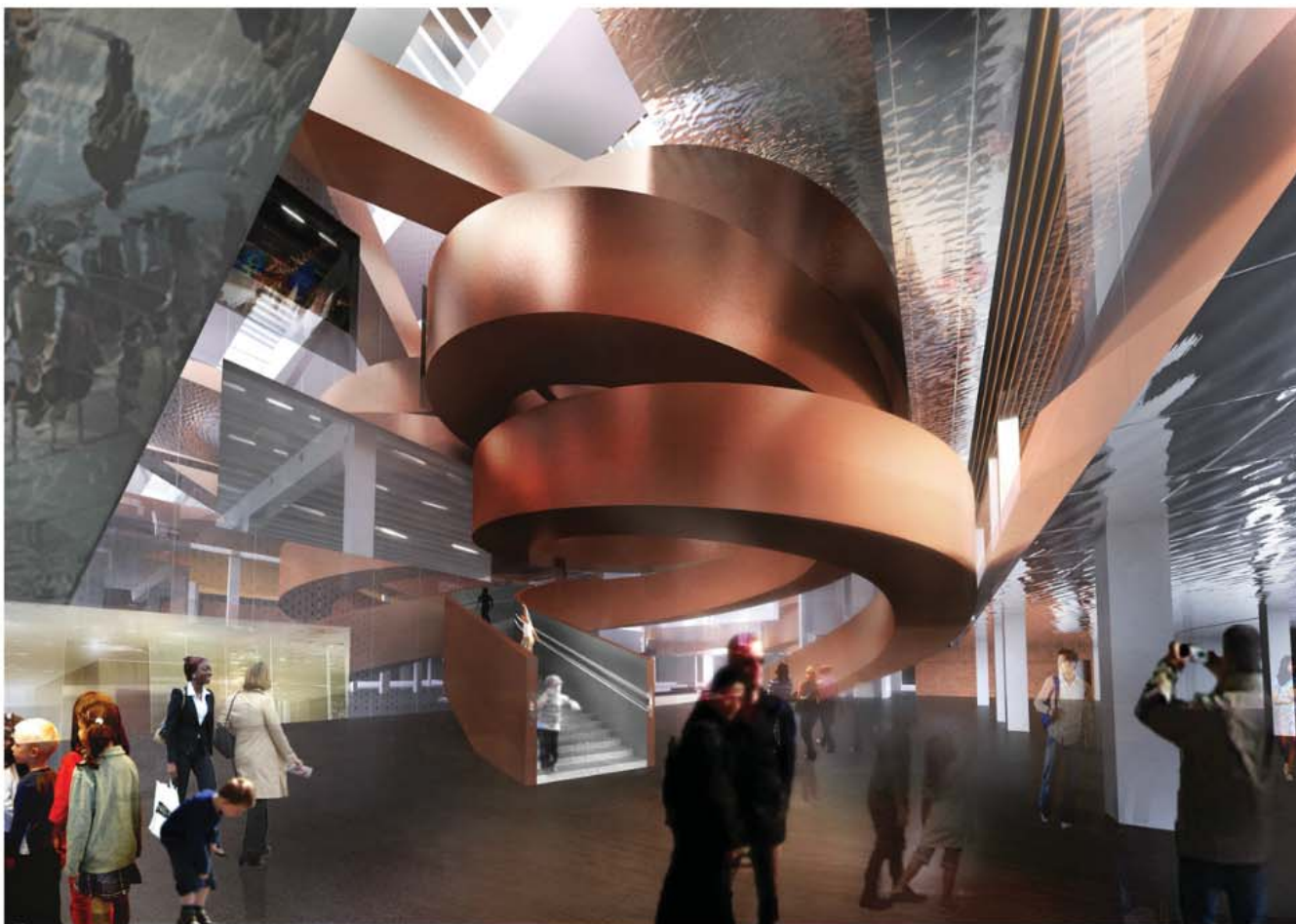


Illustration af dobbelt Helixtrappe i Galleri A mod øst



Illustration af dobbelt Helixtrappe i Galleri A mod øst

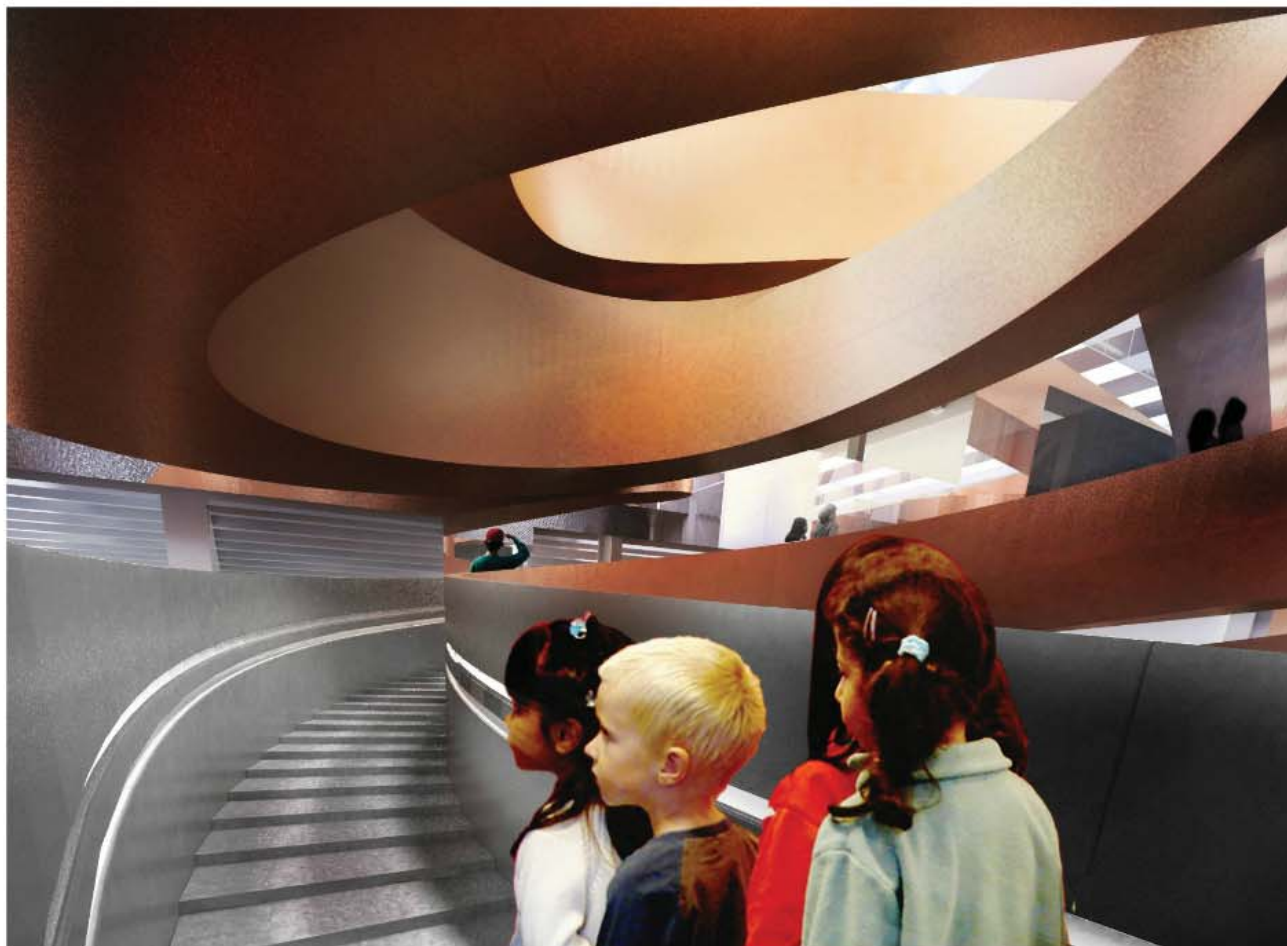


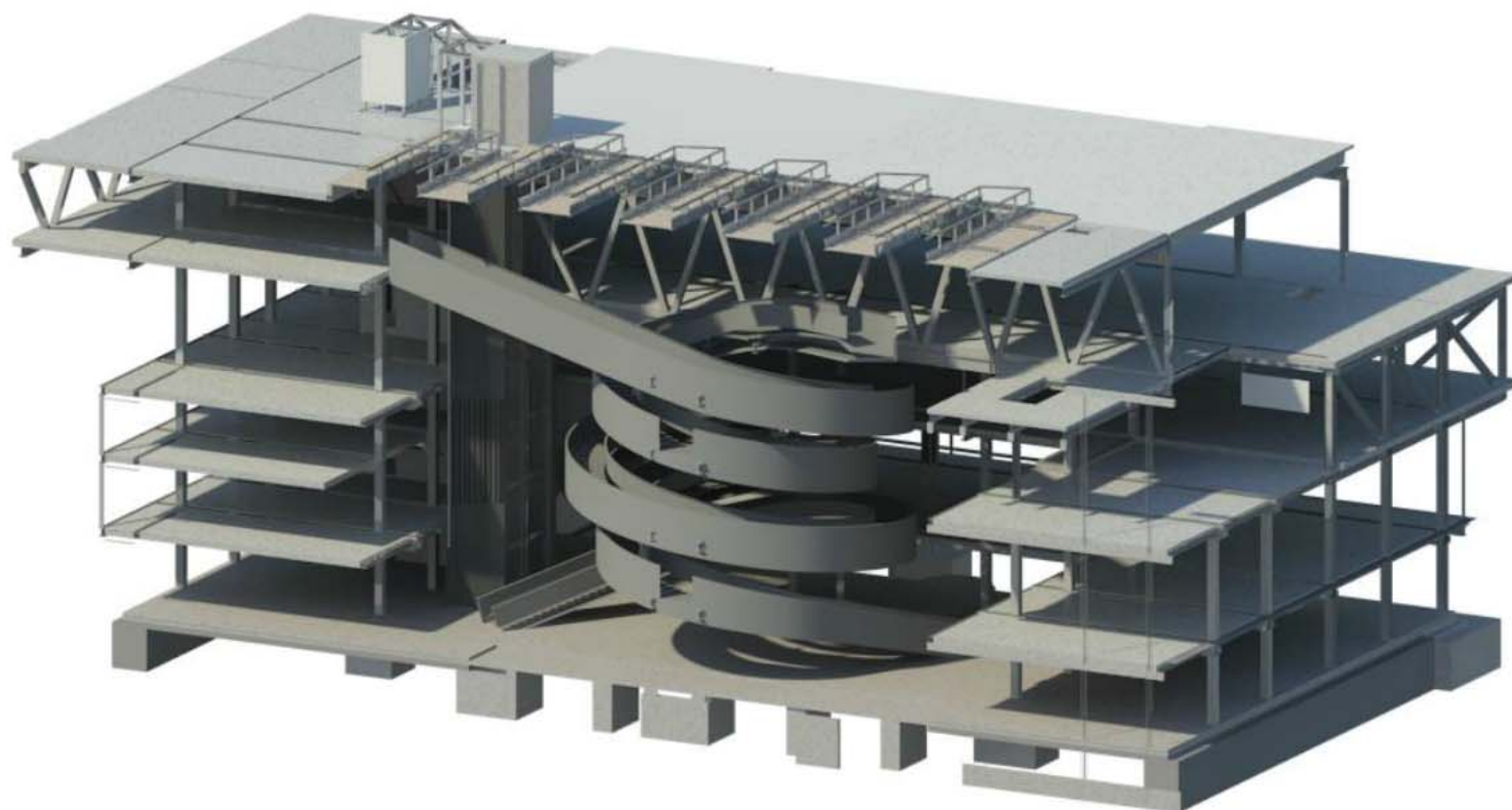
Illustration af dobbelt Helixtrappe i Galleri A mod øst



Illustration af Vektortrappe i Galleri B mod vest



Længdesnit gennem dobbelt Helixtrappe i Galleri A mod øst



Tværsnit gennem dobbelt Helixtrappe i Galleri A mod øst



DANSK STÅLDAG 2014

13. november 2014

v. Carsten Olsen og Martin Ledgaard-Sørensen



INTRODUKTION



HISTORIE OG STATIK



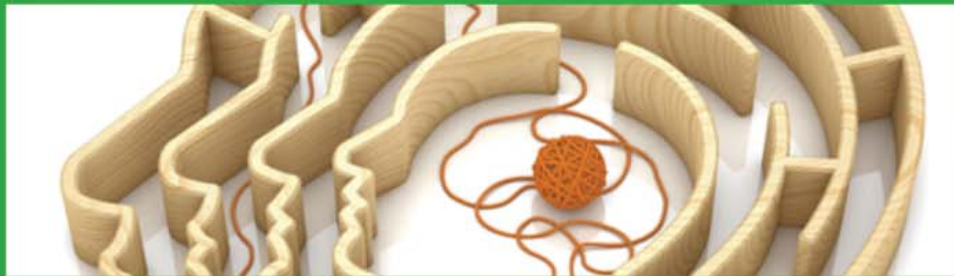
FORLØB OG STATUS



FORLØB OG STATUS

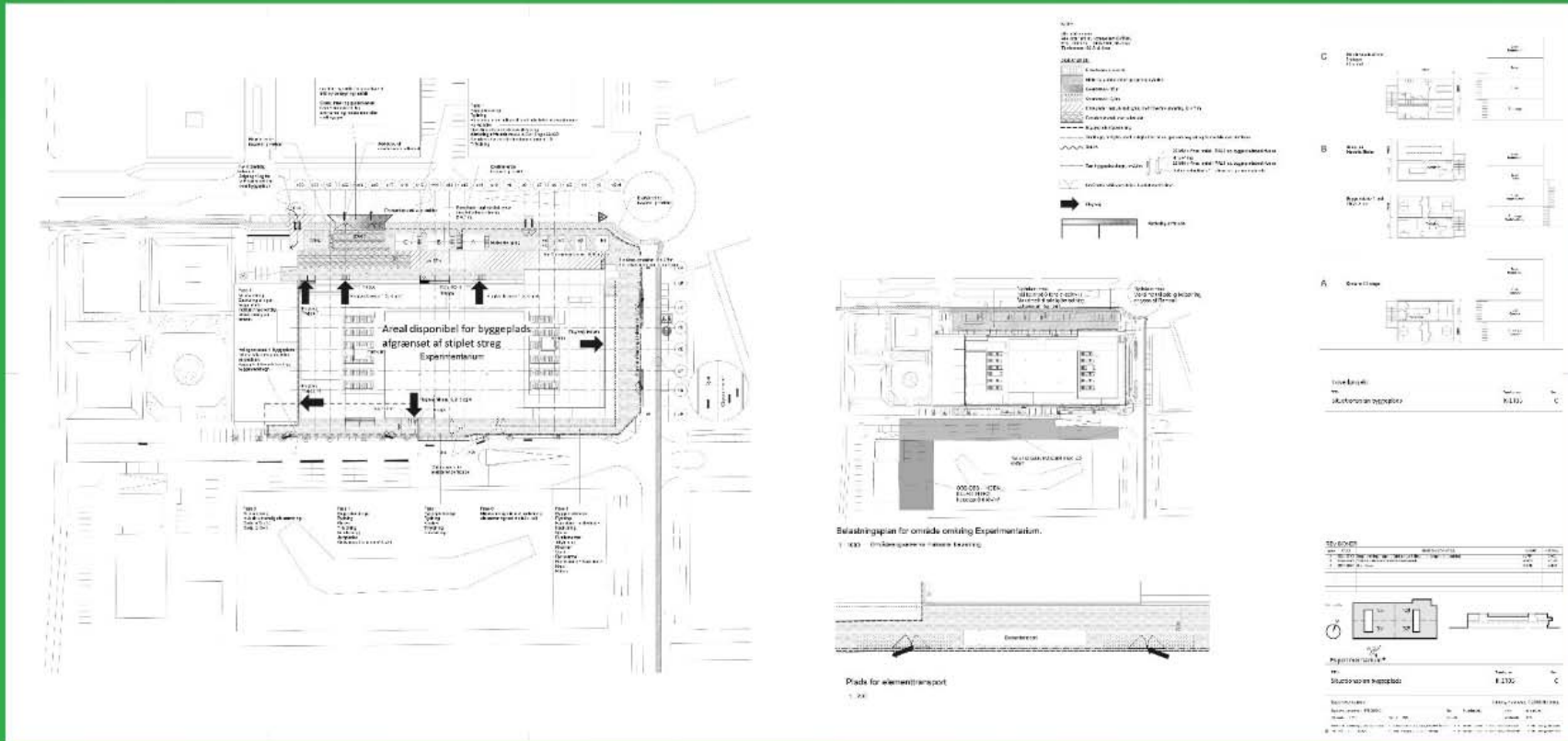
FORLØB

- Partnering med større dansk rådgiver
- Licitation
- Tidsplan

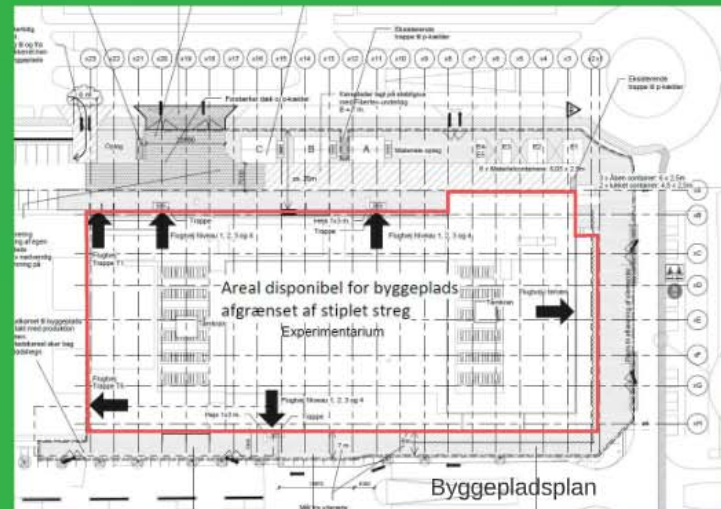


Experimentarium[®]

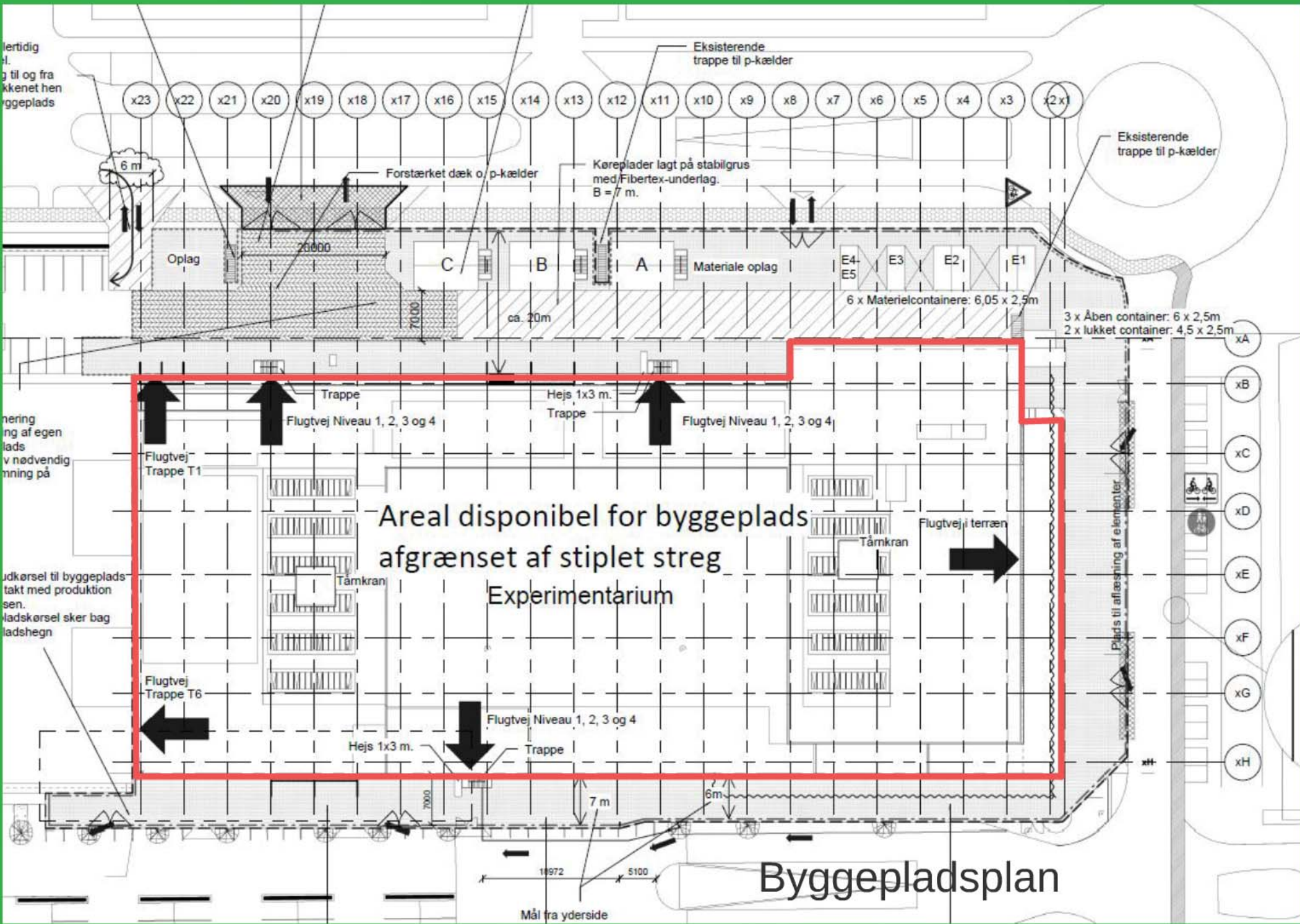
- Center for formidling af naturvidenskab og moderne teknik



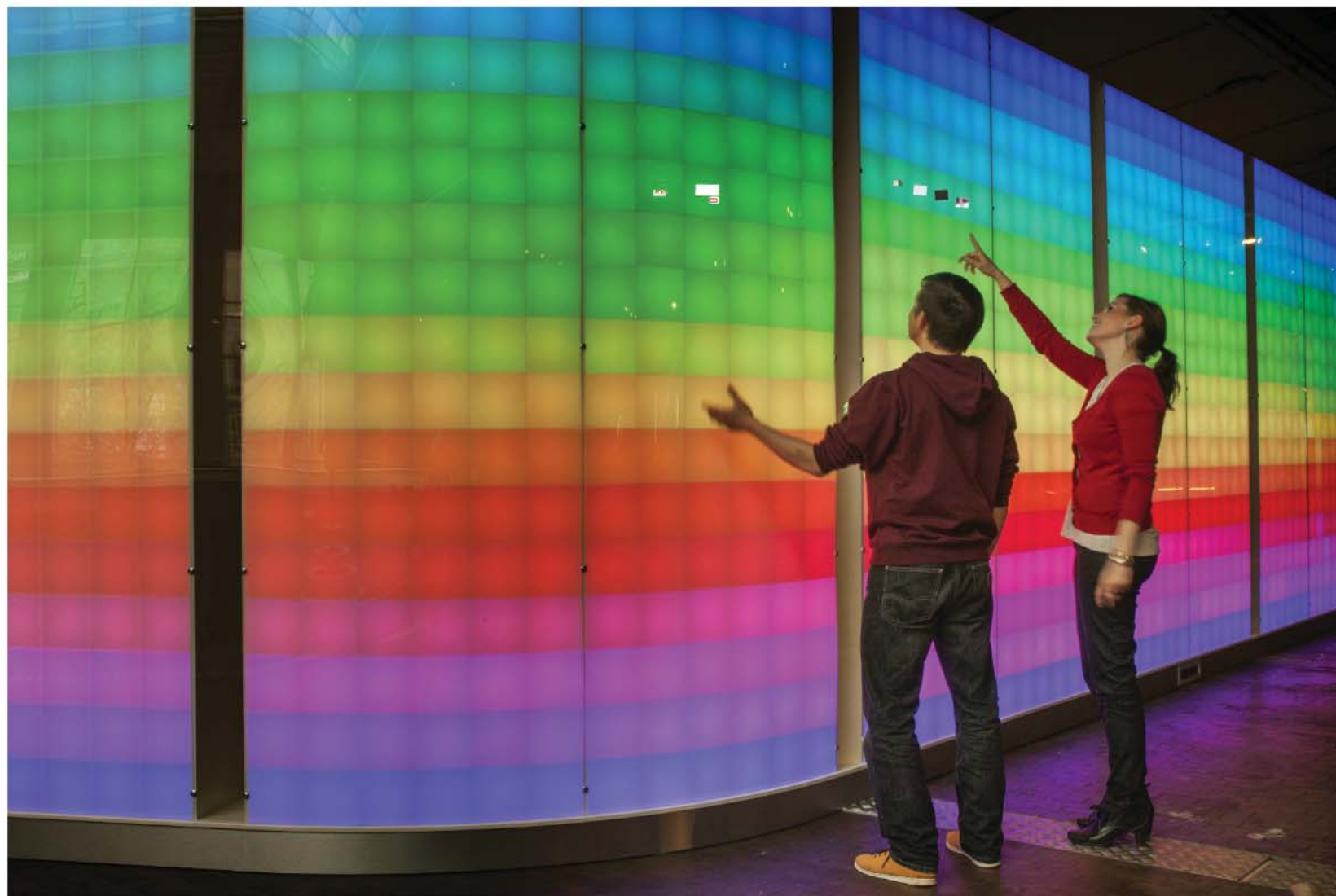
Byggepladsplan



Udsnit



Byggepladsplan



FORLØB OG STATUS



Første spadestik med administrerende direktør Asger Høeg d. 11. oktober 2013 ifm. udførsel af 2 stk. indvendige prøv fundament









DANSK STÅLDAG 2014

13. november 2014

v. Carsten Olsen og Martin Ledgaard-Sørensen



INTRODUKTION



HISTORIE OG STATIK



FORLØB OG STATUS



Experimentarium®

- Center for formidling af naturvidenskab og moderne teknik



DANSK STÅLDAG 2014

13. november 2014

v. Carsten Olsen og Martin Ledgaard-Sørensen

