

Junior Gruppen – Byggepladsbesøg 30. november

TP49, Køge Nord Station - Gangbro

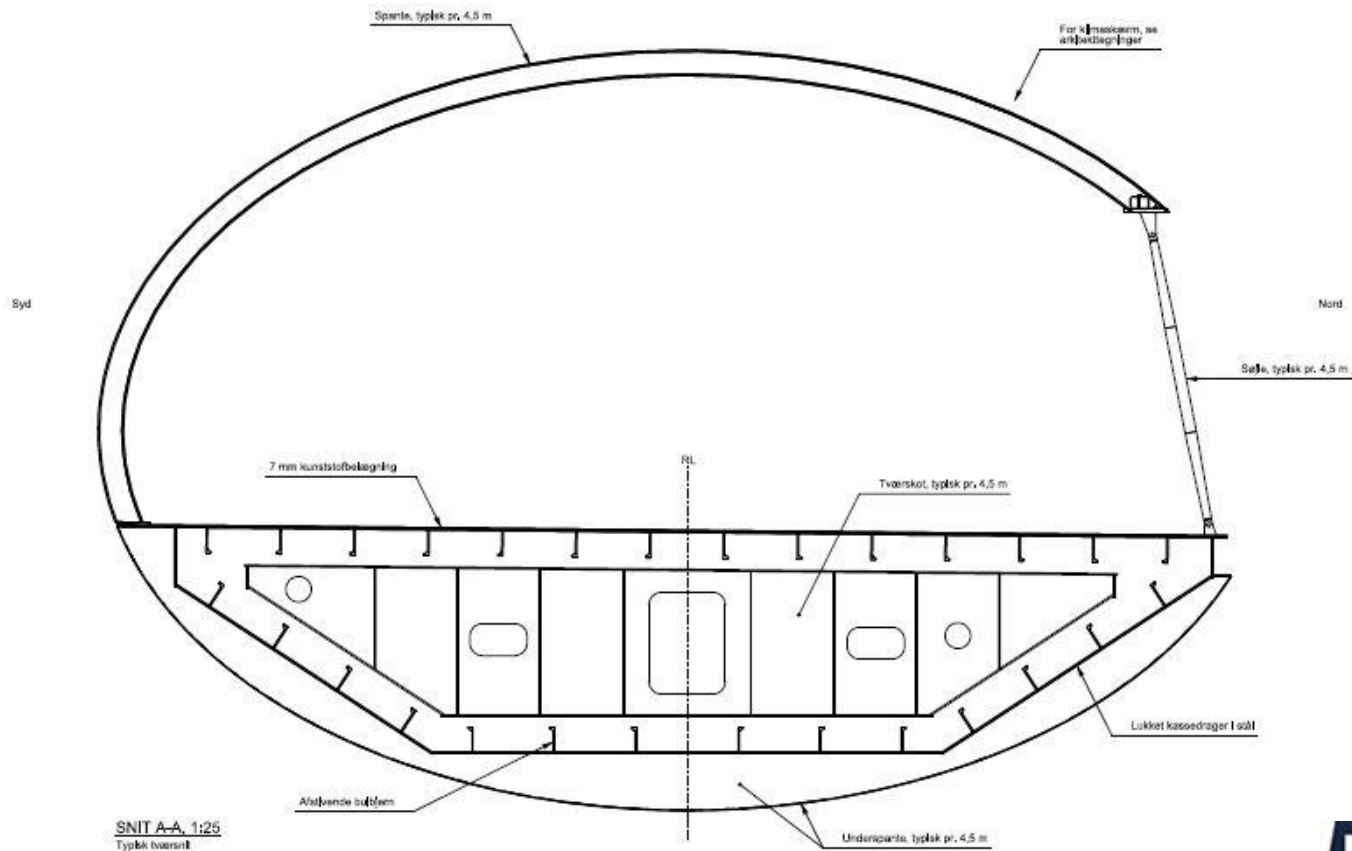


Oversigt

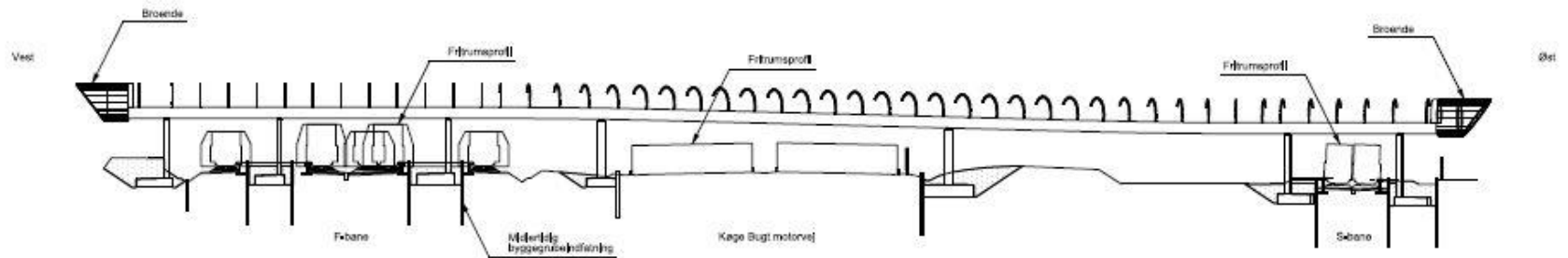


Nord

Sektionering stålkonstruktion

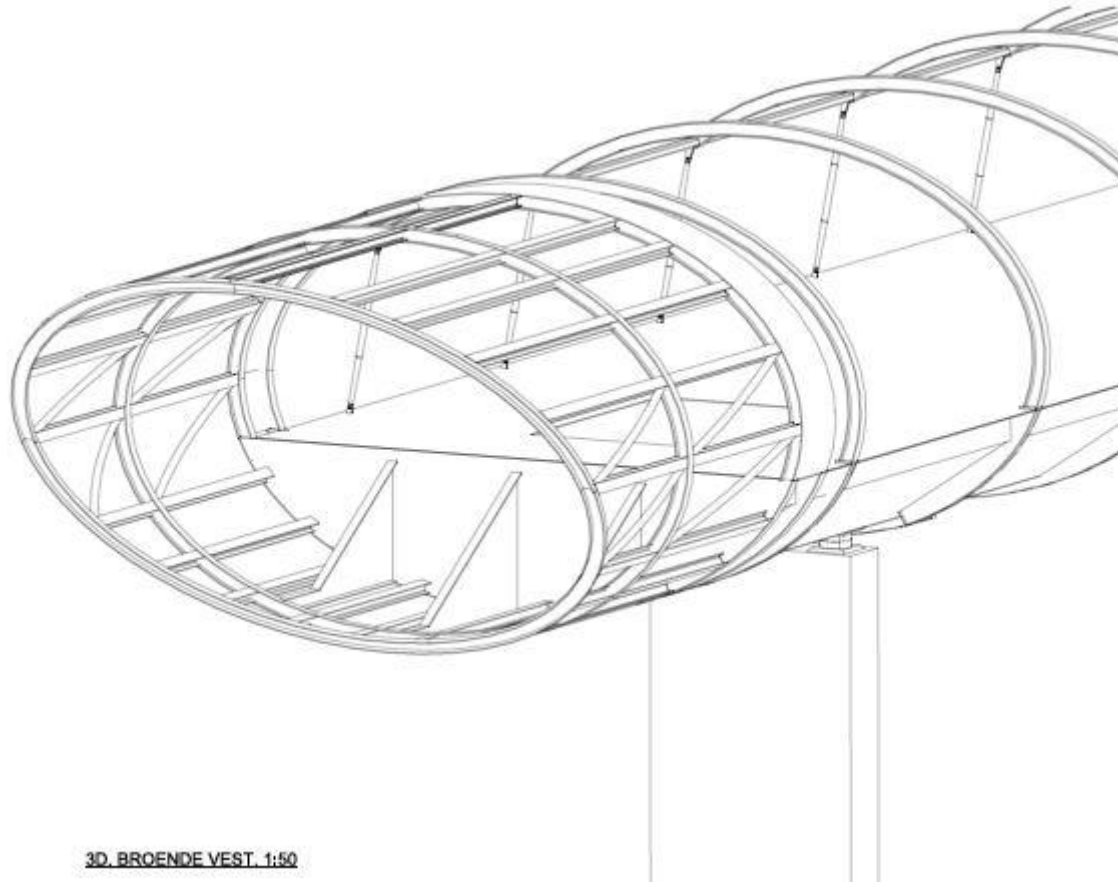


Længdeprofil



SNIT B-B, 1:500
Opstillet

Broende



3D_BROENDE VEST. 1:50

Visualisering udvendig



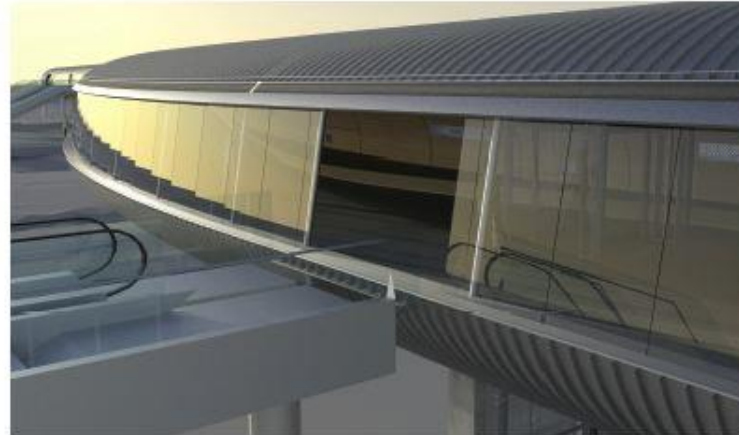
VISUALISERING NORDFAÇADE UDEN TRAPPE / RULLETRAPPE, OMKRING INDGANG ST. 11.020

Facadeprincip



Facadesystem - Vejledende illustration

Falsæt alu-facadeplade



FACADE

Billedet viser broens nordfacade vedtrappeåbninger - Vejledende illustration.



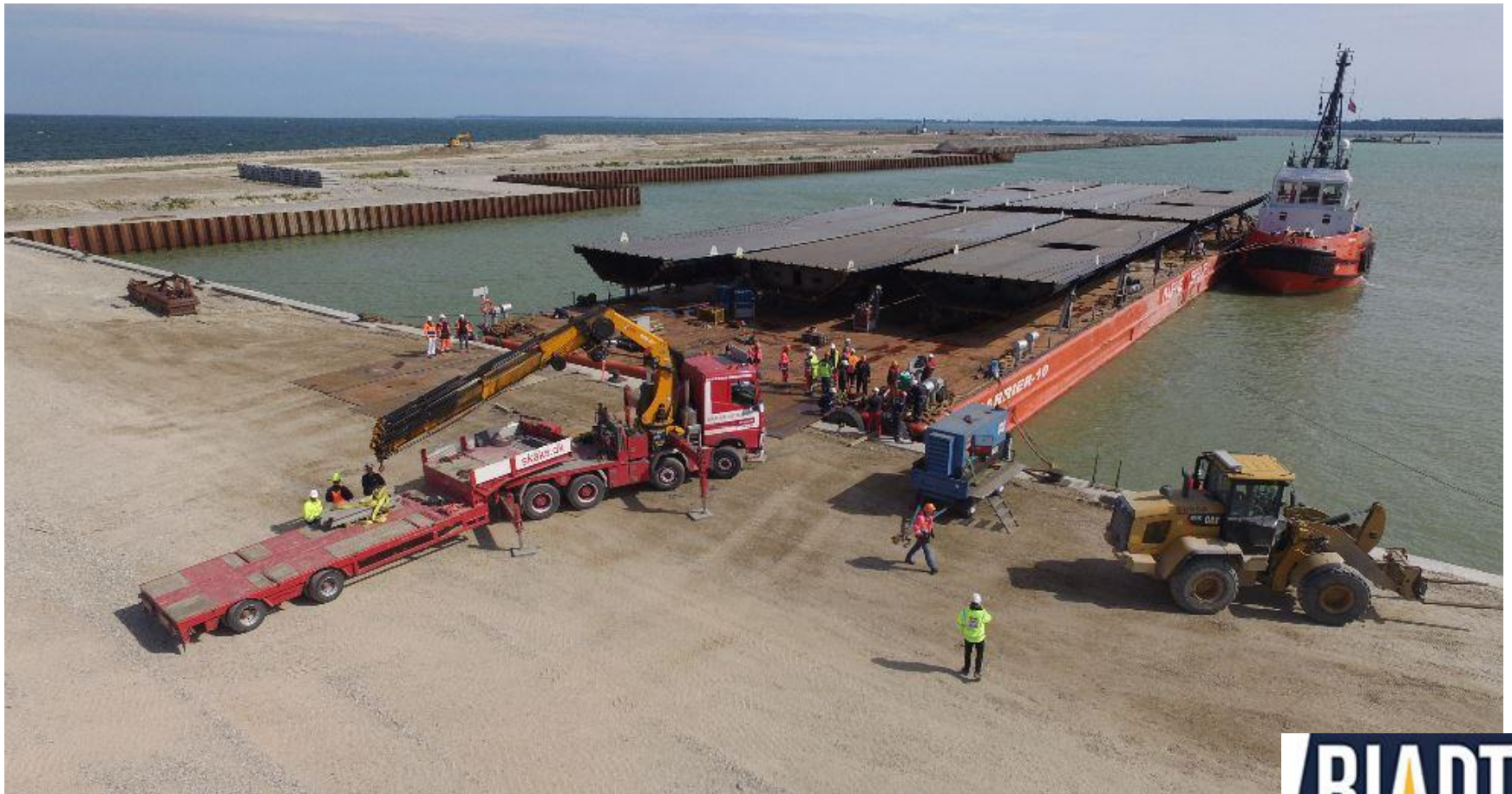
Vinduer med perforerede facadeplader på sydsiden - Vejledende illustration

Visualisering indvendigt




INTERIØR VISUALISERING • TRÆELEMENTER PÅ VÆG OG LOFT ER PLANE / RETTE

Ankomst Køge Havn



Løft af 1. sektion

TV2 LORRY NYHEDER | TV | DOX | KV 2017 København | 7°



ESPEN SLAVENSKY
essl@tv2lorry.dk

Første broelement på plads ved Køge Nord Station
Nyhedsudsendelse: 19:30 - 04. nov. 2017

Del

- Hele udsendelsen 11:53
- Indslag fra udsendelsen
 - Intro 00:12
 - Omfattende hærværk mod valgplakater 02:18
 - Ægtepar udsat for voldsomt hjemmerøveri 00:51
 - Første broelement på plads ved Køge Nord Station 01:56
 - 60 år på samme arbejdsplads 02:05
 - Gå på opdagelse blandt 200 designere 00:50
 - "Pilot-eleverne" 01:06
 - Farvel med akvarie-entusiast 00:51

Slutresultatet

