

Kalundborg Vesthavn

Baggrund og løsninger

14.06.2018



1985



1985-1993

Sydhavn



2016



2018



Omfang

- Kalundborg Havn opfører 330.000 kvadratmeter multi-havneterminal med 500 meter løbende kaj og 15 meter vanddybde ved kajer og indsejling.
- Baggrunden herfor er, at havnens nuværende areal på 800.000 kvadratmeter er i brug og derfor ikke levner plads til, at nye havnebrugende virksomheder kan etablere sig.
- NIRAS ydelser på projektet omhandler:
 - Projektering
 - Byggeledelse
 - Tilsyn
 - Tilretning af plangrundlaget i forhold til nu gældende rammelokalplan, kommuneplan og VVM

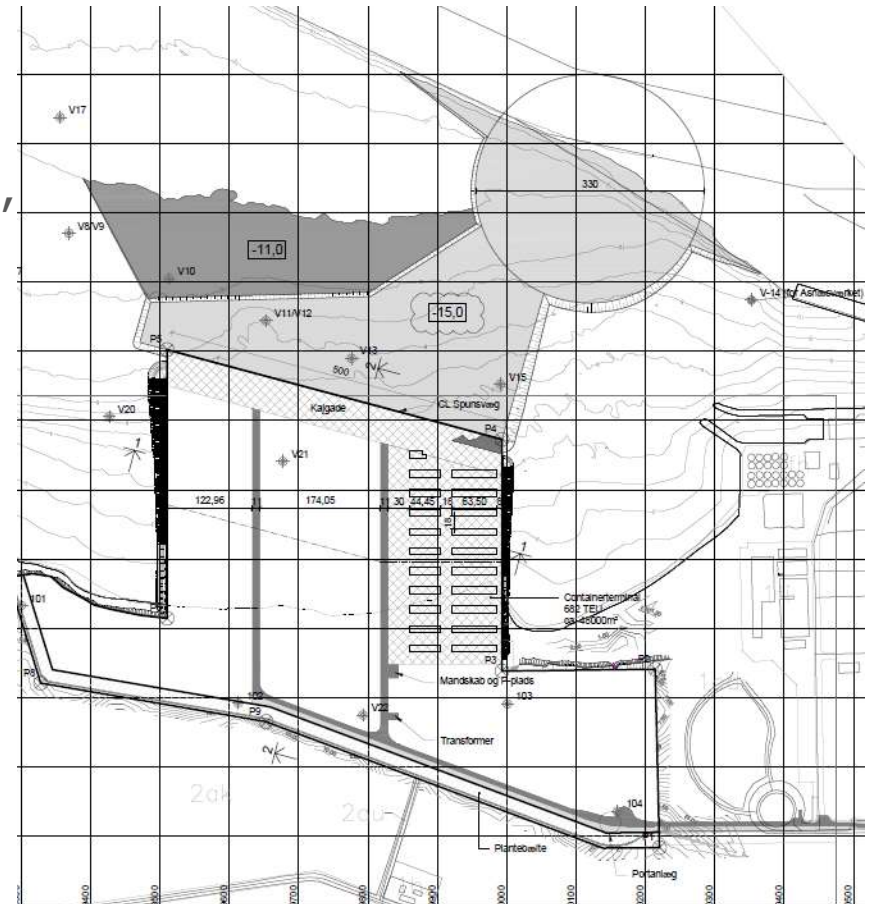
Baggrund

- Første dialog med Kalundborg Havn omkring udvidelsen i 2007
- Geotekniske undersøgelser
- VVM undersøgelse igangsat i 2007 og udmeldt 2010, forlænget flere gange
- Nødvendig VVM screening i 2017, da gyldighedsperioden løb ud
- 2016 Opstart projektering
- 2017 Arkæologiske forundersøgelser
- 2017 Udbud
- 2018 Udførelse
- 2019 Åbning af havn

Løsninger

Entrepriser

- Entreprise A: Kaj, jordarbejde og opfyldning, stenkastninger, belægninger m.m.
- Entreprise B: Uddybning



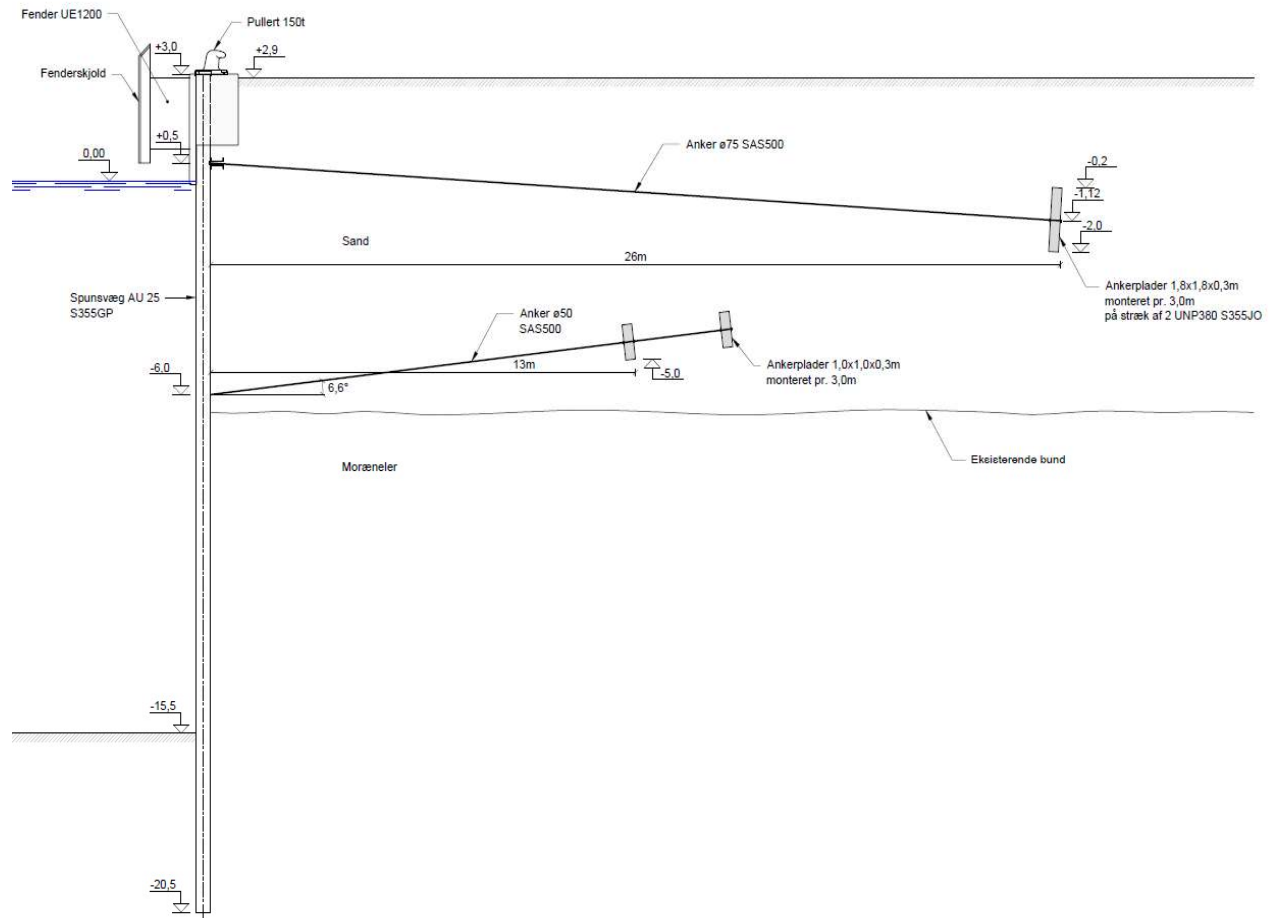
Løsninger

Jordhåndtering



Løsninger

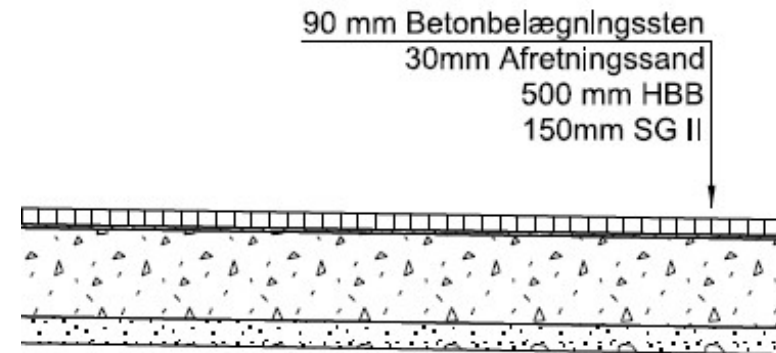
Spunsløsning



Løsninger

Containerterminal, 49.000 m²

Kajgade, 25.000 m², dog med 610 mm HHB



Løsninger

Øvrige arealer udføres med:

- Grusarealer med græs, udnyttelsesområde
- Stabiltgrusarealer, som kan bruges direkte til oplagring



- Tak for opmærksomheden.
- Nu er der rundtur på byggepladsen

