



 MTHøjgaard

23. maj 2019

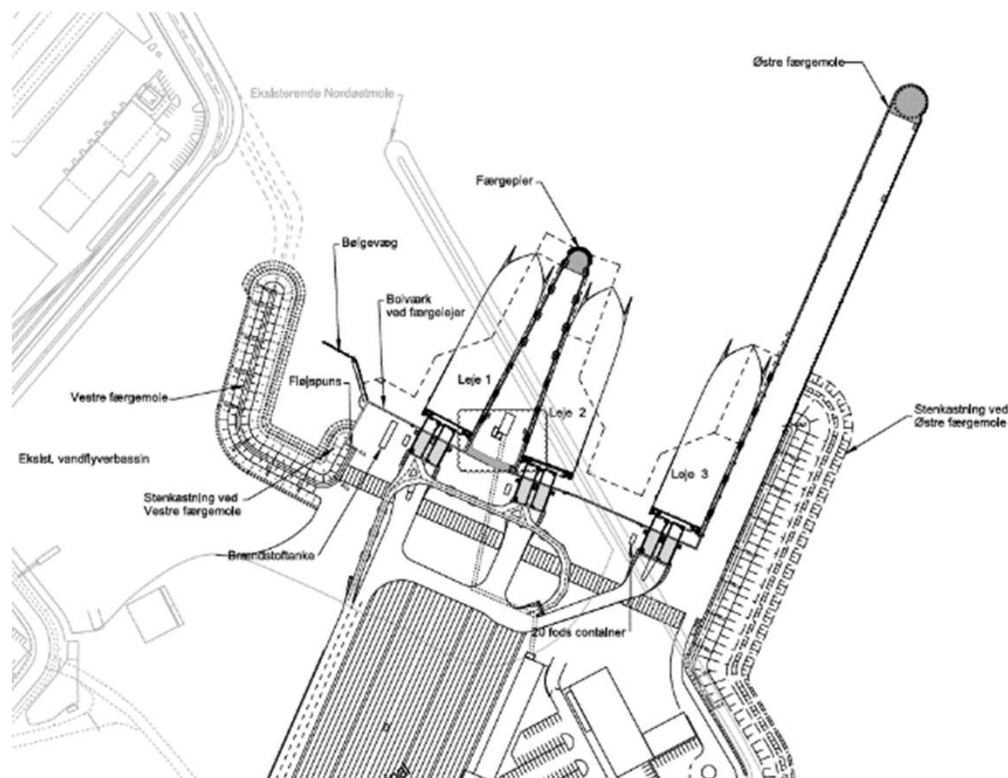
Aarhus Havn Ny færgeterminal

Projektet i hovedtræk

Grundet øget trafik i midtbyen, samt mangel på arealer til boliger og erhverv på Aarhus Ø, flyttes færgeterminalen fra Pier 3 til Østhaven.

Etablering af ny færgeterminal til Molslinjens færger, med 3 lejer, samt et overliggerleje langs læmolen.

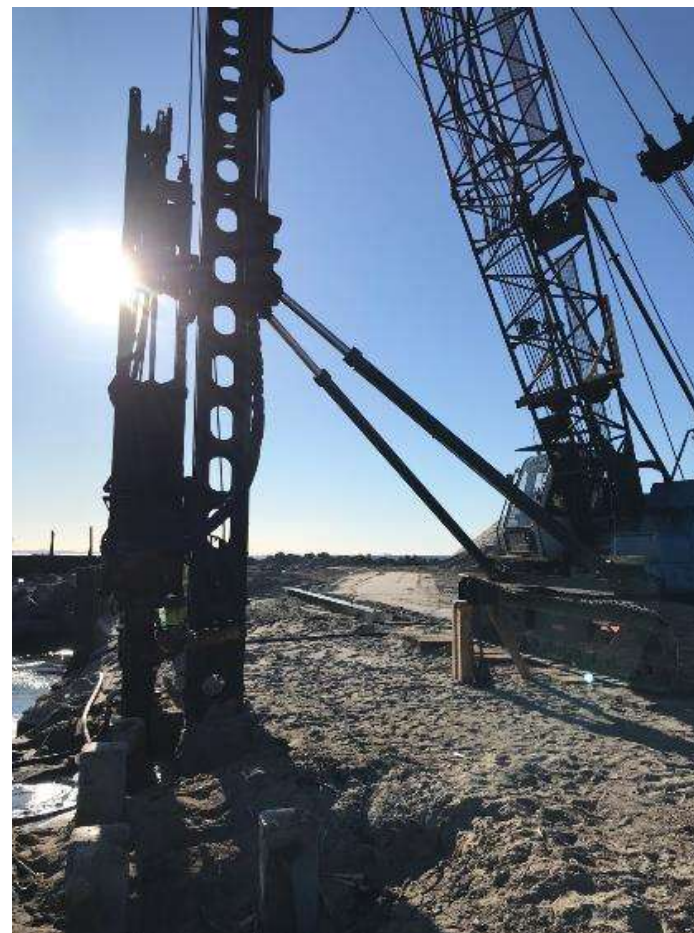
- Bolværksspuns med 1 anker niveau
- Færgepier med 1 og 2 anker niveauer
- Læmole (Østrefærgemole) helholdsvis en spuncelle med 1 og 2 anker niveauer, og en combivægs-cellefangedæmning med 2 ankerniveauer.
- Vestre færgemole og stenkastrning langs Østre færgemole.
- Bundsikring i kote -7 og -8,1



Mængder

Etablering af ny færgeterminal til Molslinjens færger

- 30.000 m² / 3.300 tons spuns
- 13.000 m betonpæle
- 7.800 m / 2.500 tons stålrør
- 240 tons armering
- 7.000 m³ beton
- 340.000 m³ landindvinding
- 61.000 m³ armour rocks



Tidsplan

Juni 2018 - Kontakt

August 2018 – Opstart, etablering af arbejdshavn

September 2018 – Opstart ramning

August 2019 – Aflevering af bagland(Lagerplads)

Oktober 2019 – Aflevering af klapgrav, fundamenter mv.

April 2020 – Testsejlad og aflevering

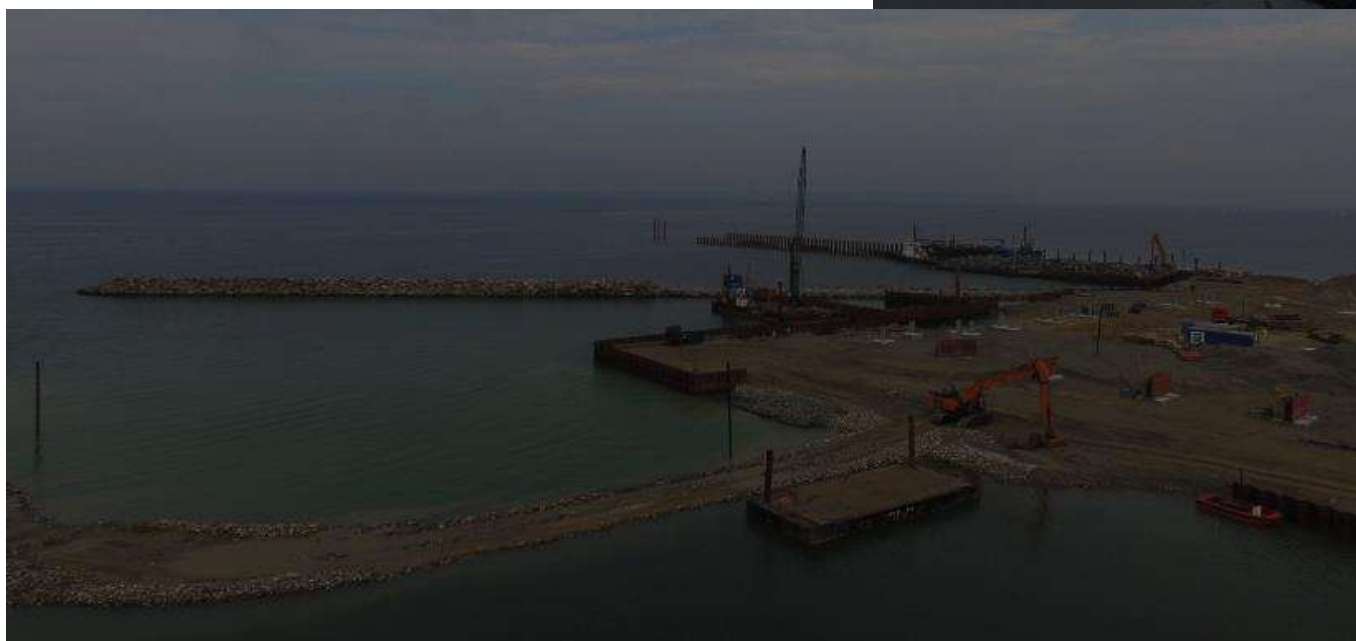
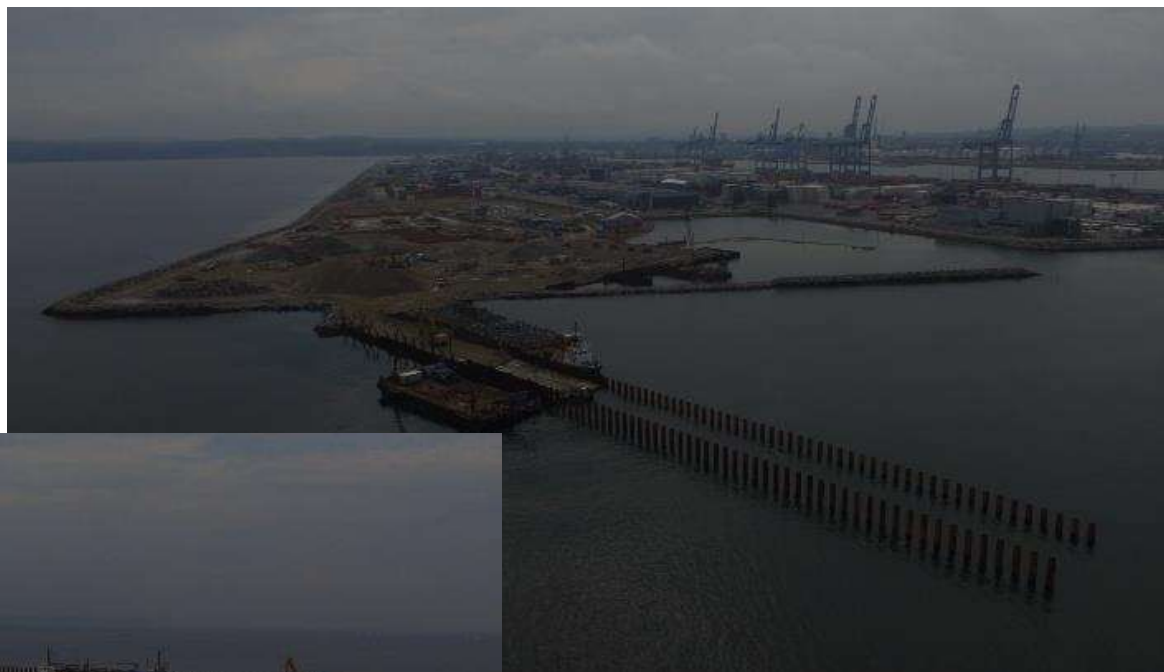


Marts 2019

Stade

Tidsplanen overholdes næsten. 🤗

- Efterårsstorme
- Molslinjens trygbølger = Natarbejde



Ramning

Spuns sættes med vibrator(APE200 og ICE3025) og
efterrammes med hammer(IHC S70)

Stålrør sættes med vibrator(APE200 og ICE3025) og
efterrammes med hammer(IHC S70)

Betonpæle rammes med Junttan hammer på mægler

Alt udføres i egenproduktion fra egne flåder, med
egne kraner

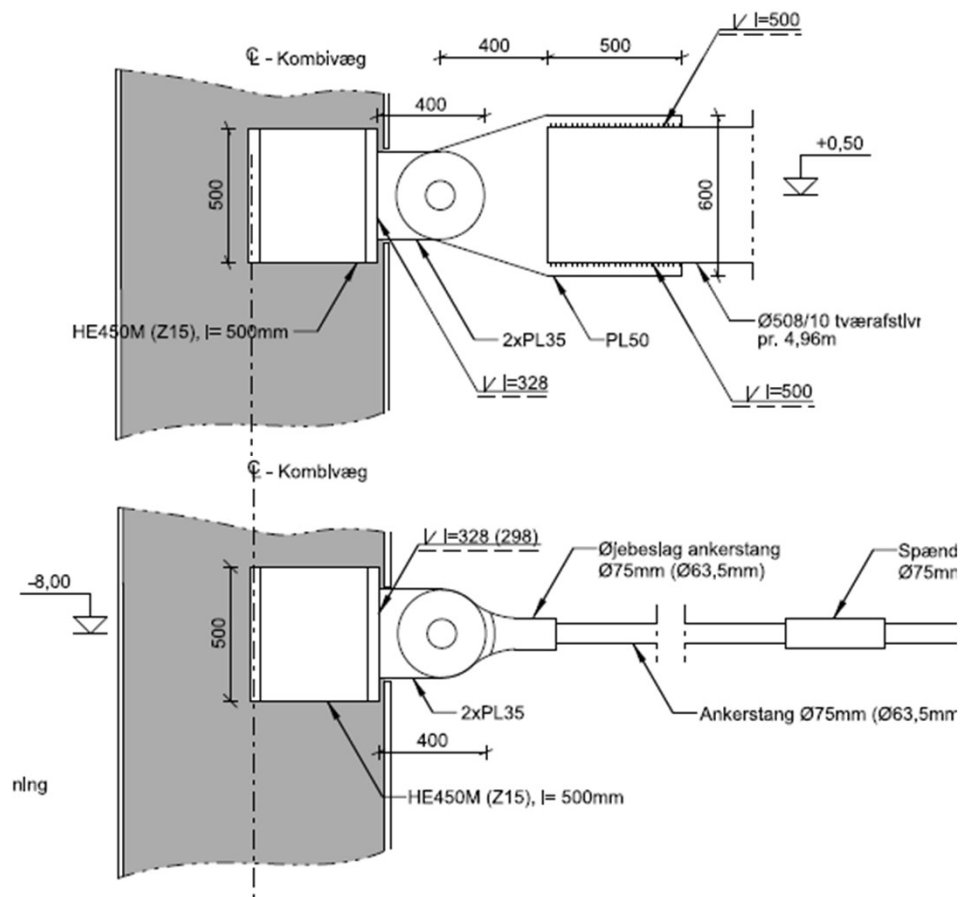


Forankring

Traditionel forankring med ankerplader i et niveau

Gensidig forankret spunsceller i både 1 og 2 niveauer

Gensidig forankret combivægge i 2 niveauer



Stenarbejder

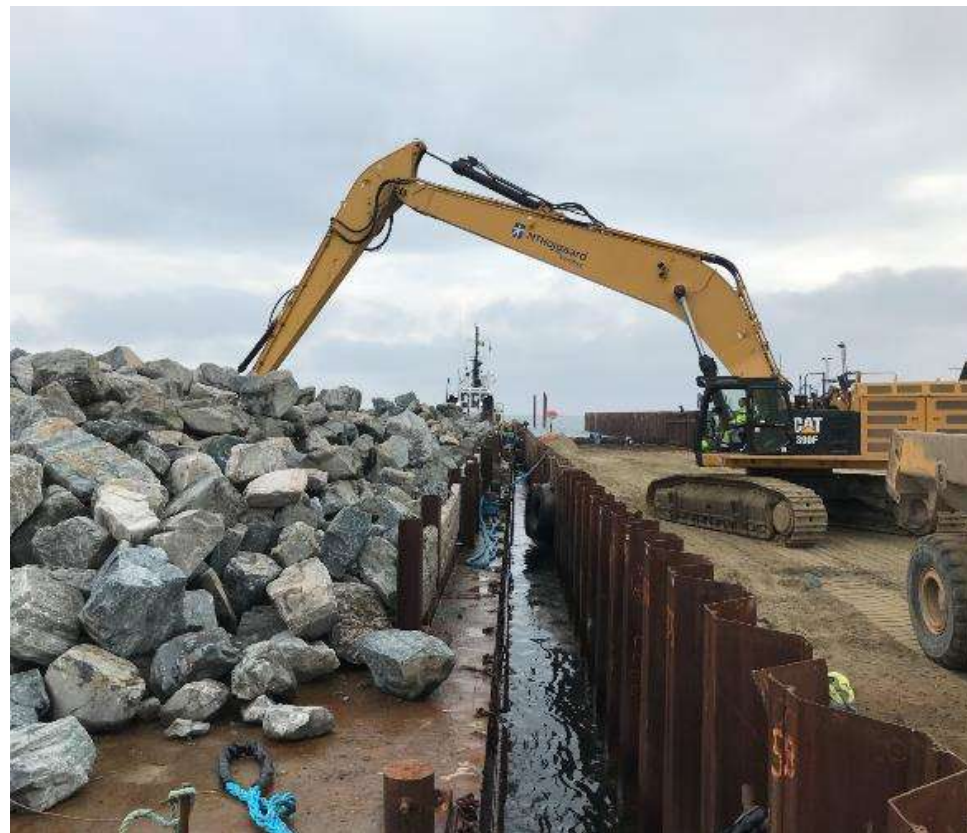
Kerne bestående af 1-100 kg "Danske sten" og granit

Filtersten bestående af 10-60 kg granit

Dæksten bestående henholdsvis af 300-1.000 kg granit, samt genindbygning af 1.500-4.000 kg granit fra eksisterende stenkastning

Alt udføres i egenproduktion med egne gravemaskiner:

- Cat 390F langarm
- Hitachi ZX470 langarm
- Hitachi ZX250



Betonarbejder

Hammer på spuns- og combivægge

Fender- og pullertfundamenter

Klapgrave inkl. løftetårnsfundamenter

Bilrampefundamenter

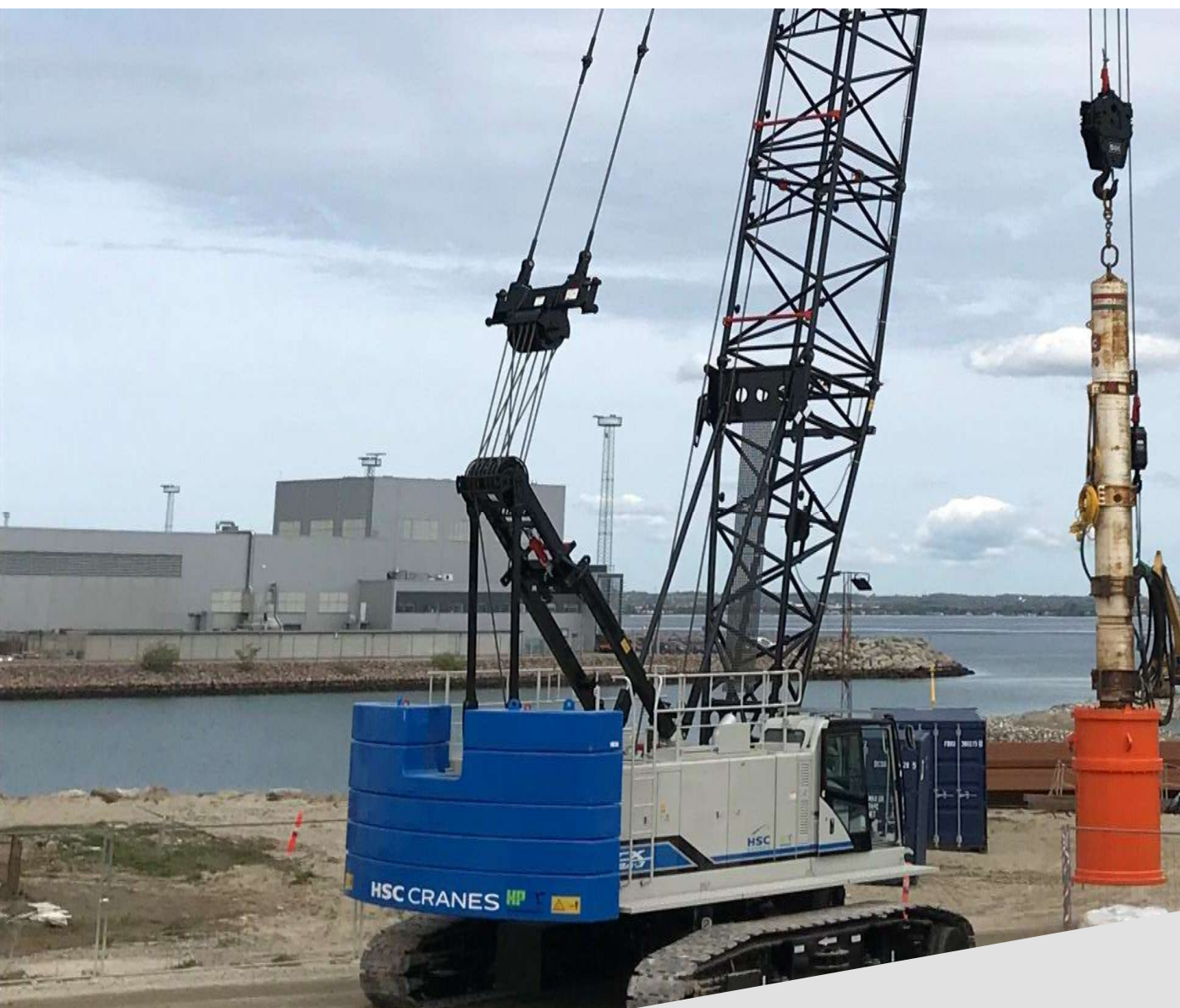
Passagerlandgangsfundamenter

Bundsikring i 3 færgelejer

Alt udføres i egenproduktion

Kajerne apteres med pullerter, fender, redningsstiger, bunkerbomme og trosseafvisere





 **MTHøjgaard**

Kontakt

DAN HARBORG LOCHT
+45 2558 6035
dhl@mth.dk

MT Højgaard A/S
+45 7012 2400
www.mth.dk