

ADP

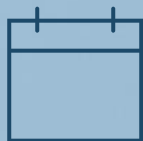
Morten Højrup
18/4-24

ADP SC



ADP A/S - HVEM ER VI...?

- Erhvervshavnene i Fredericia og Nyborg
- Taulov Dry Port A/S
- Fredericia Container Terminal
- ADP Energy Infrastructure A/S
- Cruise Fredericia og Cruise Nyborg
- Port House
- Marina Fredericia



ETABLERET ÅR

2000



ANTAL ANSATTE

74



ADP
PORT OF FREDERICIA

ADP
PORT OF NYBORG

TAULOV
DRY PORT

PORT
HOUSE

ADPEI
ENERGY INFRASTRUCTURE

FREDERICIA
CONTAINER
TERMINAL

CRUISE
FREDERICIA

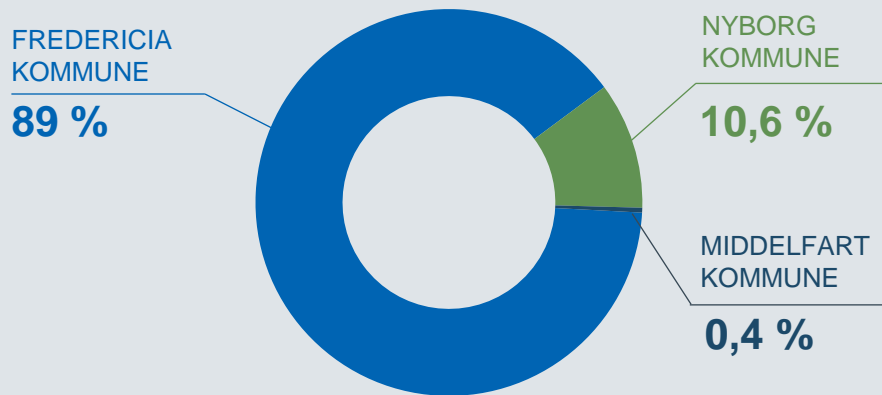
CRUISE
NYBORG

MARINA
FREDERICIA

ADP

EJERSTRUKTUR

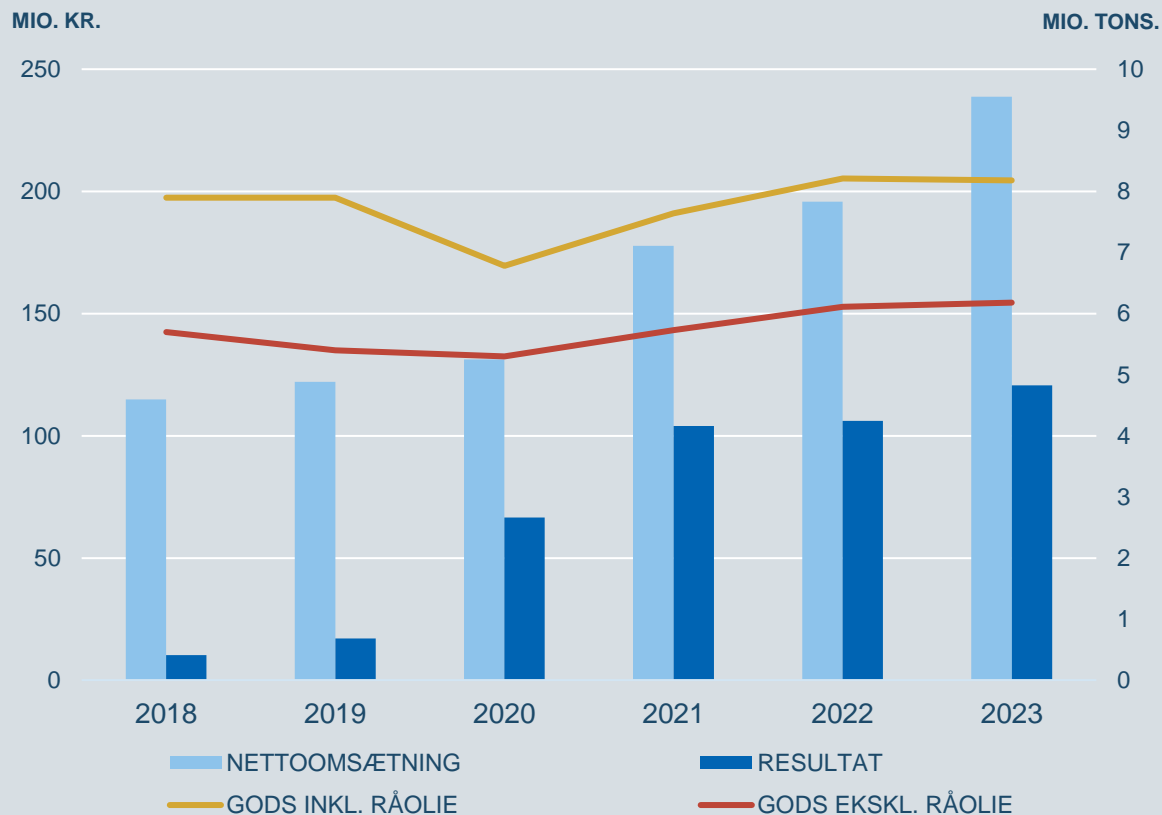
ADP-KONCERNEN



TAULOV DRY PORT A/S JOINT-VENTURE



ADP - NETTOOMSÆTNING, GODSOMSÆTNING OG ÅRETS RESULTAT



ADP - NETTOOMSÆTNING, 2023

238,8

DKK MIO.

ADP - ÅRETS RESULTAT, 2023

120,7

DKK MIO.

ADP - EGENKAPITAL, 2022

1317,4

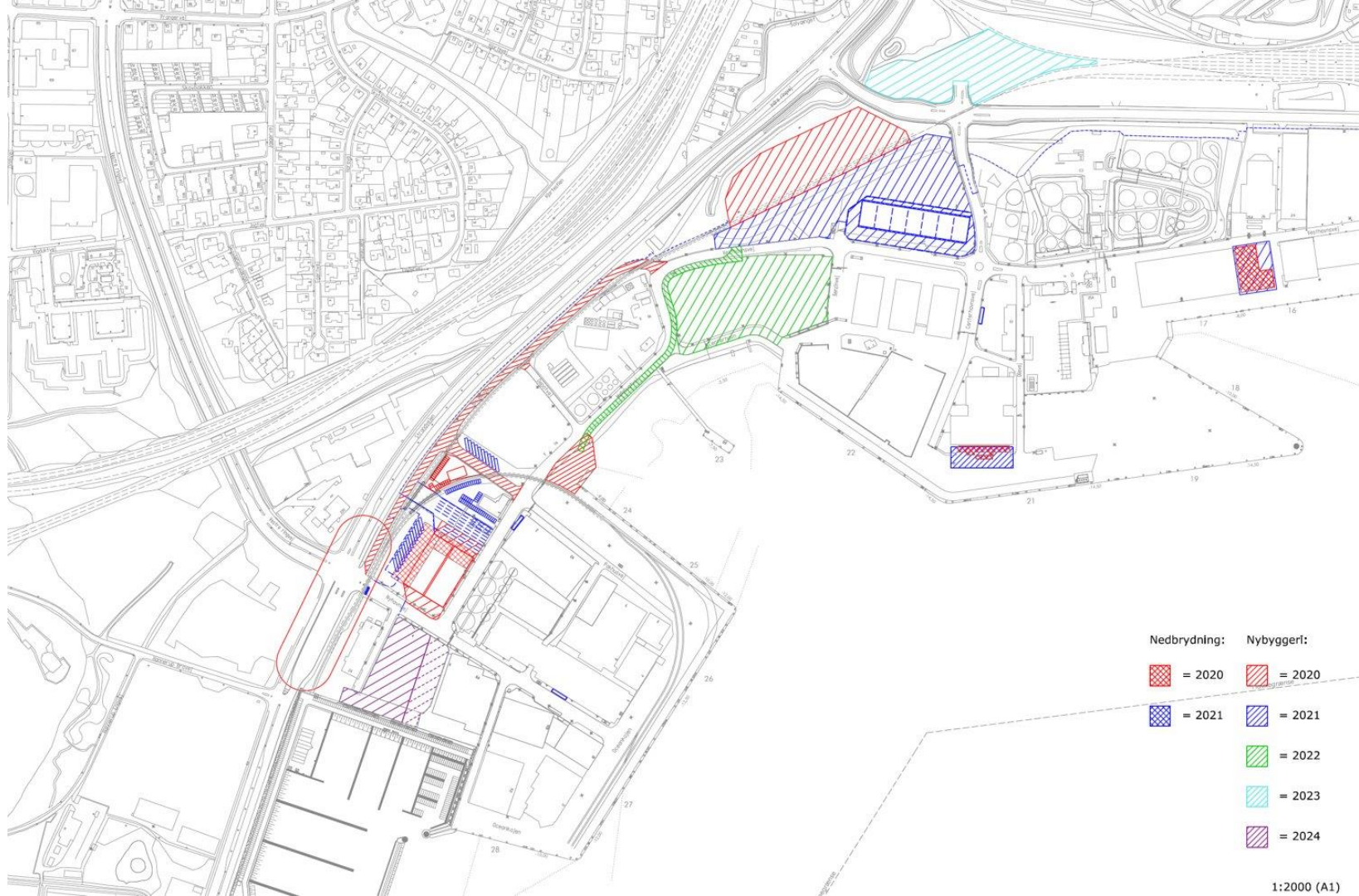
DKK MIO.








ADP



FREDERICIA HAVN

- Tørbulk / agriprodukter
- Flydende bulk
- Stål
- Container
- RO/RO
- Recycling produkter
- Pr. år 7,5 mio. ton på 1100 anløb
- 800.000m2 FH
- 900.000m2 TDP



- | Nedbrydning: | | Nybyggeri: | |
|---|--------|---|--------|
|  | = 2020 |  | = 2020 |
|  | = 2021 |  | = 2021 |
| | |  | = 2022 |
| | |  | = 2023 |
| | |  | = 2024 |

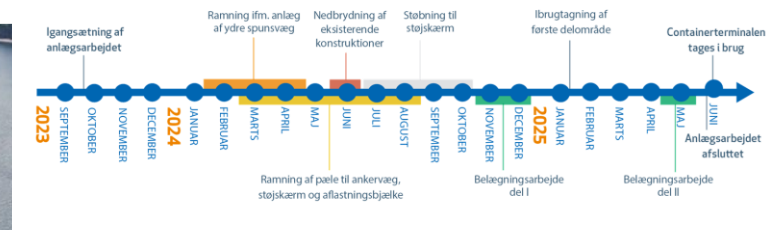
1:2000 (A1)

UDVIDELSE AF FREDERICIA HAVN

- Ny og moderne container- og RO/RO terminal etableres med landstrømsstilslutning
- Containerterminalen udvides med 70.000 m²
- Kajanlægget forlænges til en samlet længde på 485 m

SAMFUNDSMÆSSIGE GEVINSTER

- Havneudvidelsen vil være et vigtigt bidrag til Danmarks mål om 70% CO₂ reduktion i 2030
- Reduktion på 615 tons CO₂ pr. år, svarende til 4 mio. færre kørte lastbil-kilometer om året





CONTAINER

PÅ FREDERICIA HAVN

- Central placering og kort sejltilid til store europæiske havne gør Fredericia havn til et attraktivt knudepunkt for import og eksport
- Integreret på de store containerrederiers rutenet
- Effektiv containerterminal i samarbejde med Fredericia Shipping
- Container tonnagen (TEU) i 2023 var faldende med 9,5 % i forhold til 2022

TEU

101.036

2023



FAST BULK

PÅ FREDERICIA HAVN OG
NYBORG HAVN

- Knudepunkt for den danske grovvarebranche
- Samlet pakhuskapacitet på 150.000 m² til oplag af korn og foderstoffer
- Copenhagen Merchants og Fredericia Shipping står bag Fredericia Bulk Terminal - én af Danmarks største og mest automatiserede bulk terminaler
- Samlet vækst på 113.000 tons, svarende til en omsætningsfremgang på 22,2% i forhold til 2021

Fast bulk

1.511.000

tons i 2023

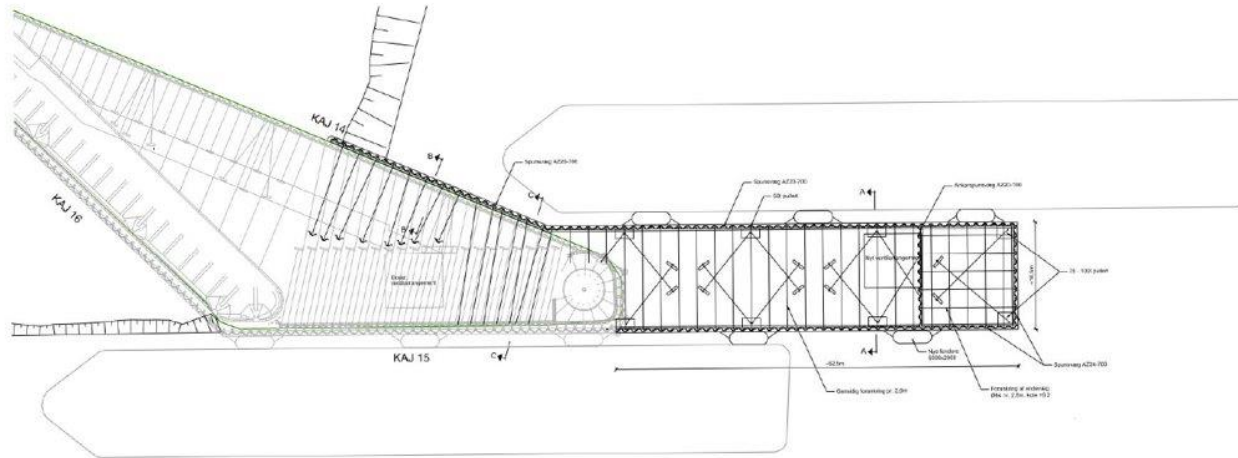


NYBORG HAVN

- Flydende bulk
- Stål
- Sten, skærver, grus
- Projektlast
- Faciliteter og udlejning



Avernakke Pier



- Mulighed for to skibe samtidig på 120 x 17 m
- Pier-forlængelse 16 x 60 m
- Uddybning til 9 m vand, spuns forberedt til 11 m vand
- Budget 43 MDKK
- VVM 32 mdr. / udførelse 9 mdr.

VÆKST OG ARBEJDSPLADSER

Aktiviteterne i ADP og Taulov Dry Port bidrager til jobskabelse og værditilvækst i hele Danmark

- 8.012 beskæftigede, hvoraf 3.733 er beskæftiget i Fredericia og Nyborg Kommuner
- Skatteindtægter på ca. 1,6 mia. kr., hvoraf 0,2 mia. kr. af skatteindtægterne tilfalder Fredericia og Nyborg Kommuner
- Havneudvidelsen af Fredericia Havn medfører yderligere 3.082 beskæftigede i 2030



ARBEJDSPLADSER

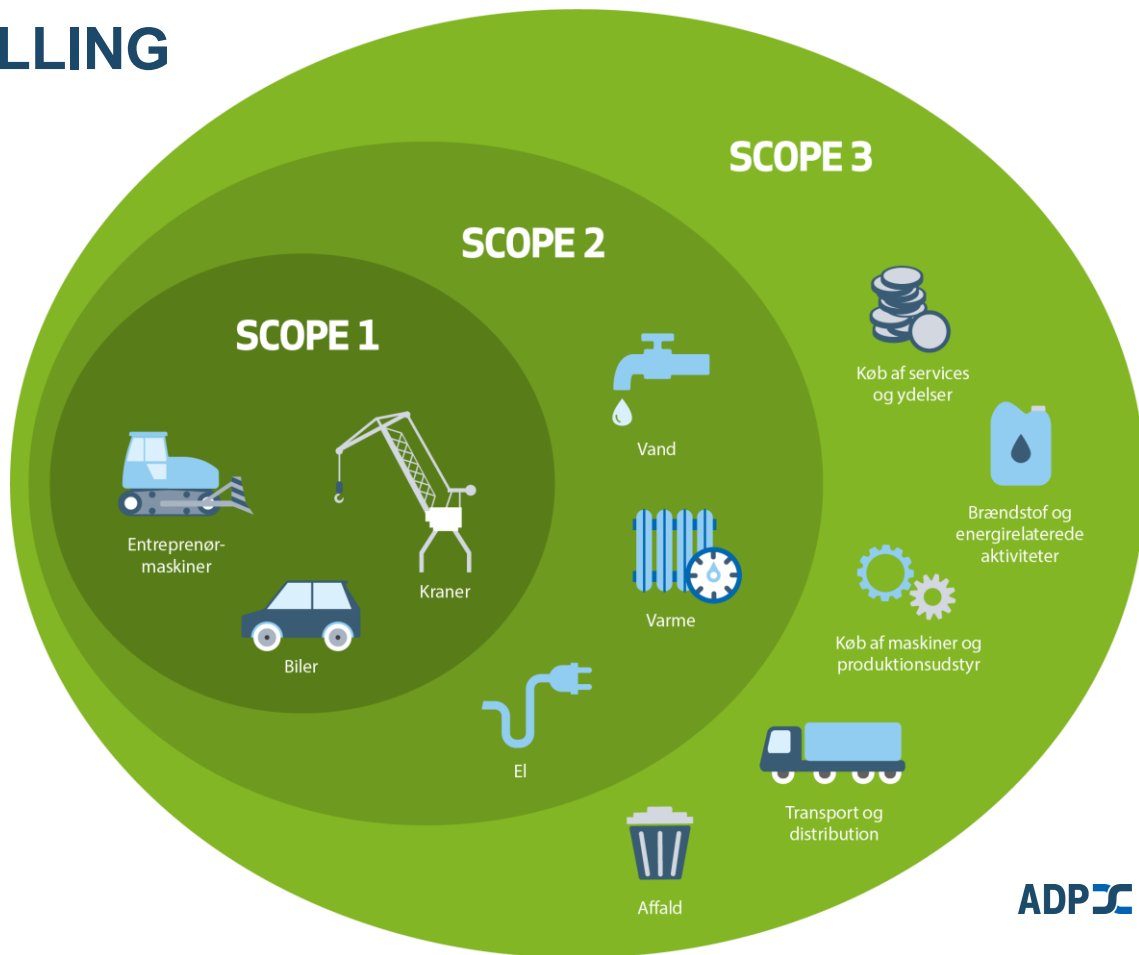
11.094

2030

ADP'S GRØNNE OMSTILLING

Vi udarbejder klimaregnskab efter den førende internationale standard GHG protokollen, der fastlægger, hvordan drivhusgasser opgøres og rapporteres som CO².

GHG-protokollen bidrager til, at det er muligt at sammenligne virksomheders klimaaftryk på en ensartet måde. Samtidig bidrager protokollens standarder til indsigt i, hvilke af virksomhedernes aktiviteter der har størst betydning for klimaaftrykket.



SAMFUNDSANSVAR

For ADP er samfundsansvar ikke kun et spørgsmål om grøn omstilling af vores virksomhed. Gennem et fokus på verdensmålene kan vi bidrage til mere end CO₂-reduktioner.

VORES PRIORITETER OG INDSATSER ER MÅLRETTEDE

4 KVALITETS-
UDDANNELSE



I ADP ønsker vi, at vores medarbejdere altid er uddannet til de opgaver, de skal udføre. Derfor prioriterer vi løbende efteruddannelse af medarbejderne, også inden for grundlæggende færdigheder.

5 LIGESTILLING
MELLEM KØNNENE



Vi arbejder målrettet med at understøtte ligestilling mellem kønnene og har særligt fokus på at få flere kvinder i ledelsen.

7 BÆREDYGTIG
ENERGI



Vi arbejder løbende med etablering af fx solceller på vores lager- og logistik-ejendomme, ligesom vi installerer LED-belysning og investerer i el- og hybridbiler. Ved den kommende havneudvidelse i Fredericia etableres landstrømstilslutning på terminalen, ligesom der investeres i oldrevne kraner.

8 ANSTENDIGE JOBS
OG ØKONOMISK
VÆKST



Gennem løbende udvikling af ADP's forretningsområder skaber vi vækst og arbejdspladser i vores lokalområder, ligesom vi tager elever og lærlinge, da vi som stor virksomhed føler et samfundsansvar også på dette område.

9 INDUSTRI, INNOVATION
OG INFRASTRUKTUR



Alle vores byggerier er lavemissionsbyggerier, og vi arbejder løbende med at understøtte grøn infrastruktur.

11 BÆREDYGTIGE BYER
OG LOKALSAMFUND



Vi ønsker, at samspillet med vores nærområder sker på den bedst mulige måde, hvorfor vi blandt andet gennem vores sponsorprogram bidrager til de kommuner og lokalsamfund, vi er en del af. Samtidig er vi meget optagede af, at vi i vores virksomhedsdrift reducerer miljøpåvirkningen i vores nærområder mest muligt.

17 PARTNERSKABER
FOR HANDLING



ADP har sammen med PFA etableret Danmarks første offentlige-private samarbejde i havnesektoren med etablering af joint venture Taulov Dry Port A/S.



A | B

10

11

12

13


C | D

MAERSK

TAULOV DRY PORT



ADP



Generisk II
Baronessens Kvarter

- 60.000 m² byggeri
- Færdigt i foråret 2023

Generisk III
Hertugens Kvarter

- 97.000 m² byggeri
- Færdigt medio 2024

TAULOV DRY PORT

- Generiske lager- og domicilbygninger
- Samlet areal: 900.000 m²
- Opført under tag: 160.000 m²
- Under opførelse: 140.000 m²

Generisk I
Prinsessens Kvarter

- 60.000 m² byggeri
- Opført i 2021

LAV-EMISSION OG NEDBRINGELSE AF KLIMAAFTRYKKET

- Vi bygger til en grønnere fremtid for Danmarks transport- og logistiksektor
- Vi understøtter samfundets og vores mange kunders ønske om at forbedre klimaaftertrykket
- På sigt opsættes solceller på tagfladerne, som skal forsyne de enkelte lejemaal med grøn strøm. Dette kan også blive fremtidens energikilde til vores nære omverden







LAV-EMISSIONS LAGER

- 40.000 m²
- Færdig marts 2024
- Første i Danmark



FREDERICA
CONTAINER
TERMINAL



ADPSC



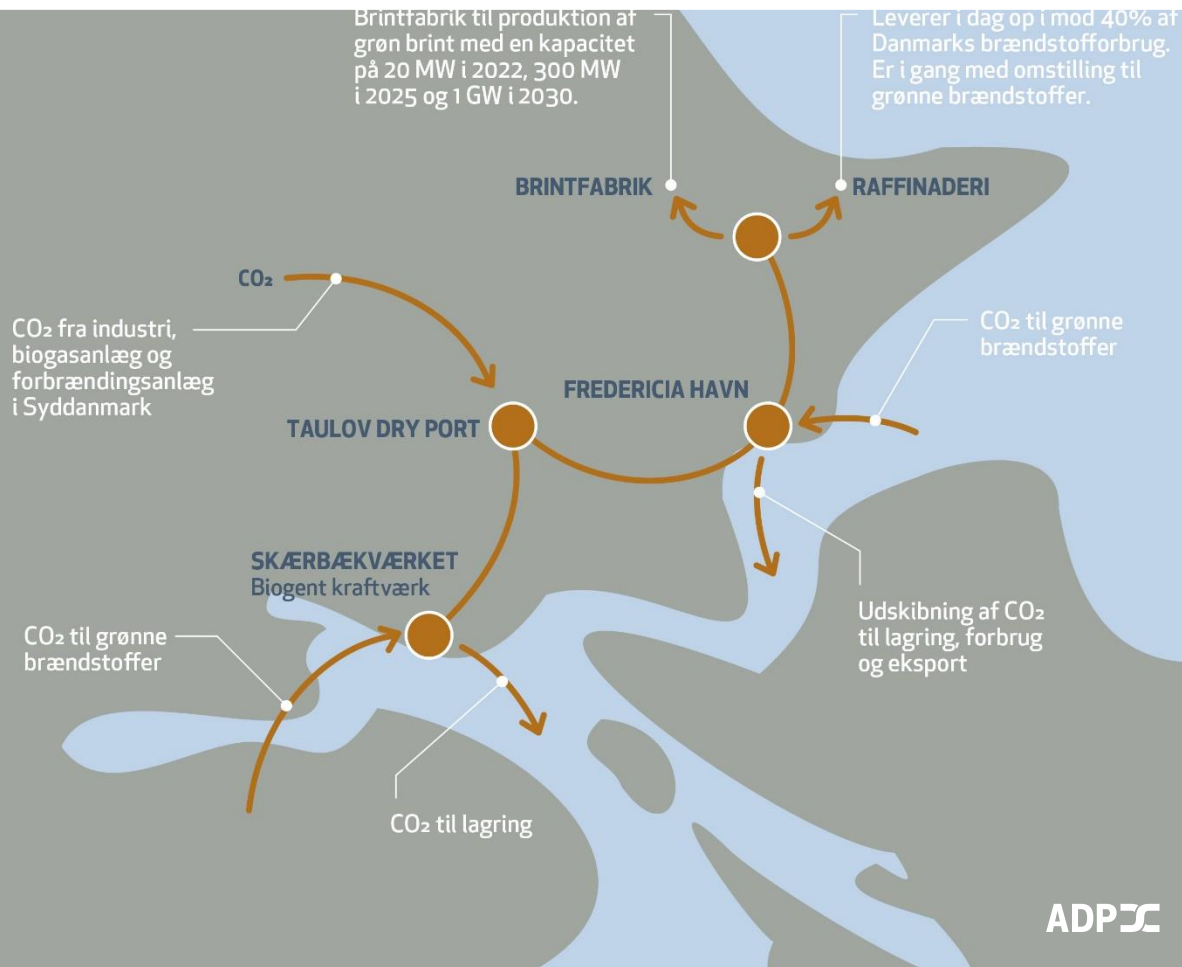
Fredericia Havn
FREDERICIA
CONTAINER
TERMINAL

**Taulov container-
og baneterminal**
FREDERICIA
SHIPPING

Motorvej
Jernbane

ADP Energy Infrastructure A/S

ADP EI A/S vil eje og drive alle former for infrastruktur, der kan forbinde aktørerne inden for PtX, CO₂-fangst, CO₂-lagring og CO₂-anvendelse samt produktion af grønne brændstoffer.





TAULOV DRY PORT

FREDERICIA HAVN

NYBORG HAVN

ADP 

Vendersgade 74
DK-7000 Fredericia
www.adp-as.dk
+45 7921 5000
post@adp-as.dk