

# Aarhus Havn

Danmarks største  
erhvervshavn.

**Kort præsentation af Omniterminalen  
ved Ole Rasmussen**





Havneområdet er i alt  
280 hektar.

# 10 millioner ton gods over kajerne årligt.



Containere  
**5.254.258 ton**



Fast bulk  
**3.057.195 ton**



Flydende bulk  
**1.265.179 ton**



Ro/Ro mv.  
**396.937 ton**



Containere  
**659.886 TEU**



Personbiler  
**1.281.891 stk.**



Krydstogtskibe  
**61 stk.**



Færgepassagerer  
**3.165.562 stk.**

Godsomsætning i 2024

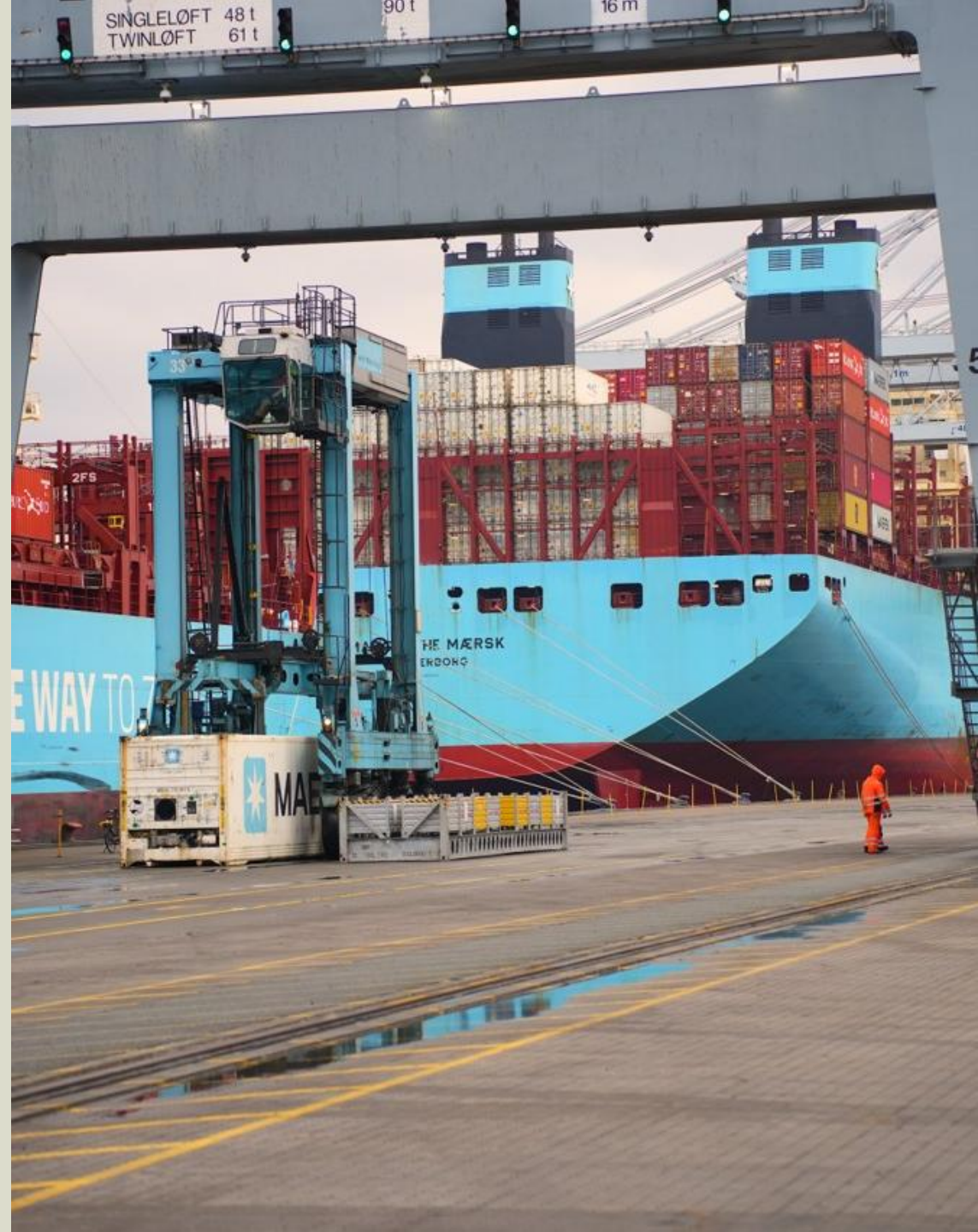
## Investeringer i landstrøm reducerer CO<sub>2</sub>- og partikeludledning.

2024 blev den første hele sæson, hvor krydstogtskibe kunne slukke for dieselmotorerne og koble sig på grøn strøm.

Nu er turen kommet til containerskibene.

Aarhus Havn etablerer flere landstrømsanlæg, der skal tilbyde landstrøm til containerskibe.

Landstrømmen reducerer udledningen af CO<sub>2</sub>, tungmetaller og kvælstofoxider.





SHORE LINK

powering sustainability



# Lokalplan nr. 901

Erhvervsområde ved Oliehavnen, Aarhus Havn

Vedtaget 05.03.2014  
Offentliggjort 09.04.2014



[HENT LOKALPLANEN SOM PDF](#)

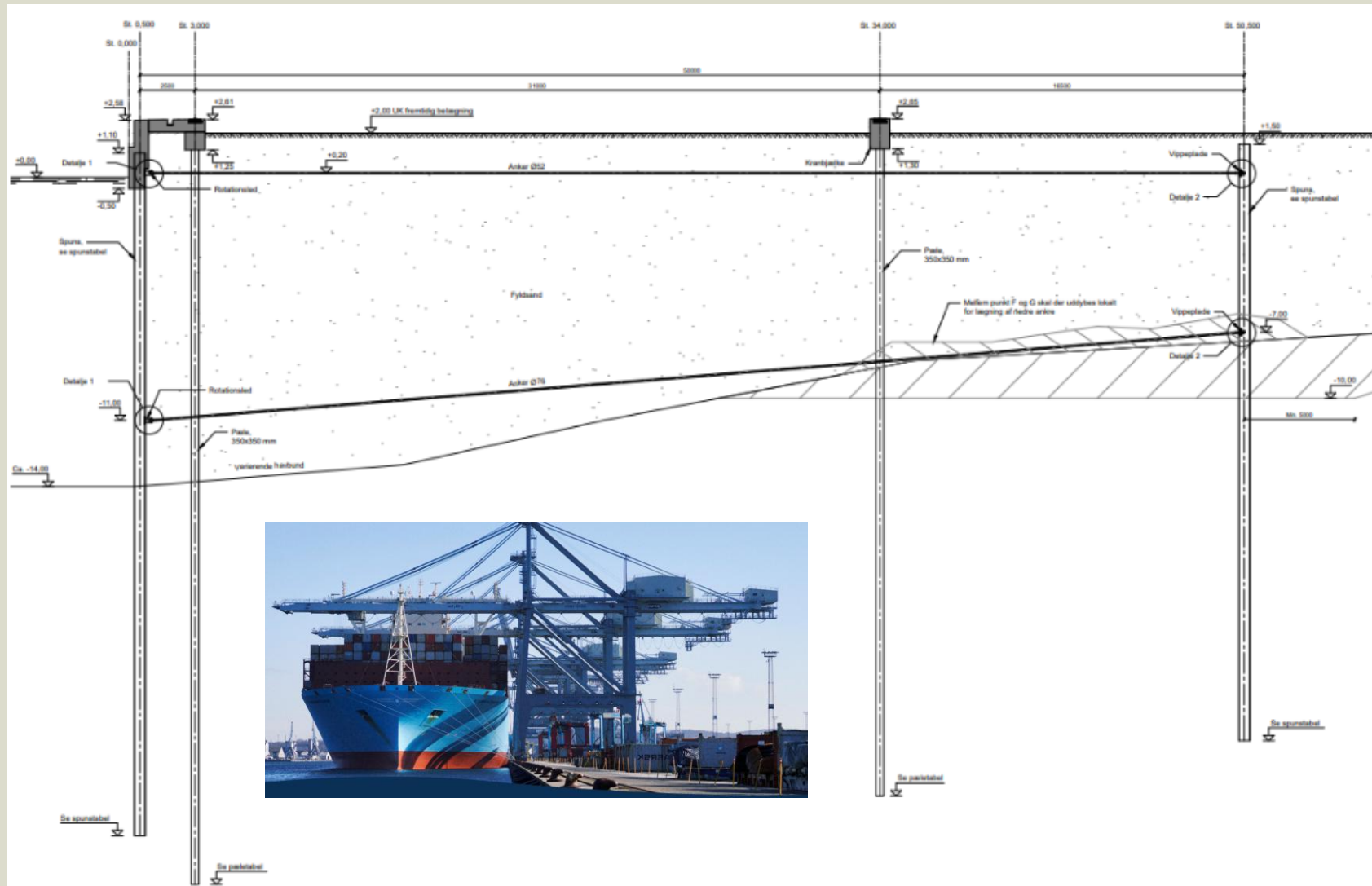
## TIDSPLAN

- Udarbejdelse af planforslag igangsat (15.11.2012)
- Lokalplanforslaget godkendt til offentliggørelse (11.09.2013)
- Offentlig høringsperiode (25.09.2013 - 20.11.2013)
- Endelig vedtagelse af lokalplan (05.03.2014)
- **Endeligt vedtaget lokalplan offentliggjort, ikrafttrædelsen (09.04.2014)**

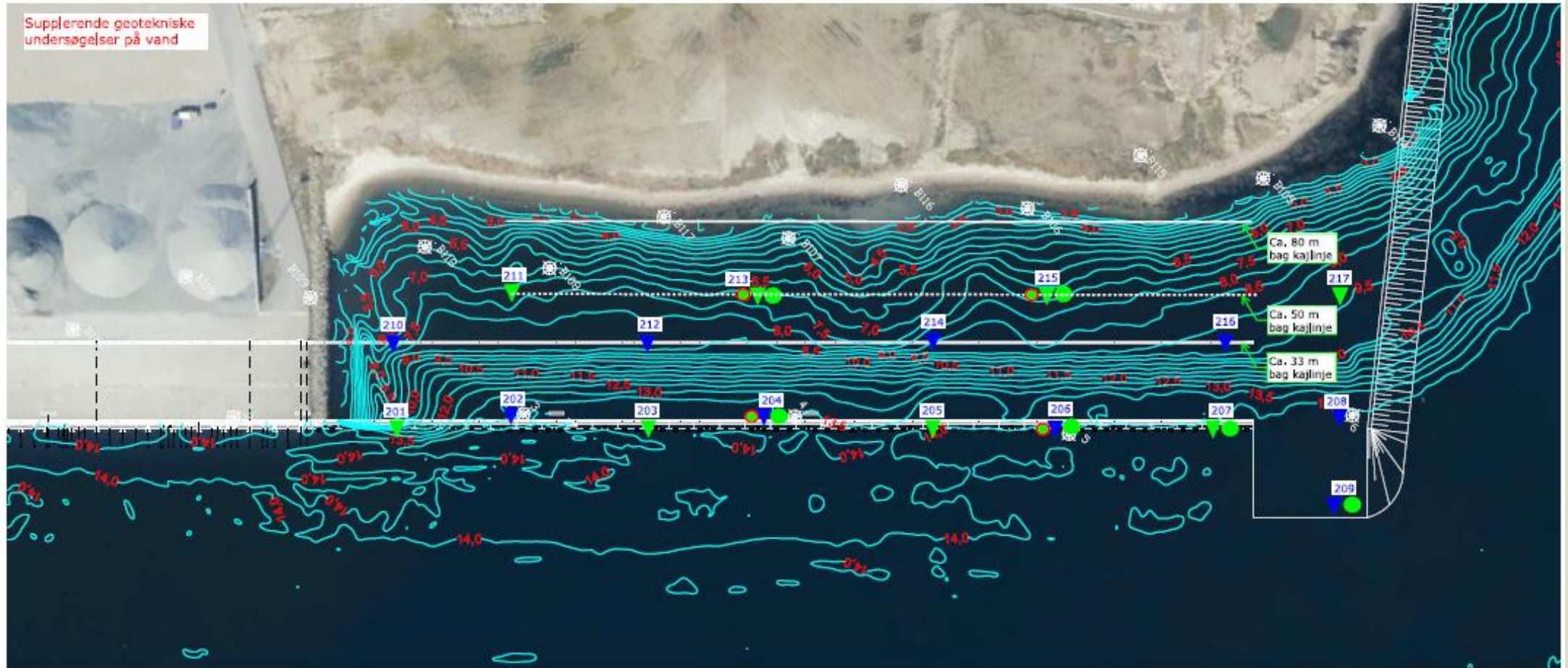
**i** Bemærk at alle datoer vist med kursiv er planlagte datoer.



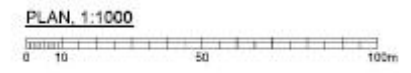




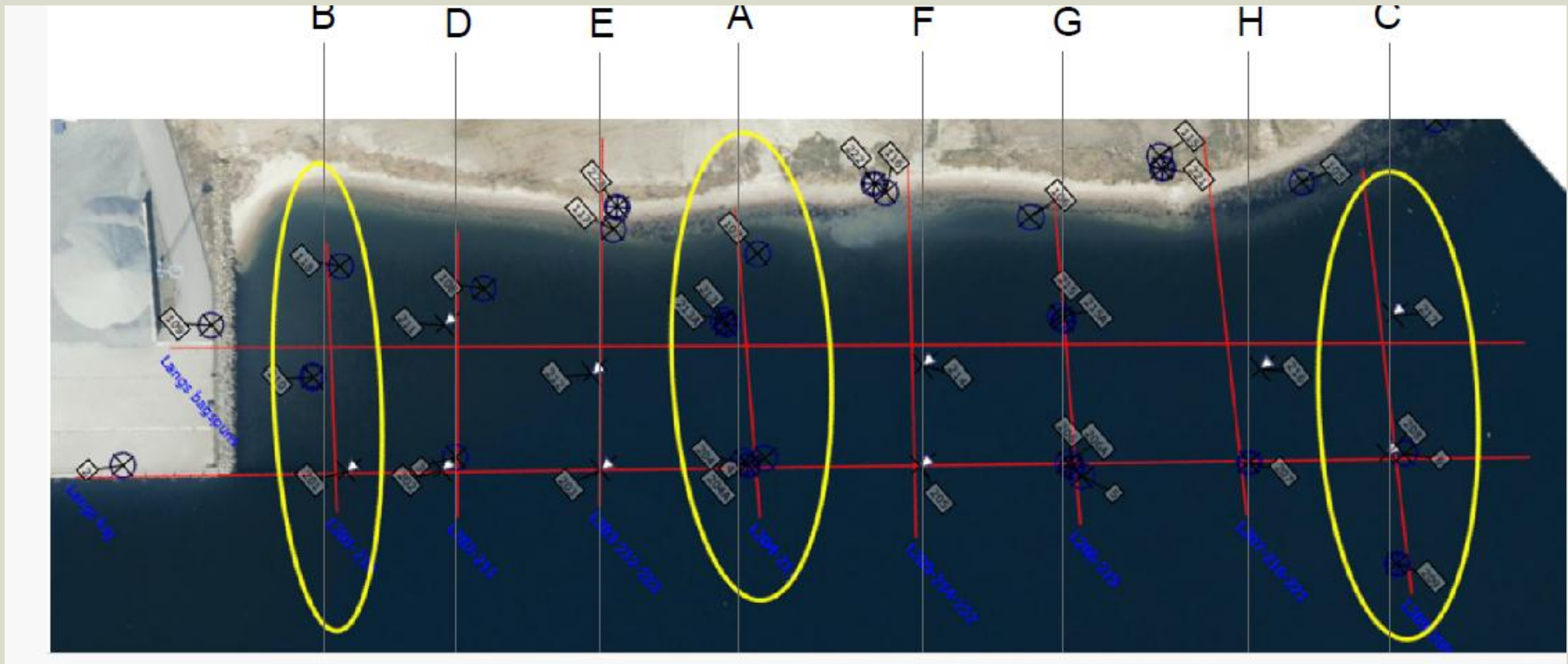
Supplerende geotekniske undersøgelser på vand



- Geoteknisk boring med udtagelse af A-rør i smeltevandsler pr. 2 m startende ca. 2 m under overside af lerlag, Vingeforsøg lige over og under A-rør. Dybde 5 m ned i tertiært ler,
- ▼ CPT-forsøg til -40
- Boring for udtagelse af A-rør i smeltevandsler pr. 1 m. Boring placeres 2 m fra CPT.
- ▼ CPT-forsøg 5 m ned i tertiært ler







## PRÆKVALIFIKATION – BEGRÆNSET UDBUD

PROJEKT: AARHUS HAVN, OMNITERMINALEN, ETAPE 2, KAJANLÆG

AARHUS HAVN

PROJEKTNAVN:

AARHUS HAVN, OMNITERMINALEN, ETAPE 2, KAJANLÆG

DOKUMENTNR.

OMN12-H-UDB-101

**AARHUS  
HAVN**

**HORTEN**

**NIRÅS**

AKTIVITET	DATO
Informationsmøde og besigtigelse (se afsnit 2.1.1)	18. marts 2025, kl. 10.00
"Frist" for spørgsmål (se afsnit 2.1.2)	28. marts 2025, kl. 23.59
"Frist" for svar på spørgsmål (se afsnit 2.1.2)	4. april 2025, kl. 23.59
Tilbudsfrist (se afsnit 2.1.3)	11. april 2025, kl. 23.59
Evaluering og indhentning af dokumentation (se afsnit 2.1.4)	12. april – 25. maj 2025
Underrretning om tildelingsbeslutning (se afsnit 2.1.5)	26. maj 2025
Kontraktindgåelse (se afsnit 2.1.5)	6. juni 2025



## HOVEDENTREPRISEAFTALE FOR

AARHUS HAVN, OMNITERMINALEN, ETAPE 2, KAJANLÆG

2. juni 2025	Bygherreleverance: Søafmærkning for udførelse er etableret
6. juni 2025	Kontraktindgåelse – underskrift
11. juni 2025	Opstartsmøde
13. juni 2025	Projektgennemgang og overdragelse af sikkerhedskordinatorrollen til Entreprenøren.
1. januar 2026	Bygherreleverance: fendere, anoder og brønddæksler
30. oktober 2026	Aflevering før gennemgang
30. november 2026	Endelig afleveringstermin
31. december 2026	Frist for afrigning og fjernelse af anstillingspladser/byggepladser

DOKUMENTNR.

OMN12-H-UDB-109

AARHUS  
HAVN

HORTEN

NIRAS

Ordregiver

Lovgivning

Ordregiver type

Ordregivers offentlige side

Procedure type

Udbudsrunde

Opstart

Valuta

Kontraktværdi

Bekendtgørelse

Inviterede

Tilbudsgivere

Ubesvarede spørgsmål

Ulæste dialog

Indkomne tilbud

Tid til frist

Status

Horten

EU-udbud efter Forsyningsvirksomhedsdirektivet 2014/25/EU

Ordregivende myndighed

[Åbn offentlig side](#) [Kopier link](#)

Begrænset udbud

Tilbudsrunde

13. jan 2025 11:32:50

DKK

191306183.00



0

5

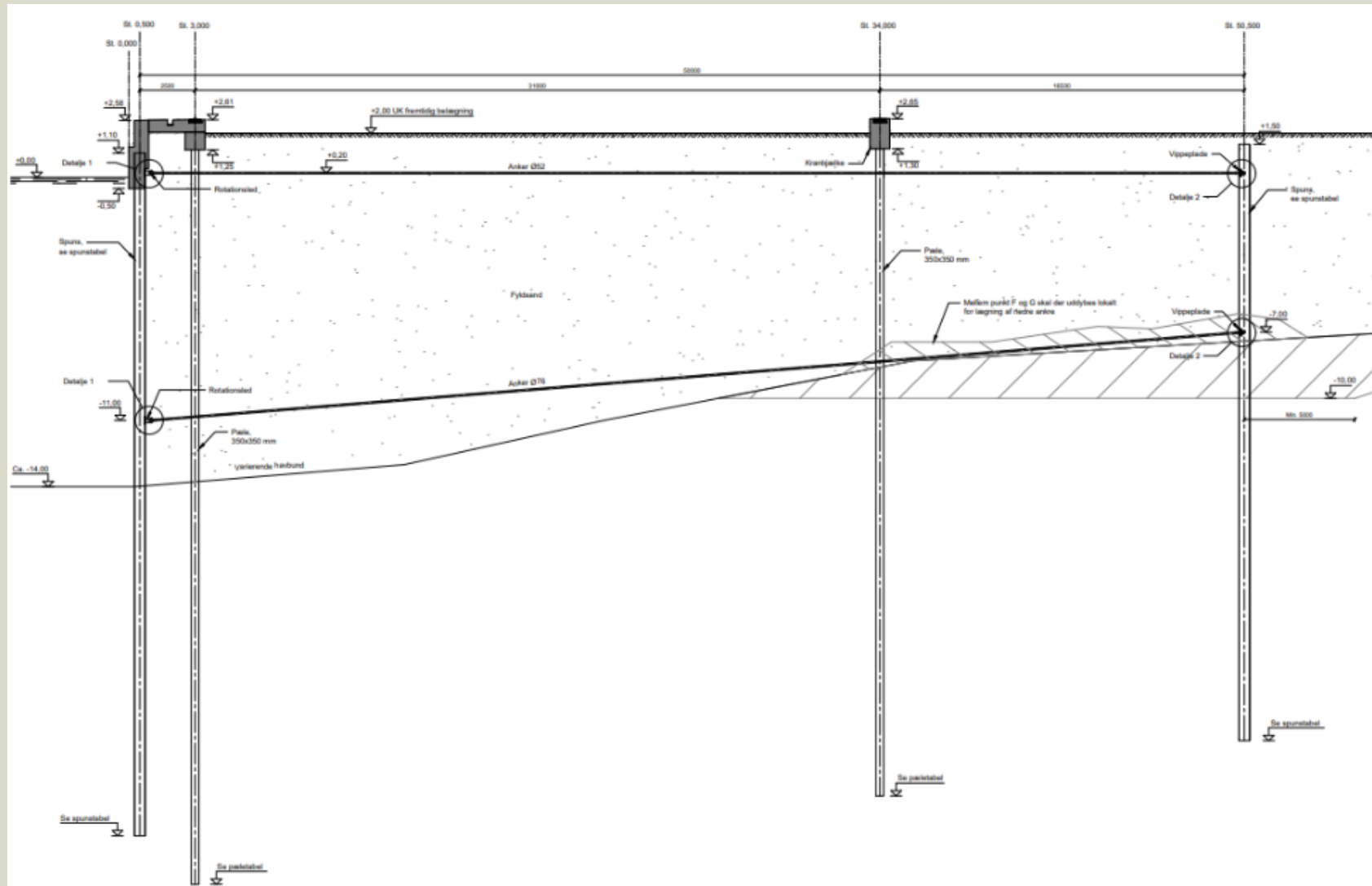
12

0

3

Udløbet

[Afsluttet](#)



### Ekisterende grøn afmærkning 1 (flyttes)

Pkt 1: UTM 576795.95, 6224075.01  
WGS84 56° 9.330120N, 10° 14.180700E

### Ekisterende grøn afmærkning 2

Pkt 2: UTM 576731.84, 6224349.74  
WGS84 56° 9.478860N, 10° 14.123520E

### Flyttet grøn afmærkning 1

UTM 576856.06, 6224073.05  
WGS84 56° 9.328500N, 10° 14.238660E

### Oml 2 søafmærkningspunkter

Pkt 1: UTM 576540.60, 6223705.71  
WGS84 56° 9.133560N, 10° 13.927680E

Pkt 2: UTM 576698.31, 6223889.35  
WGS84 56° 9.231000N, 10° 14.083200E

Pkt 3: UTM 576856.06, 6224073.05  
WGS84 56° 9.328500N, 10° 14.238660E

Pkt 4: UTM 576666.98, 6224235.42  
WGS84 56° 9.417840N, 10° 14.058900E

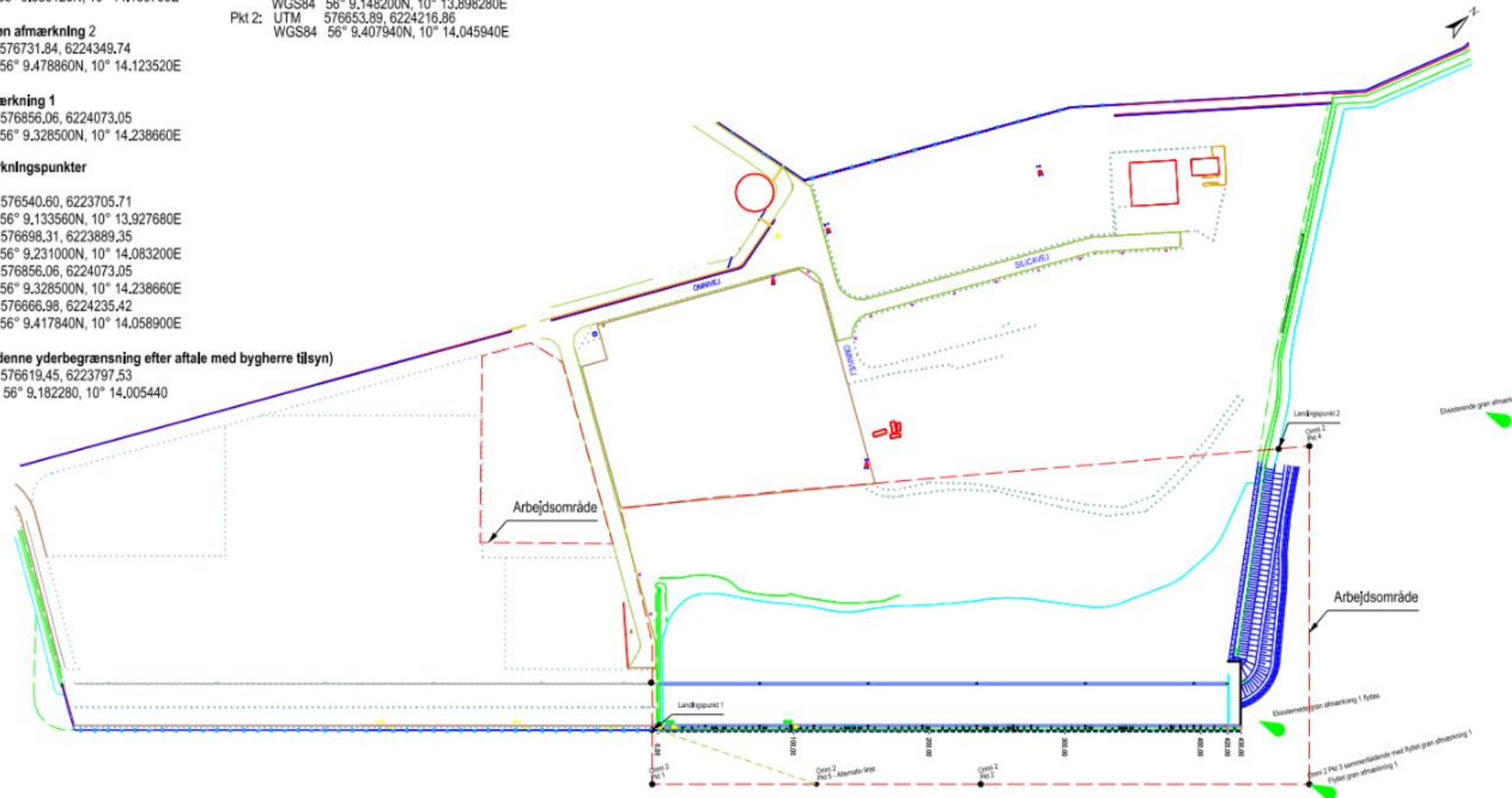
### Alternativ linje (denne yderbegrænsning efter aftale med bygherre tilsyn)

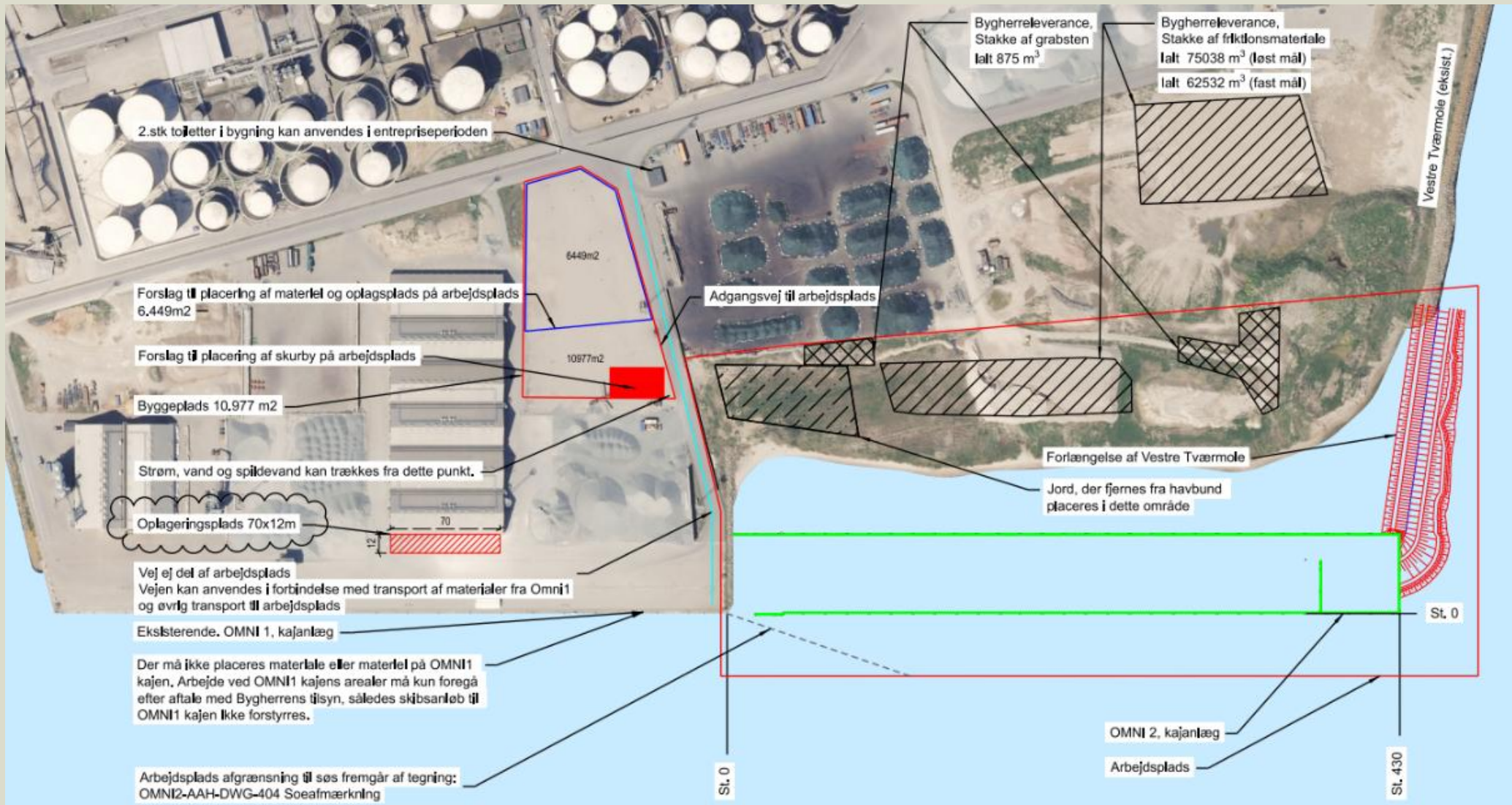
Pkt 5: UTM 576619.45, 6223797.53  
WGS84 56° 9.182280, 10° 14.005440

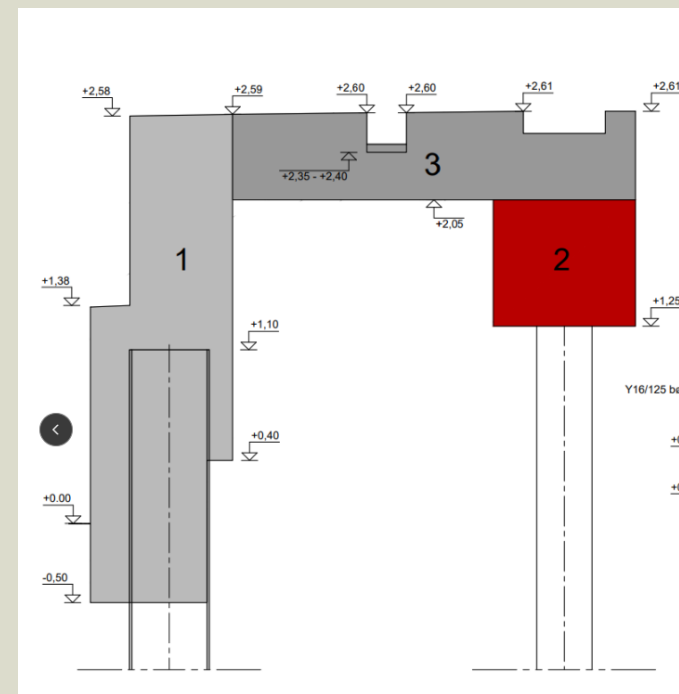
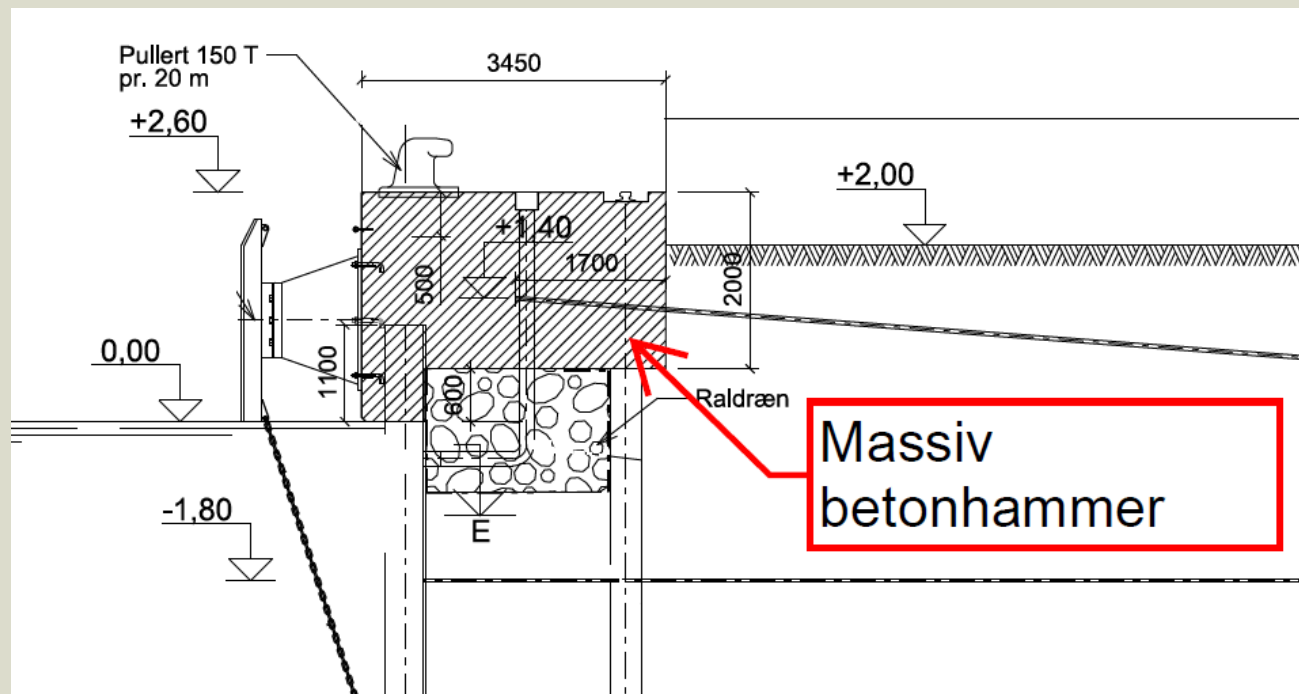
### Landingspunkter

Pkt 1: UTM 576509.65, 6223732.28  
WGS84 56° 9.148200N, 10° 13.898280E

Pkt 2: UTM 576653.89, 6224216.86  
WGS84 56° 9.407940N, 10° 14.045940E

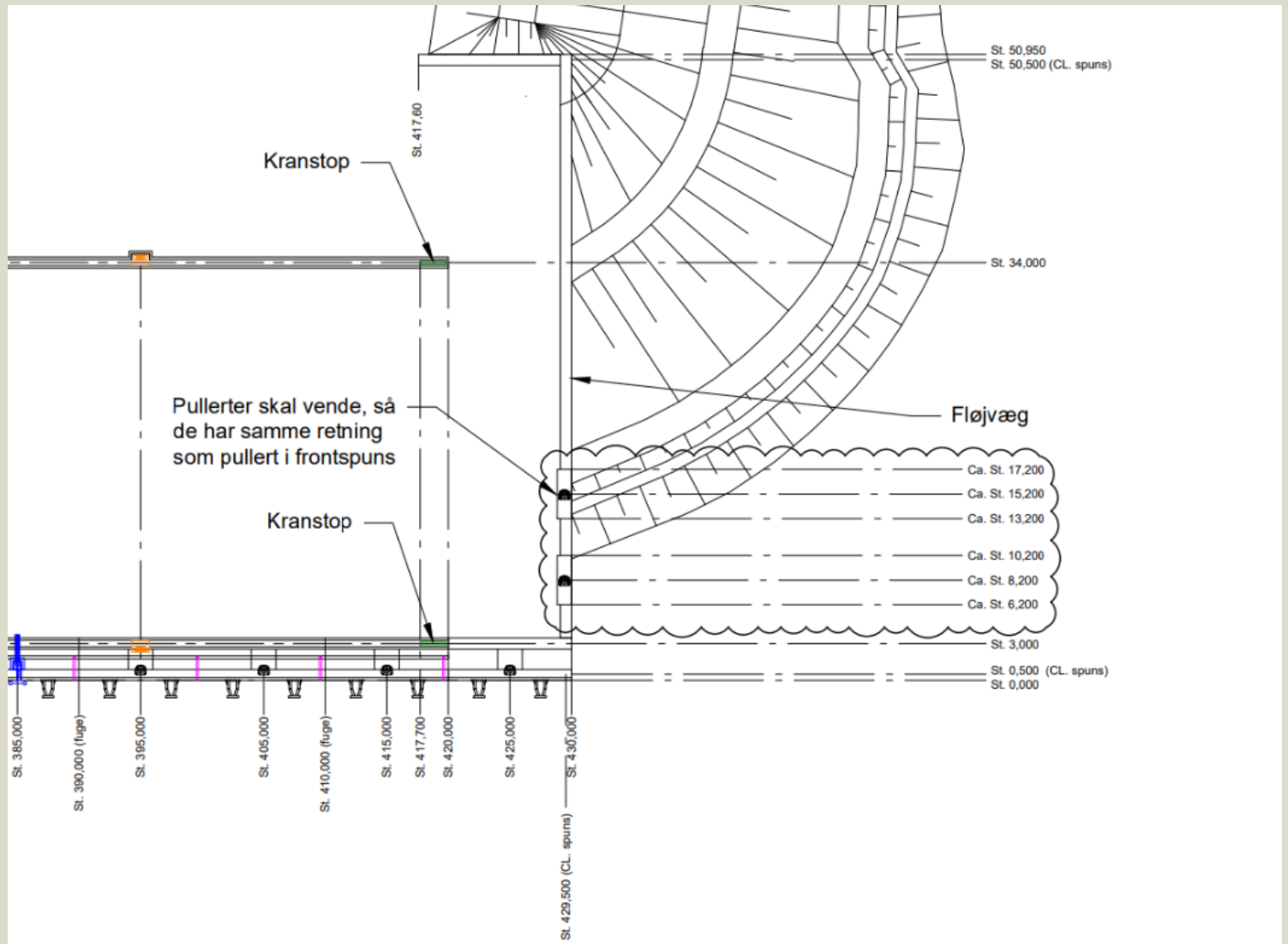
















Dim.	Double/Single	Grade	Length, m	Qty
AZ42-700	Double	S430GP	31	13
AU25	Single	S430GP	30,9	1
AZ36-700	Double	S430GP	22,9	166
AZ36-700	Double	S430GP	20,9	43
AZ32-750	Double	S430GP	24,5	21
C9 lås L-I		S430GP	22,9	1
C9 lås L-I		S430GP	22,4	1
AZ52-700	Double	S430GP	21,5	38
AZ28-700	Double	S430GP	22,4	43
AZ42-700	Double	S430GP	30,9	75
AZ42-700	Double	S430GP	24,5	22
AZ28-700	Double	S430GP	21,5	185
AZ28-700	Single	S430GP	22,4	3
AZ28-700	Single	S430GP	21,5	1
AZ52-700	Double	S430GP	27	52







Tak for jeres tid.